




PROTEAK

REPORTE ANUAL 2018



CREAMOS BOSQUES
PARA QUE TENGAS
BUENA MADERA
EN TU VIDA

CONTENIDO

CARTA A NUESTROS ACCIONISTAS	04	EVENTOS	30
LA MAGIA DE LO QUE HACEMOS	06	RESPONSABILIDAD SOCIAL Y AMBIENTAL	32
NUESTRA HISTORIA	10	CERTIFICACIONES	36
RESULTADOS 2018	12	REPORTE FINANCIERO	39
DIVISIÓN DE TECA	14	ANUARIO FOTOGRAFICO	46
DIVISIÓN DE EUCALIPTO	22	GLOSARIO	48
DIVISIÓN DE TABLEROS	26		

CARTA A NUESTROS ACCIONISTAS

El 2018 fue un año de consolidación de la empresa en su etapa operativa y de crecimiento. A partir de este año, el estado de resultados empieza a estar en línea, en tamaño y calidad, con el balance general que hemos construido a lo largo de más de 17 años con los mejores activos forestales-industriales del país.

Cerramos con ingresos de MXN 1,297MM y fue un año que marcó el inicio de la consolidación en el negocio de tableros logrando un considerable incremento en ventas del 24% con respecto al 2017 y de 58% en productos de valor agregado, además un incremento en el precio promedio del 16.5% derivado de aumentos de precios directos en el mercado y a la mezcla de productos de valor agregado cumpliendo con el plan estratégico y operativo propuesto.

En el 2018 el mercado de MDF mostró una dinámica positiva en la que Tecnotabla influyó significativamente. A solo dos años y medio desde su lanzamiento, Tecnotabla se ha posicionado como una de las marcas líderes del mercado de tableros en México, consolidando una participación de mercado estimada superior al 22% y consiguiendo ser el tablero de fabricación nacional más vendido en el país. Este resultado es consecuencia de un esfuerzo comercial integral que consideró de manera consistente la ampliación geográfica, la penetración de la base de clientes y el desarrollo del portafolio de valor agregado en segmentos de mercado específicos. Durante el año produjimos 198,000 m³, 3% más que en 2017. La planta de MDF mantiene el nivel objetivo de la capacidad instalada con la calidad deseada. Al cierre de 2018, Proteak contaba con más 15,000 has plantadas, manteniéndonos como la mayor plataforma forestal comercial del país. En 2018, incorporamos aproximadamente 600 nuevas hectáreas efectivas de terrenos. Cosechamos y liberamos más de 1,500 hectáreas. De igual forma se continuó apoyando el programa de asociación con pequeños propietarios iniciado en 2015, el cual resultó un éxito y nos permitió llegar a más de 800 hectáreas acumuladas incorporadas bajo este esquema en el ejercicio 2018.



HÉCTOR BONILLA
Presidente de Consejo
de Administración

Durante este ejercicio no se hicieron nuevas plantaciones de Teca. Al cierre del periodo la empresa cuenta con 8,865 hectáreas de Teca.

La unidad de negocios Teakhaus® (tablas de cocina para picar) ha logrado crecimientos anuales de ventas de doble dígito de manera sostenida teniendo ya presencia en más de 15 países, con Estados Unidos como el principal mercado. Nuestros planes a corto plazo buscan una consolidación y mejora de las utilidades netas, así como una expansión agresiva en Latinoamérica y Asia.

Durante el 2018, Proteak continuó demostrando su compromiso con el desarrollo ambiental y social a través de diversas acciones. Concluyó positivamente las auditorías anuales de sus certificados FSC® de Manejo Forestal para las planta-



GASTÓN MAUVEZIN
Director General

to de aulas y participamos en la organización de festividades y eventos de reforestación.

Finalmente, previo al cierre del año, replanteamos nuestra visión y objetivos estratégicos, en un plan estratégico y de acción claro para los próximos años.

Al final del 2018, se cumplió mi ciclo como Director General de Proteak y decidí perseguir nuevos retos, por lo que Omar Nacif quien se venía desempeñando como director de la unidad de negocio de tableros, asumió la dirección general a partir de enero del 2019.

Con estos resultados nos sentimos orgullosos, pero sobre todo queda el compromiso de sostener y desarrollar cada una de las líneas de productos de nuestra empresa, buscando continuar con el crecimiento, resolviendo los principales retos, y haciendo uso de todos los recursos que hemos construido. Confío en el talento que hemos desarrollado, en los recursos forestales e industriales con los que se cuentan y en que Proteak está encaminado a un futuro sólido.

Atentamente Gastón Mauvezin

ciones de Teca en México y Costa Rica, las plantaciones de eucalipto en México y cadena de custodia de Teakhaus®. Adicionalmente, se presentaron los reportes anuales sobre la aplicación de los 10 Principios del Pacto Mundial de Naciones Unidas en las operaciones de la empresa, y se presentó el reporte anual ante el International Finance Corporation (IFC) en donde se da seguimiento a la aplicación de las normas de desempeño de sostenibilidad ambiental y social.

En relación con los bonos de carbono, se llevaron a cabo varias transacciones en el año por un volumen total de 6,326 tCO₂. Adicionalmente, Proteak fue invitado a formar parte del Grupo de Trabajo de Offsets, convocado por SEMARNAT, para discutir la inclusión de proyectos forestales en el Mercado de Bonos de Carbono en México.

Otro programa con resultados muy positivos ha sido el apoyo a las escuelas de preescolar y primaria de las comunidades en Tapachula, Chiapas. Se llevó a cabo donación de material didáctico y mobiliario, se brindó apoyo para el mantenimien-

LA MAGIA DE LO QUE HACEMOS

MANIFIESTO

"La MAGIA de lo que hacemos"

Somos la mayor empresa forestal-industrial y sustentable de México formada por un grupo de emprendedores apasionados y visionarios, líderes en cualquier ámbito y que construyen valor en donde nadie más se ha atrevido. Buscamos ser líderes en los mercados en que operamos y un referente a nivel internacional.

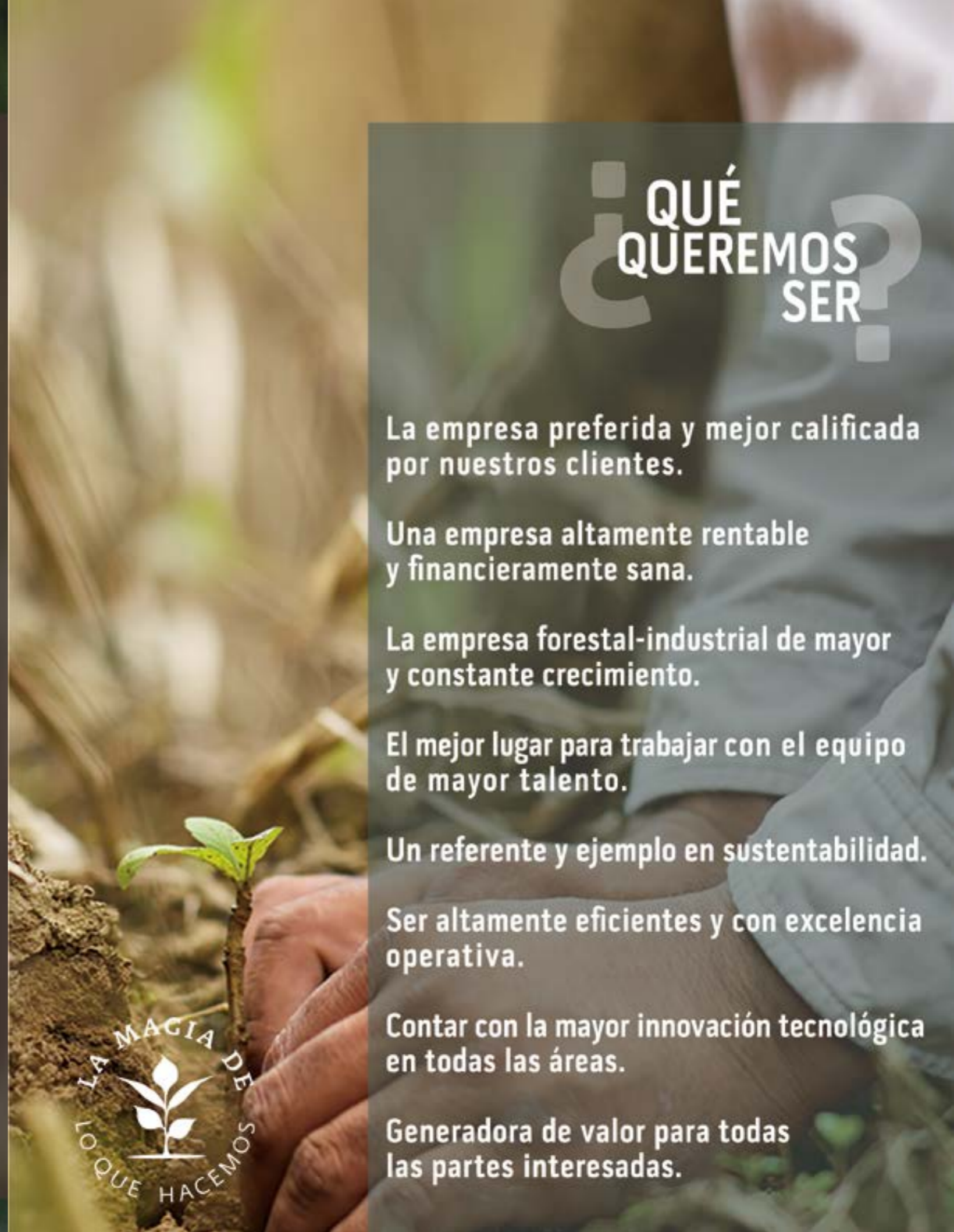
Nos enorgullece el impacto positivo social y ambiental que producen nuestros proyectos, aportando bienestar y un mejor futuro.

Tenemos un interés genuino en el desarrollo y bienestar de nuestra gente. Decimos y hacemos lo que pensamos, generamos las condiciones laborales que empoderan a nuestros colaboradores para sacar su pasión y lo mejor de sí.

Somos auténticos, comprometidos, honestos y vivimos apasionados disfrutando de lo que hacemos:

Generamos el mayor valor sustentable a partir de plantaciones forestales y transformación de la madera. La creatividad y la perseverancia nos han permitido...

HACER MAGIA



¿QUÉ QUEREMOS SER?

La empresa preferida y mejor calificada por nuestros clientes.

Una empresa altamente rentable y financieramente sana.

La empresa forestal-industrial de mayor y constante crecimiento.

El mejor lugar para trabajar con el equipo de mayor talento.

Un referente y ejemplo en sustentabilidad.

Ser altamente eficientes y con excelencia operativa.

Contar con la mayor innovación tecnológica en todas las áreas.

Generadora de valor para todas las partes interesadas.



NUESTROS PILARES



CREAMOS BOSQUES

- Plantamos árboles en donde no había
- Tenemos la mejor tecnología para el desarrollo forestal del país

SUSTENTABLES

- Plantaciones certificadas bajo estándares internacionales FSC®
- Sustentabilidad en nuestros procesos y cadena de valor
- Proyecto de bonos de carbono más grande en su tipo en México

DE BUENA MADERA

- Creamos fuentes de trabajo formales en donde más se necesitan
- Impulsamos el desarrollo comunitario en México
- Exportamos madera mexicana al mundo

CON ESPÍRITU EMPRENDEDOR

- Desarrollamos el negocio forestal-industrial en México, demostrando que el crecimiento sostenible en este sector sí es posible
- Incorporamos a pequeños productores y proveedores a nuestra cadena de valor.

LLEVAMOS BUENA MADERA A TU VIDA

NUESTRA HISTORIA

2000
100 HAS
NACE PROTEAK

2007
7,720 HAS
TEAKHAUS

2010
3,525 HAS

Cotizamos en la **BMV TEAK CPO**
Expandemos presencia en Colombia y Costa Rica.
Desarrollamos en conjunto con **Financiera Rural** el 1er crédito específico para el sector forestal.

2013
8,625 HAS

Adquirimos la empresa forestal **FOMEX**.
Iniciamos el proyecto forestal-industrial más importante del país.

2016
18,500 HAS

Arrancamos producción de tableros de **MDF TECNONATBLA**.
Somos el 2do jugador más importante de tableros en México.
TECNOTABLA alcanza presencia en 21 estados del país.
Emitimos 245,000 bonos de carbono.

2018
23,865 HAS

Ingresos de 1,297 MM
TECNOTABLA consolida una participación en el mercado superior al 22%.
La estrategia de expansión a mercados extranjeros continúa, las ventas al mercado estadounidense representaron el 11% de las ventas totales.
Teakhaus® logra ventas de USD 3MM, con una presencia en más de 15 países.

2006
521 HAS

Obtenemos el certificado Forest Stewardship Council (FSC).

2009
2,825 HAS

Recibimos el Premio Nacional al Merito Forestal.

2012
7,720 HAS

Iniciamos ventas en el **SURESTE ASIÁTICO**.

EL **IFC** nos otorga el primer crédito en México en el sector forestal y el primero en el mundo para plantaciones de Teca.

2015
18,500 HAS

Convertimos a **FINSA** en un socio tecnológico.
Iniciamos el programa de **PEQUEÑOS PRODUCTORES**.
Creamos la marca **TECNOTABLA** como la división de Tableros.

2017
18,900 HAS

Recibimos crédito de USD 65 MM por parte del IFC y Proparco.
Logramos más de MXP 1,000 MM de ingresos.
TECNOTABLA lanza línea de melaminas.
TECNOTABLA logra el 21% de participación del mercado.
Vendimos más de 100,000 bonos de carbono.

RESULTADOS 2018

Después de iniciar operaciones en la planta e incursionar en el último eslabón de la cadena forestal, logramos por primera vez en nuestra historia superar los MXP 1,297 MM de ingresos.

PLANTACIONES TOTALES EN HECTÁREAS



8,865

TECA



6,135

EUCALIPTO



883

PEQUEÑOS PRODUCTORES



3,800

ÁREAS DE CONSERVACIÓN

TABLEROS

198,000 m³



FABRICADOS

184,000 m³



VENDIDOS

CERTIFICACIONES

CARB II
TSCA VI



6,362 tCO₂e
FRESH BREEZE® VENDIDOS.



DESARROLLAMOS EL PROTOCOLO DE PRODUCCIÓN DE HÍBRIDOS DE EUCALIPTOS CON MATERIAL PROPIO.



TOMAMOS LA REPRESENTACIÓN DEL SECTOR EMPRESARIAL EN LA SECRETARÍA DE LA ALIANZA MEXICANA DE BIODIVERSIDAD Y NEGOCIOS (AMEBIN) POR UN PERIODO DE DOS AÑOS.

HISTÓRICO DE VENTAS

MXP MM



FUENTE ESTADOS FINANCIEROS DICTAMINADOS

MANTENIMIENTO A MÁS DE
15,000 HAS

TEAKHAUS LOGRA UNA
VENTA ANUAL DE USD 3 MM

SE REALIZA LA VENTA DE MADERA JOVEN EN COLOMBIA;
CON EL FIN DE ENFOCAR LA OPERACIÓN DE TECA
PRINCIPALMENTE EN MÉXICO

MXP 1,297 MM
DE INGRESOS

15,000
HAS TOTALES

22%
PARTICIPACIÓN DE MERCADO
DE TECNOTABLA

732
EMPLEADOS

DIVISIÓN TECA

Integrada por el manejo forestal de plantaciones de Teca sustentable, operaciones comerciales en más de 15 destinos y productos para el hogar de Teca Teakhaus®.

FORESTAL

INDUSTRIAL

COMERCIAL



DIVISIÓN DE TABLEROS TECNOTABLA®

Integrada por el manejo forestal de plantaciones de Eucalipto sustentable, la fábrica de MDF Tecnotabla® y operaciones comerciales en México y USA.

FORESTAL

INDUSTRIAL

COMERCIAL



PROTEAK RECIBE SUBSIDIOS POR PARTE DEL PROGRAMA DE APOYOS DE **CONAFOR** PARA PROYECTOS DE PLANTACIONES FORESTALES PARA FINANCIAR EL ESTABLECIMIENTO DE NUEVAS PLANTACIONES.

LA CONSTANTE INVESTIGACIÓN NOS DA COMO RESULTADO, ENTRE OTRAS COSAS UNA PRODUCTIVIDAD EN ÁRBOLES DE TECA DE 3 AÑOS DE EDAD QUE PRESENTAN CRECIMIENTOS COMPARABLES A PLANTACIONES SIMILARES DE TECA DE 8 AÑOS.

**CONSOLIDAMOS
COMERCIALIZACIÓN
DE TECA DE TERCEROS**

8,865 HAS DE TECA

**MANEJO FORESTAL VERTICALMENTE
INTEGRADO, 100% TRAZABLE
DEL VIVERO AL CLIENTE FINAL**

**MANTENIMIENTO
DEL 100% DE LAS
PLANTACIONES**

DIVISIÓN DE TECA

MIENTRAS NUESTRAS PLANTACIONES EN MÉXICO SE ENCUENTRAN EN ETAPA DE MADURACIÓN, EN 2018 CONSOLIDAMOS LA VENTA DE MADERA DE TERCEROS, QUE NOS PERMITE APALANCAR LA PLATAFORMA COMERCIAL Y MANTENER NUESTRA PRESENCIA EN EL MERCADO.

Actualmente, nuestras plantaciones de Teca en México se encuentran aún en etapa de maduración y necesitan 3 años más para que nuestras plantaciones más maduras alcancen su edad comercial. Por lo tanto, el volumen disponible de madera para comercializar este año se vió limitado significativamente. De igual forma, esperamos que la contribución del negocio de Teca sea limitada durante los siguientes años. Sin embargo, Proteak continuó poniendo en práctica su estrategia de comercialización en Asia, con Teca de origen americano, mexicano y costarricense, buscando mantener activa la relación con los canales comerciales y los clientes de Teca que se han desarrollado en los últimos años.

Con el fin de garantizar un manejo óptimo de las plantaciones para maximizar su valor anticipadamente a su explotación comercial, continuamos realizando un trabajo intensivo de estratificación de nuestras plantaciones, montando además parcelas operativas en cada una de ellas. Este sistema de trabajo nos permite tomar decisiones puntuales de manejo y validar en todo momento el valor de nuestros activos forestales de Teca.



PLATAFORMA FORESTAL: TECA

Durante este ejercicio no se hicieron nuevas plantaciones de Teca.

Al cierre del periodo la Empresa cuenta con 8,865 has de Teca y se realizó el mantenimiento del 100% de ellas.

La plataforma forestal que se ha desarrollado, con la experiencia acumulada y la constante investigación, permite vislumbrar algunos resultados que, aunque preliminares aun por la juventud de las plantaciones, son muy alentadores. Como ejemplo, la productividad inicial medida en los ranchos de Teca "Tacotalpa" y "Don Justo" presenta, a los 3 años, crecimientos comparables a plantaciones similares de Teca de 8 años de edad. Todas las plantaciones se encuentran en condiciones

de producción adecuadas y acordes a su madurez, sin registrarse pérdidas o deterioros materiales de productividad.

En 2018 se realizó la venta de madera joven en Colombia.

Se lleva a cabo como parte de la estrategia de continuar con la venta de plantaciones en Colombia y Costa Rica con el fin de enfocar la operación de Teca principalmente en México. Por lo que actualmente ya no contamos con activo biológico en Colombia.

PLANTACIONES DE TECA PROTEAK

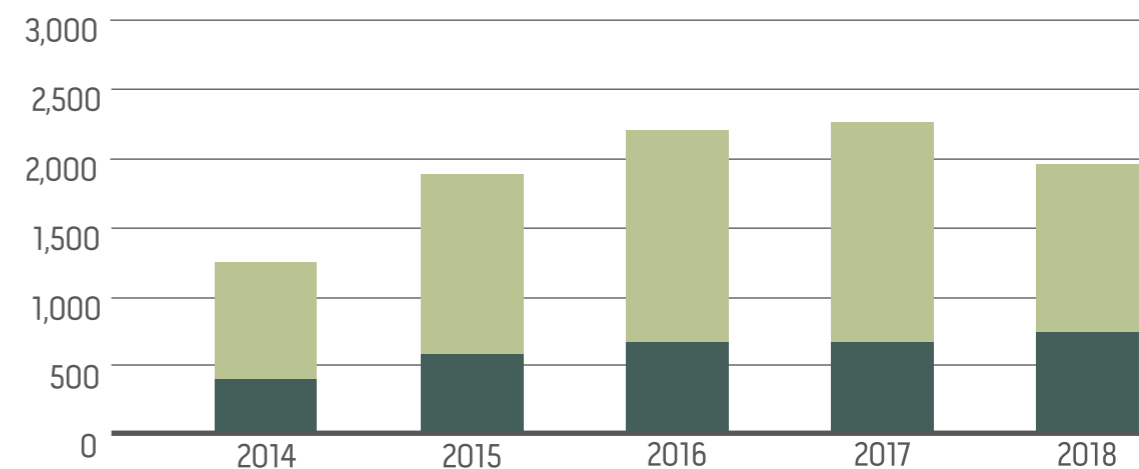


Fuente: Análisis Proteak

ACTIVOS FORESTALES TECA

\$ Millones de Pesos

■ Terreno
■ Activos Biológicos

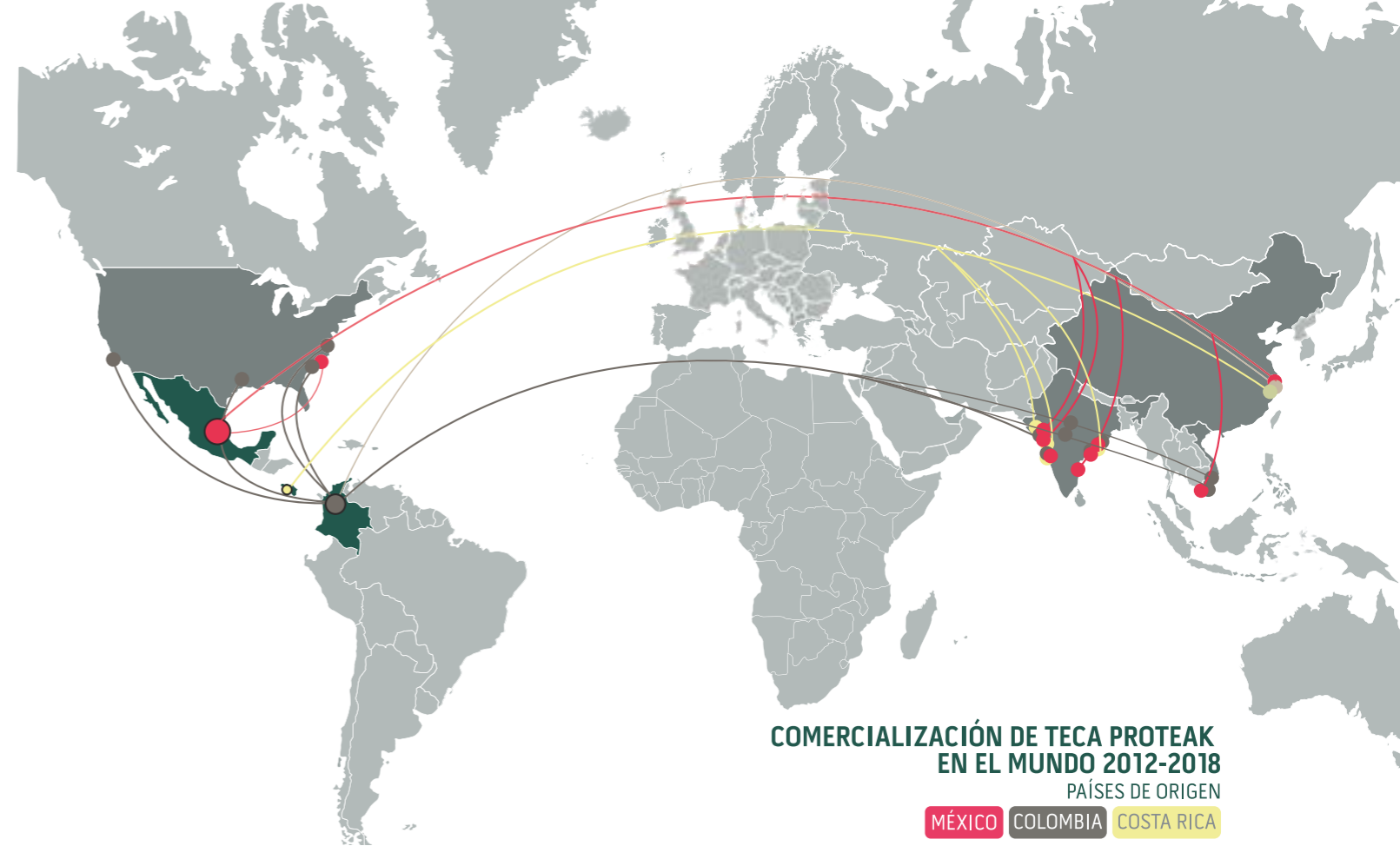


Fuente: Estados financieros dictaminados

OPERACIONES COMERCIALES

Actualmente, nuestras plantaciones de Teca en México se encuentran aún en etapa de maduración y necesitan 3 años más para que nuestras plantaciones más maduras alcancen su edad comercial. Por lo tanto, el volumen disponible de madera para comercializar este año se vió limitado significativamente. De igual forma, esperamos que la contribución del negocio de Teca sea limitada durante los siguientes años. Sin embargo, Proteak continuó poniendo en práctica su estrategia de comercialización en Asia, con Teca de origen americano, mexicano y costarricense, buscando mantener activa la relación con los canales comerciales y los clientes de Teca que se han desarrollado en los últimos años.

Con el fin de garantizar un manejo óptimo de las plantaciones para maximizar su valor anticipadamente a su explotación comercial, continuamos realizando un trabajo intensivo de estratificación de nuestras plantaciones, montando además parcelas operativas en cada una de ellas. Este sistema de trabajo nos permite tomar decisiones puntuales de manejo y validar en todo momento el valor de nuestros activos forestales de Teca.



COMERCIALIZACIÓN DE TECA PROTEAK EN EL MUNDO 2012-2018
PAÍSES DE ORIGEN

MÉXICO COLOMBIA COSTA RICA

Fuente: Análisis Proteak

Seguimos posicionados como un mercado estratégico para la producción y exportación de Teca, gracias a la ubicación geográfica de México.



PLATAFORMA FORESTAL: EUCALIPTO

Durante el 2018 continuamos con un enfoque a centrar esfuerzos y recursos a las plantaciones y cosecha de eucalipto, para el consumo inmediato de nuestra planta de tableros de MDF y melaminas.

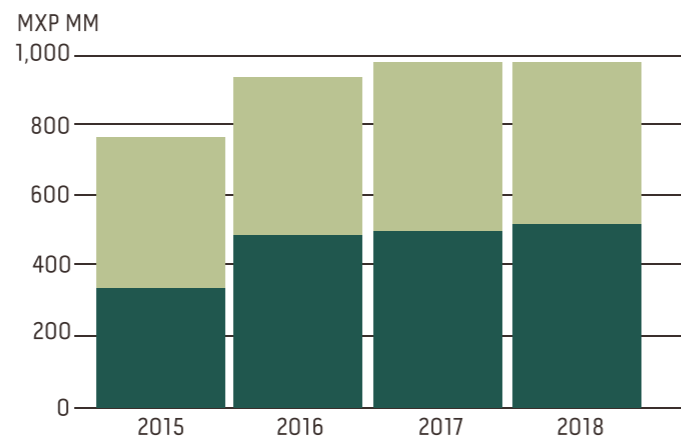
En 2018, incorporamos aproximadamente 600 nuevas hectáreas efectivas de terrenos, todas en el área de Huimanguillo y cosechamos y liberamos más de 1,500 hectáreas, de las cuales seleccionamos las hectáreas estratégicas y se inició la segunda rotación sobre estos mismos terrenos con el estándar de Proteak. De igual forma se continuó apoyando el programa de asociación con pequeños propietarios iniciado en 2015, el cual resultó un éxito y nos permitió llegar a más de 800 hectáreas acumuladas incorporadas bajo este esquema en el ejercicio 2018.

Durante 2018 se continuó también con el esfuerzo por desarrollar material genético de alta calidad y productividad. El huerto de hibridación de eucalipto que se inauguró en 2016 ha realizado de forma exitosa las pruebas en campo con cuatro nuevas variedades de clones, algunos con resultados muy prometedores.

Al cierre del ejercicio contamos con más de 6,000 has de eucalipto plantadas.

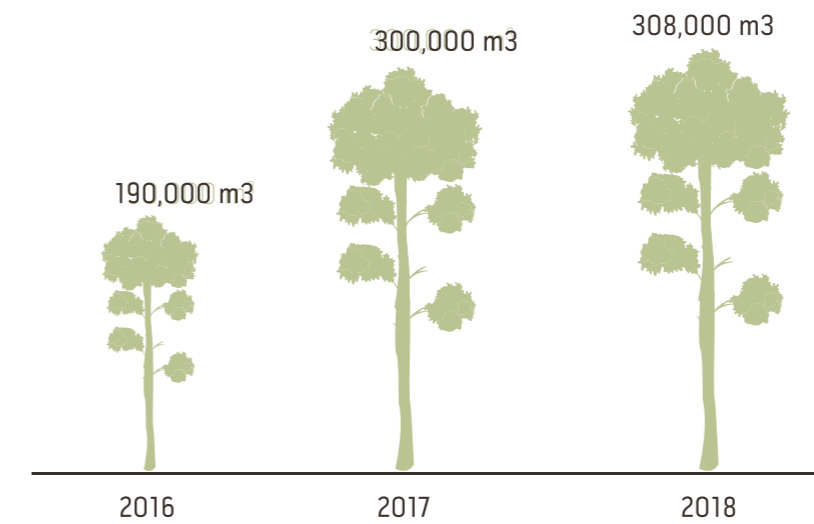
ACTIVOS FORESTALES EUCALIPTO

■ Terreno
■ Activos Biológicos



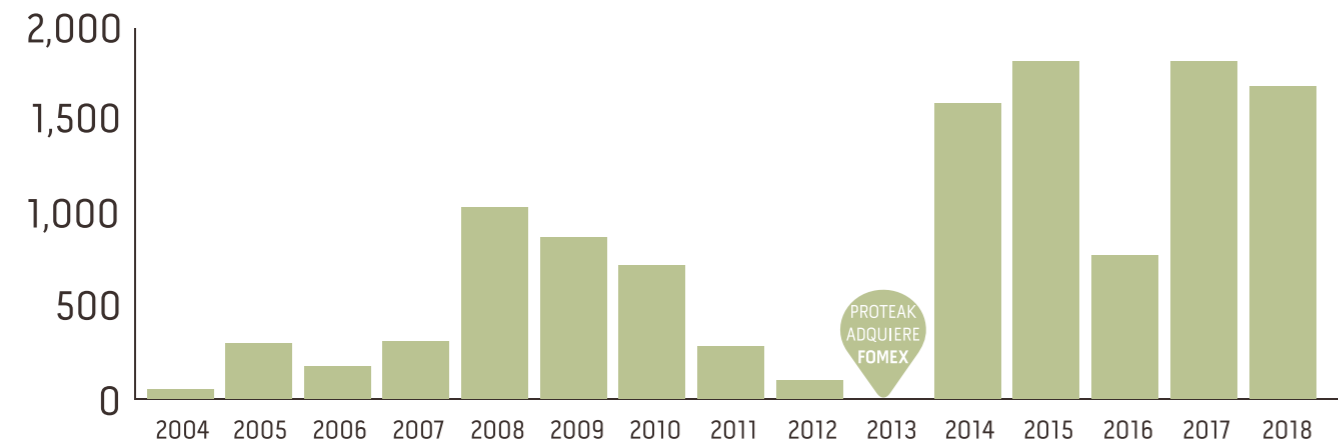
Fuente: Estados financieros dictaminados

COSECHA DE EUCALIPTO ANUAL

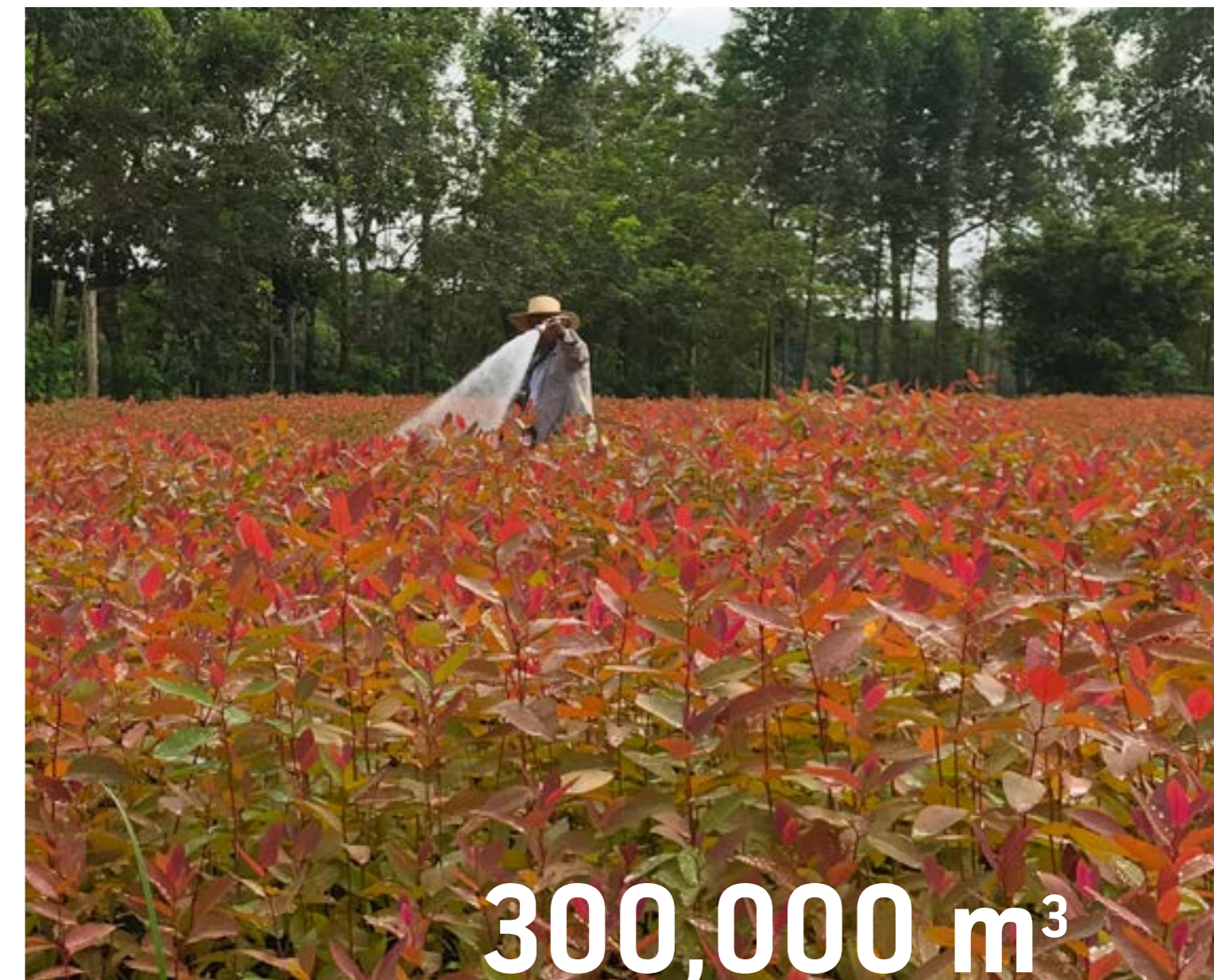


Fuente: Proteak Uno S.A.B. de C.V.

HECTÁREAS DE EUCALIPTO POR AÑO DE PLANTACIÓN



Fuente: Proteak Uno S.A.B. de C.V.



300,000 m³
DE EUCALIPTO



OPERACIONES INDUSTRIALES

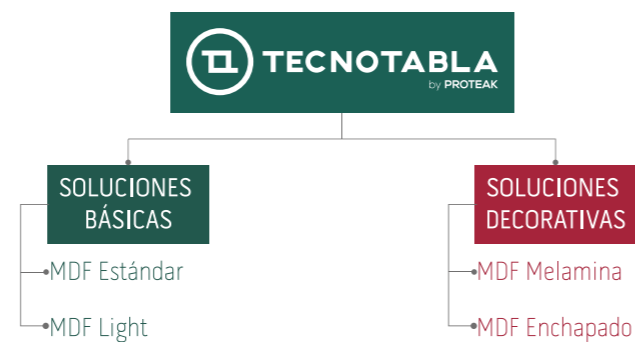
En 2014 Proteak enfocó esfuerzos en la construcción de la planta de MDF en Huimanguillo, Tabasco, misma que tiene una capacidad anual de producción total de 280,000m³ y abastece no sólo parte de la demanda nacional, sino también parte del mercado de exportación.

En 2018 se obtuvo una producción de 198,000 m³ de tableros de diferentes espesores y densidades, respondiendo a las necesidades del mercado.

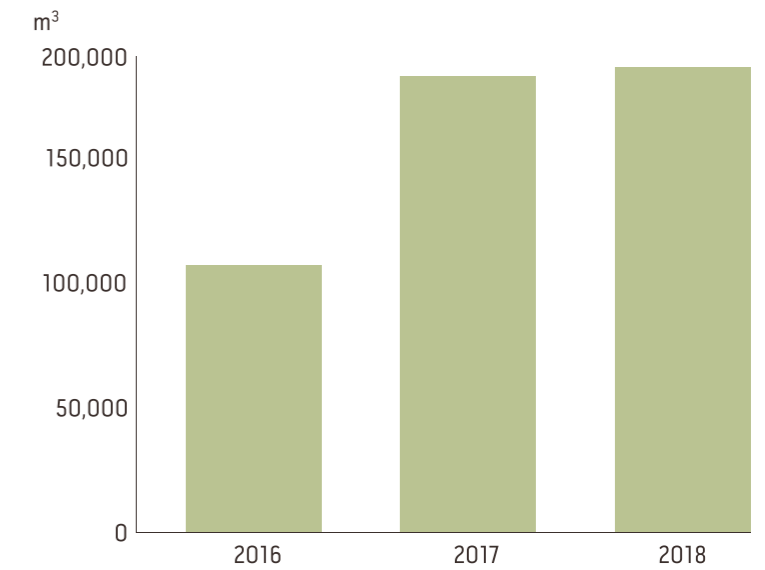
El costo de producción en 2018 refleja la estabilización de la producción de MDF, así como la optimización de los sistemas auxiliares que nos permitirán alcanzar el costo de producción esperado. Durante el ejercicio, la planta de resina marchó sin contratiempos; la turbina de cogeneración de energía logró una operación estable en el último trimestre de 2018, operando ya de forma constante desde mediados del mes de noviembre.

Durante el año se observaron incrementos importantes en los precios de los insumos de producción, particularmente en el precio de energía, tanto por parte de la CFE como del precio del gas natural.

PORTAFOLIO DE PRODUCTOS



PRODUCCIÓN TABLEROS MDF



LA PLANTA MÁS MODERNA DE NORTEAMÉRICA

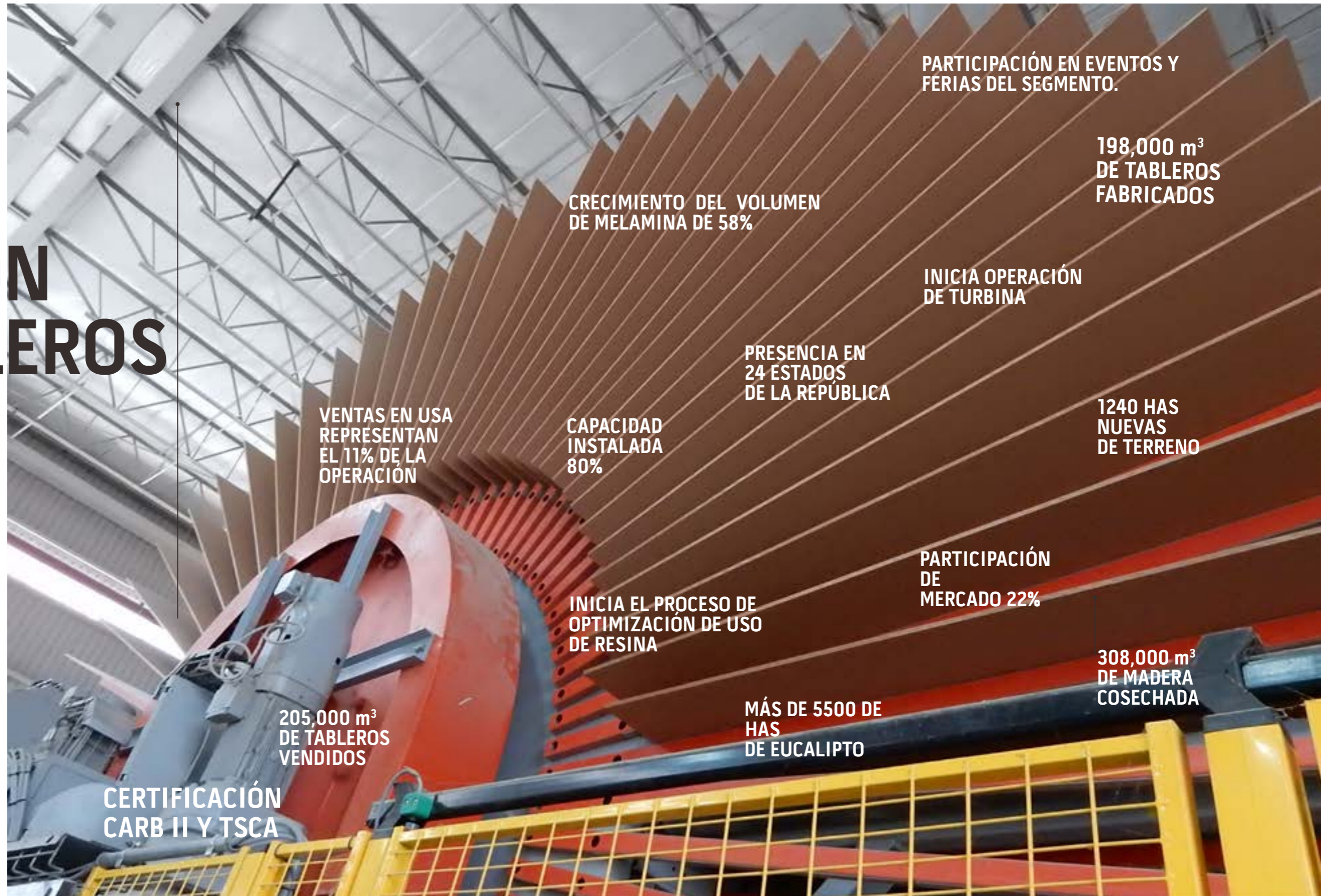


EL MDF DE BUENA MADERA

DIVISIÓN DE TABLEROS

En 2018, Tecnotabla se ha posicionado y mantenido como una de las marcas líderes del mercado de tableros en México, consolidando una participación de mercado estimada superior al 22% durante todo el ejercicio y convirtiéndose así en el tablero de fabricación nacional más vendido en el país. Este resultado es consecuencia de un esfuerzo comercial que amplió de manera consistente la cobertura geográfica, la base de clientes y el portafolio de productos.

Es importante mencionar que de igual manera, se presentó un alza en el precio promedio por m³ de MDF en general lo que favoreció a los ingresos de la empresa.



**CERTIFICACIÓN
CARB II Y TSCA**

**205,000 m³
DE TABLEROS
VENDIDOS**

**VENTAS EN USA
REPRESENTAN
EL 11% DE LA
OPERACIÓN**

**CAPACIDAD
INSTALADA
80%**

**INICIA EL PROCESO DE
OPTIMIZACIÓN DE USO
DE RESINA**

**CRECIMIENTO DEL VOLUMEN
DE MELAMINA DE 58%**

**PRESENCIA EN
24 ESTADOS
DE LA REPÚBLICA**

**MÁS DE 5500 DE
HAS
DE EUCALIPTO**

**PARTICIPACIÓN EN EVENTOS Y
FERIAS DEL SECTOR.**

**INICIA OPERACIÓN
DE TURBINA**

**PARTICIPACIÓN
DE
MERCADO 22%**

**198,000 m³
DE TABLEROS
FABRICADOS**

**1240 HAS
NUEVAS
DE TERRENO**

**308,000 m³
DE MADERA
COSECHADA**

OPERACIONES COMERCIALES

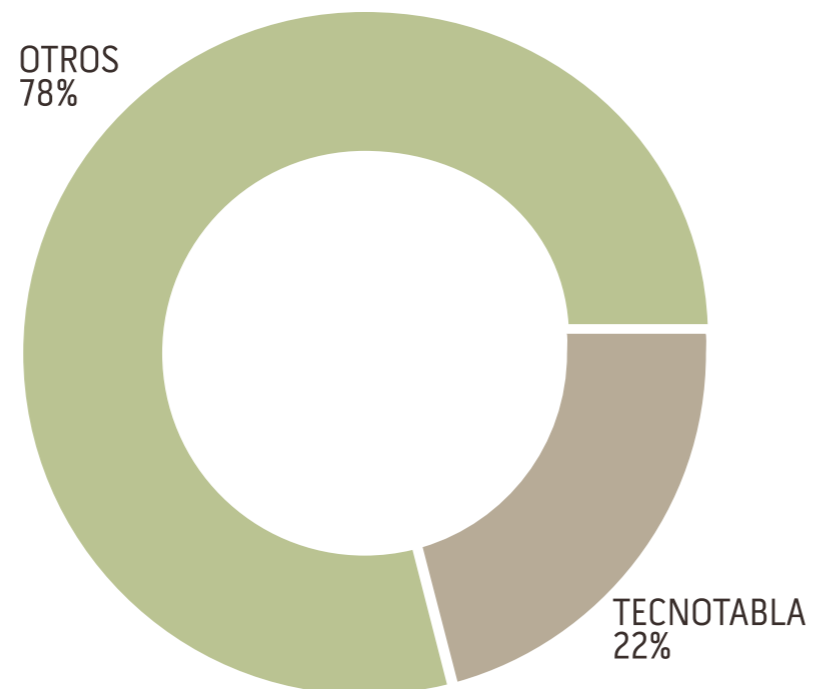
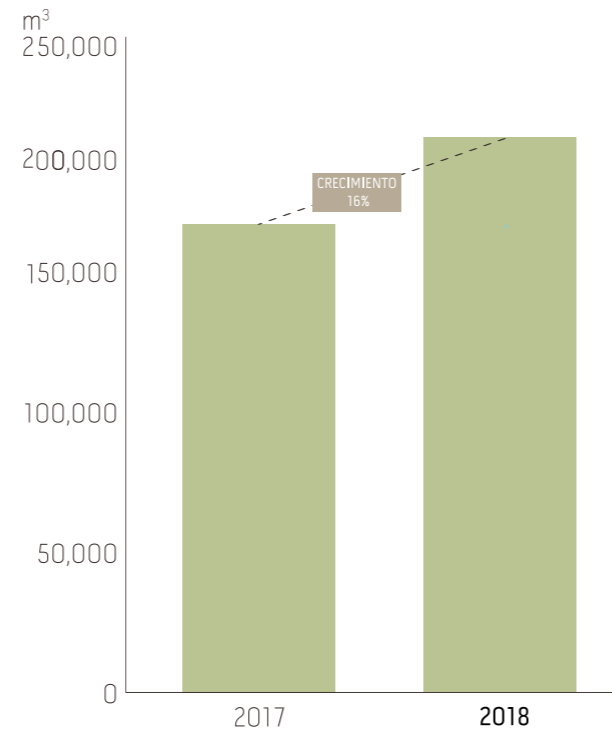
Durante este año, el consumo de MDF en el territorio nacional continuó creciendo, alcanzando los 870,000 m³ lo que representa un aumento del 9.8% comparado con 2017. Es importante mencionar que de 2016 a 2018 el mercado ha crecido un 40%. Esto es señal, sin lugar a duda, de que la categoría de MDF está en un ciclo de expansión, confirmando nuestra teoría de que al aumentar la producción nacional se estimularía el consumo en el país.

Al cierre de 2018 se lograron ventas de 205,000 m³, lo que representa un incremento del 16% con respecto al año anterior, y consolidamos una participación de mercado del 22% logrando así el liderazgo en el mercado.

Para mejorar la mezcla de productos en el portafolio, continuamos desarrollando y reforzando la estrategia de comercialización, enfocándonos en la venta de productos de valor agregado y el desarrollo del mercado de exportaciones. Continuamos participando de manera activa en eventos que promueven el uso de MDF con valor agregado, tanto en ferias relacionadas con la industria como en eventos personalizados con clientes.

Con estos esfuerzos logramos un crecimiento del volumen de melamina vs el 2017 del 58%.

VENTAS TABLEROS MDF



PARTICIPACIÓN DE MERCADO DE TECNOTABLA



CONSTRUCCIÓN DE MARCA

CASA TECNOTABLA / AGOSTO 2018 / TRAYECTO

Llevamos a Guadalajara las propuestas en diseño de Emiliano Godoy y los hermanos Sebastián y Mauricio Lara en un evento titulado "Trayecto", una forma de transmitir el viaje que realiza el árbol hasta convertirse en una pieza original de MDF. Es así como presentamos a nuestros clientes 5 salas: Origen, Transformación, Creatividad, Tendencias y Espacio, en una casa emblemática en la zona centro de Guadalajara, Casa Borell. En cada una de las salas se describe el proceso industrial, creativo y de desarrollo desde la plantación y hasta obtener el tablero de MDF y melamina. El evento concluye con un coctel que nos permite convivir y reforzar relaciones con fabricantes, distribuidores y con la comunidad de arquitectos y diseñadores de todo el país.



ABIERTO MEXICANO DE DISEÑO /OCTUBRE 2018 / TRAYECTO

Trayecto es una representación abstracta de la ruta que atraviesa un árbol hasta convertirse en piezas originales de MDF de Buena Madera.

Una pieza diseñada y fabricada en melamina Tecnotabla cuyas figuras irregulares de los cortes y texturas toman como referencia los trazos manuales de los diseñadores Emiliano Godoy y LARAHNOS, en los diseños de melamina Diversa y PIX.

Exhibido en el patio central del Museo Nacional de Arte (MUNAL) en el marco del Abierto Mexicano de Diseño, un festival internacional que cada año reúne y celebra a la comunidad de diseño en México, en toda su amplitud y diversidad.



WORKSHOPS

Con el objetivo de conocer mas el mercado, las tendencias que están marcando las decisiones de compra, los materiales, colores, diseños y texturas, nos dimos a la tarea de reunir equipos de diferentes segmentos para platicar, conocer, relacionarnos y mostrarles algunos colores, maderas, diseños y texturas previamente elegidas y que responden a una necesidad detectada en base a un estudio de tendencias globales y locales que realizamos. Reunimos a distribuidores, fabricantes y arquitectos y diseñadores. Los resultados nos permitirán tomar mejores decisiones con respecto a la línea de melaminas para el siguiente año.



RESPONSABILIDAD SOCIAL Y AMBIENTAL

DURANTE 2018 REAFIRMAMOS NUESTRO COMPROMISO EN RESPONSABILIDAD SOCIAL Y AMBIENTAL DENTRO DEL SECTOR FORESTAL.

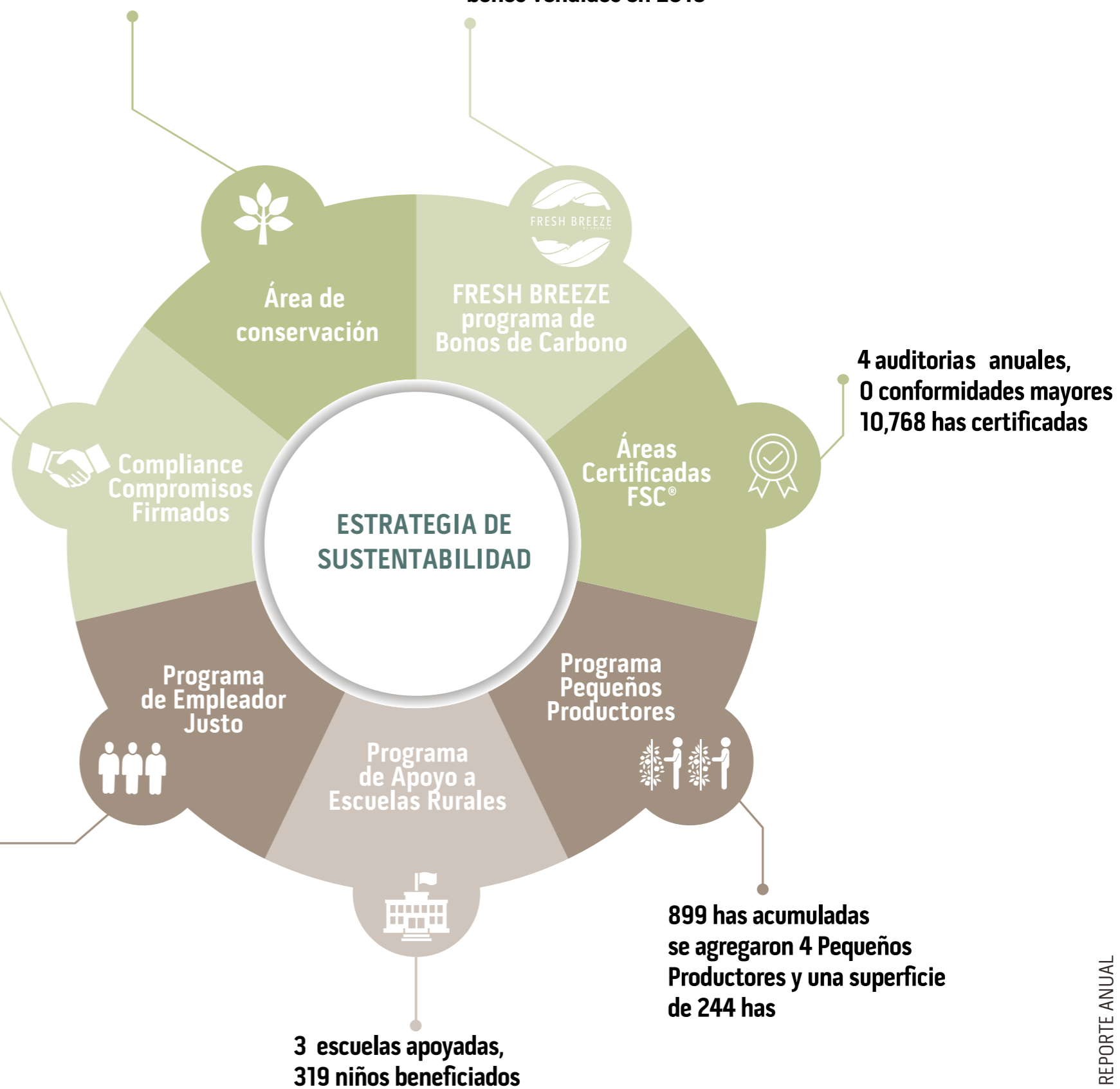
Este año nuestro programa de Pequeños Productores cerró con más de 899 has de terreno para plantación comercial y capitalizamos nuestro programa Fresh Breeze® colocando más de 6,293 bonos de carbono en los mercados de México y Europa. Nuestros programas de sustentabilidad representan una visión más allá de la filantropía, algunos de ellos son unidades de negocio que generan un impacto económico positivo en el medioambiente y la sociedad.

**Pacto mundial de la ONU
IFC / Proparco
FINNFUND**

Declaratoria del sector privado para demostrar el compromiso de las empresas con la conservación de la biodiversidad con el Secretariado del Convenio de Diversidad de Biológica

**3,697 has
661 has son bosques de alto valor de conservación**

Fresh Breeze: 6.293 bonos vendidos en 2018



Alianzas Estratégicas

Representante del sector privado en el secretariado de la Alianza Mexicana de Biodiversidad y Negocios (AMEBIN)

PROGRAMA DE APOYO A ESCUELAS RURALES

En cuanto a las comunidades (Venustiano Carranza, El Desecho, Ejido el Limoncito), Proteak continuó con su programa de apoyo beneficiando a 319 estudiantes de pre-escolar, primaria y telesecundaria mediante la entrega de material para mejora de infraestructura, y equipos de cómputo. (realizados en el municipio de Huimanguillo, Tabasco y en el municipio de Reforma, Chiapas).



PROGRAMA DE EMPLEADOR JUSTO

Se logró alcanzar a 630 (484 de forestal y 146 de la planta) trabajadores, quienes además de gozar de un salario digno, también gozan de servicio de transporte desde sus comunidades de origen, bancarización, seguro social y mejores condiciones de contratación. Adicionalmente, se refrendó el compromiso del reconocimiento como “Empresa Comprometida con la Educación para Adultos de Tabasco (IEAT), al extender a ocho de sus empleados la posibilidad de concluir sus estudios de primaria y presentar la evaluación de finalización de sus estudios.



PROGRAMA DE COMPROMISOS VOLUNTARIOS

Programa de compromisos voluntarios: al igual que en 2017 los reportes de monitoreo anual para IFC, FINNFUND se siguen realizando año con año.



CERTIFICACIONES



El Forest Stewardship Council® es una organización no gubernamental internacional que promueve el manejo ambientalmente apropiado, socialmente benéfico y económicamente viable de los bosques del mundo. Para conocer más, visita www.fsc.org

Al cierre de 2017 Proteak cuenta con los siguientes certificados:
FOMEX: NP-FM/COC-005762
Proteak Uno: SCS-FM/COC-004302*
Proteak Forestal: SCS-FM/COC-004341
Teakhaus: NP-COC-005311

*Numero de licencia (FSC-C112245)



Es el programa voluntario de reducción de Gases de Efecto Invernadero (GEI) más utilizado en el mundo. El programa VSC se encarga de garantizar la credibilidad de los proyectos de reducción de emisiones, a través de altos estándares internacionales.

Durante 2016 Proteak desarrolló el proyecto Fresh Breeze® bajo los estándares de VCS, sobre 4,000 has de Teca. Dicha verificación nos arrojó 245,652 toneladas de carbono equivalentes (bonos de carbono), que hasta hoy se comercializan en los mercados de bonos nacionales e internacionales

CARB PHASE II

El término CARB proviene de las siglas del California Air Resources Board, una entidad adscrita a la Agencia de Protección Ambiental de California. El certificado CARB 2 establece estándares de baja emisión de formaldehído en materiales como triplay, tableros de partículas y MDF, para evitar daños a la salud cuando se trabaje con cualquiera de estos materiales.

Durante el segundo trimestre del 2017 obtuvimos la certificación CARB II para los tableros de MDF Tecnotabla®.

Certificado de conformidad: 22/MDF/214/TPC-15

APOYOS



La Corporación Financiera Internacional (IFC por sus siglas en inglés) es una institución perteneciente al Banco Mundial. Tiene 184 países miembros en todo el mundo y está encargada de promover el desarrollo económico de los países en desarrollo a través del sector privado.

Todas nuestras operaciones forestales-industriales siguen la Política de Sostenibilidad Ambiental y Social del IFC.

TSCA VI

Ley de Control de Sustancias Tóxicas (TSCA) por sus siglas en inglés. Es una regulación emitida por la Agencia Estadounidense de Protección al Medio Ambiente. TSCA se ocupa de la producción, importación, uso y eliminación de productos químicos específicos, incluidos en ciertos materiales.

En 2017 obtuvimos el certificado de cumplimiento de la ley TSCA para poder exportar a través de nuestra subsidiaria Tecnotabla® USA.

Certificado de conformidad: 22/MDF/187/TPC-15



La Comisión Nacional Forestal, creada en 2001, es un Organismo Público Descentralizado cuyo objetivo es desarrollar, favorecer e impulsar las actividades productivas, de conservación y restauración en materia forestal de forma sustentable. Todas nuestras plantaciones cumplen con las regulaciones establecidas por la CONAFOR.



REPORTE FINANCIERO

DURANTE 2017 SUPERAMOS POR PRIMERA VEZ EN NUESTRA HISTORIA LOS MIL MILLONES DE PESOS DE INGRESOS.

En casi 17 años de operación logramos desarrollar la plataforma forestal-industrial más importante del país y con la puesta en marcha en 2016 de la planta de MDF Tecnotabla® consolidamos la transición hacia una empresa operativa con ventas crecientes y constantes.

VENTAS

En 2018, los resultados de la Empresa fueron positivos, las ventas de bienes fueron 34% superiores a las registradas en 2017. Los principales factores que impulsaron este crecimiento fué la comercialización y venta de tableros de Tecnotabla® por MXN 1,049 MM, 1.3x más que las ventas registradas en 2017. Las ventas de la unidad de negocios de Teca fueron 3.5x superiores al ejercicio anterior, como resultado de la combinación de la fase final de cosecha de plantaciones maduras y la venta de las plantaciones jóvenes de Colombia.

De igual manera, nuestra estrategia de expansión a mercados extranjeros continúa rindiendo frutos y las ventas al mercado estadounidense representaron el 11% de nuestras ventas totales.

La unidad de negocios de Teakhaus® cerró con ventas 1.8x superiores a 2017, continuando con su tendencia de crecimiento. Teakhaus® ha logrado crecimientos anuales de ventas de doble dígito de manera sostenida. En el 2018 alcanzamos ventas por USD 3 MM, teniendo presencia en más de 15 países, con Estados Unidos como el principal mercado. Nuestros planes a corto plazo buscan una consolidación y mejora de las utilidades netas, así como una expansión agresiva en Latinoamérica y Asia.

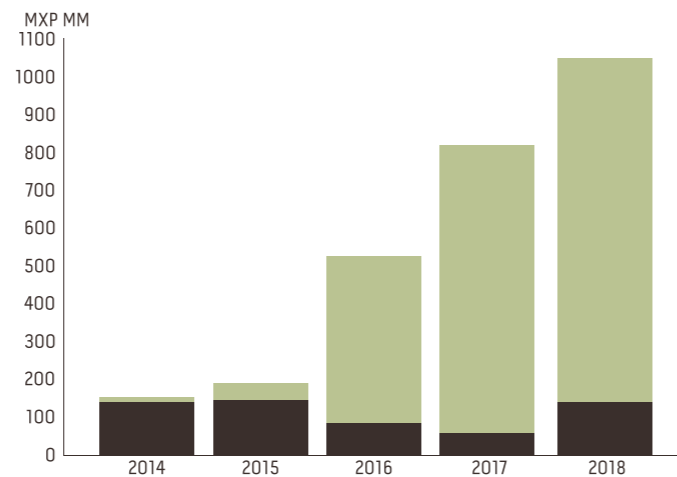
A diciembre 2018, los activos totales de la Empresa sumaron MXN 6,294 MM, 1% inferiores al cierre de 2017, y 3% superior a 2016. Cabe destacar un crecimiento del 64% en la cuenta clientes derivado del incremento de ventas de tableros MDF.

Actualmente, Trading representa el 41% de las ventas totales, y la Empresa exportó cerca de 170 contenedores de Teca. Las ventas de Trading han servido para mantener la presencia de Proteak en el mercado asiático y poder continuar ofreciendo productos a nuestros clientes en preparación para cuando la mayoría de las plantaciones propias lleguen a cosecha final.

En 2018, los segmentos de Teca, y Eucalipto, reflejan utilidad como resultado de optimización en costos de venta. El costo de ventas que incluye la ganancia generada por el cambio en el valor razonable de los Activos Biológicos ("revaluaciones") de años anteriores por un monto de MXN 76MM. Asimismo, los costos logísticos reflejan la optimización alcanzada por el área comercial.

HISTÓRICO DE VENTAS

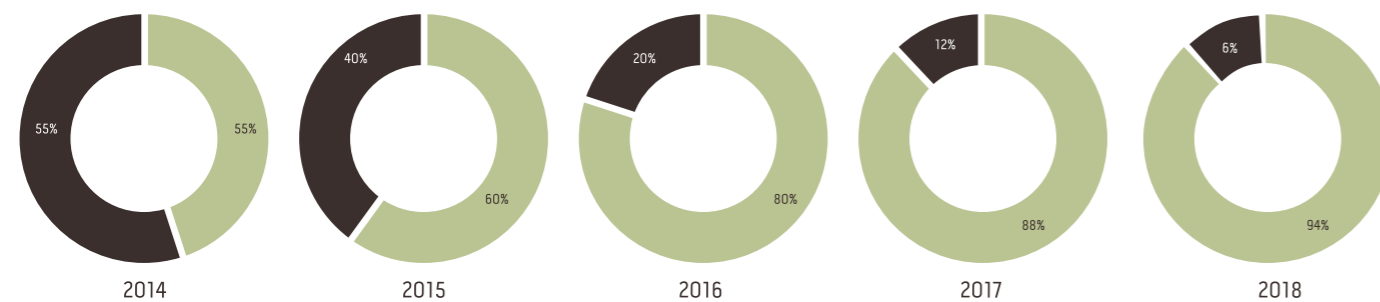
■ Ventas Teca
■ Ventas Tableros y/o Eucalipto



Fuente: Estados financieros dictaminados

GANANCIAS POR REVALUACIÓN DE ACTIVO BIOLÓGICO VS VENTA DE BIENES (%)

■ Ventas de bienes
■ Revaluaciones AB



ESTADO DE RESULTADOS

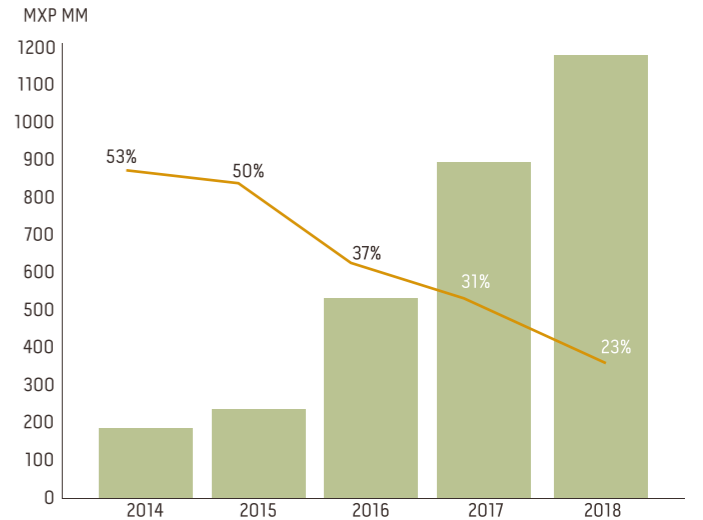
El margen bruto del año cerró en 20%, en línea con el 2017, impulsado por una mejora en el margen de tableros, pero impactado por una menor revaluación; excluyendo las revaluaciones el margen bruto fué 5 pp superior al ejercicio 2017.

Los Gastos Generales y de logística totalizaron MXN 300MM lo que representa un aumento del 7% contra el 2017. Esto incluye gastos de distribución y venta de tableros por MXN 117MM, que incrementaron un 29% contra 2017 debido a un mayor volumen de venta y al crecimiento del mercado de exportaciones. Por su parte, los gastos administrativos disminuyeron en un 5% contra el 2017, manteniéndose el esfuerzo por controlar y recortar este tipo de gastos. Con esto, el resultado de operación antes de participación en negocio conjunto cerró con una pérdida de MXN 45MM, MXN 33MM mejor que en el 2017, y después de participación en negocio conjunto cerró en una pérdida operativa neta de MXN 5MM, MXN 47MM mejor que en 2017.

En cuanto a los resultados financieros, durante el 2018 la compañía reportó un resultado de gastos financieros netos de MXN 145MM, principalmente derivado del pago de intereses por MXN 147MM, y un efecto por variación en el tipo de cambio por MXN (2)MM. La combinación de los efectos anteriores da como resultado una pérdida neta del ejercicio de MXN (163) MM.

INGRESOS NETOS VS SG&A (MXPMM)

■ % de SG&A vs Ingresos netos
■ Ingresos netos



Fuente: Estados financieros dictaminados

ESTADO DE RESULTADOS (MXP '000)

	2018	2017	2016
Ingresos netos	1,195,562	895,271	533,389
Ganancia generada por el cambio en el valor razonable de los activos biológicos, menos costos estimados de punto de venta	75,542	122,169	150,307
Subsidios Recibidos	25,442	19,903	34,864
Costos de Venta	1,046,768	826,098	573,183
Gastos de Administración y venta	300,314	280,693	199,959
Otros Ingresos - Neto	(5,804)	8,069	13,876
UTILIDAD DE OPERACIÓN	(44,732)	(77,517)	(40,706)
Participación de negocio conjunto	39,983	25,860	
Resultado Integral de financiamiento	(144,970)	(95,564)	(194,319)
(PÉRDIDA) ANTES DE IMPUESTOS A LA UTILIDAD	(149,719)	(147,221)	(235,025)
Impuestos a la Utilidad	13,004	10,253	(168,805)
(PÉRDIDA) UTILIDAD NETA CONSOLIDADA	(162,723)	(136,968)	(403,830)

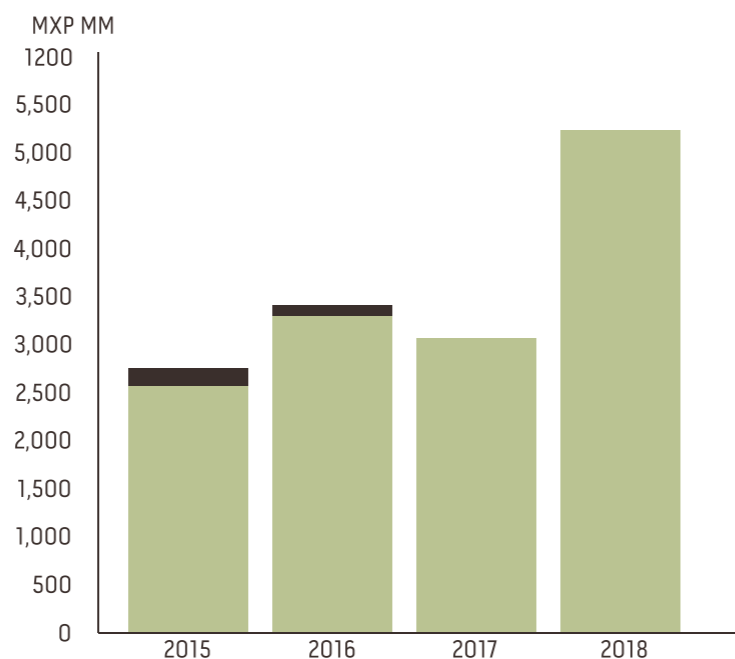
ACTIVOS

A diciembre 2018, los activos totales de la Empresa sumaron MXN 6,294MM, 1% inferiores al al cierre de 2017, La cuenta de Inventarios cerró con MXN 227 MM reflejando una disminución de 17 MM con relación a diciembre de 2017, principalmente por el inventario de producto terminado construido en el 3T17 y la madera de Eucalipto para producción de tablero, cosechada en anticipación a la temporada de lluvias. Los Activos Biológicos (Circulantes y No Circulantes) reflejan varios efectos combinados que a grandes rasgos pueden clasificarse como: i) nuevas adiciones, ii) crecimiento, y iii) efecto de tipo de cambio. La combinación de los factores anteriores resultó en un incremento neto de MXN 5 MM durante el ejercicio 2018.

Los Activos Biológicos de la Empresa tuvieron un incremento del 0.3% en 2018 reflejando el efecto neto de tipo de cambio, crecimiento natural de los activos, costos capitalizables de plantación y mantenimiento y baja por cosecha.

ACTIVOS

■ Activos Fijos Netos
■ Activos de larga duración mantenidos para su venta



Fuente: Estados financieros dictaminados

ACTIVOS (MXP '000)

	2018	2017	2016
Efectivo y equivalentes de efectivo	180,677	252,916	159,638
Efectivo Restringido	103,091	-	-
Clientes	204,859	124,998	129,738
Impuestos por recuperar	96,934	122,562	106,900
Impuestos sobre la renta por recuperar	6,872	10,215	11,502
Deudores diversos	4,803	3,030	18,159
Inventario de madera y madera procesada	227,786	245,130	153,072
Activos biológicos consumibles maduros	185,418	220,233	199,357
Pagos aticipados	16,569	29,768	8,761
Activos de larga duración mantenidos para su venta	-	-	82,581
Efectivo restringido	2,590	2,590	24,255
Cuentas por cobrar a largo plazo	11,711	15,674	26,072
Activos biológicos, consumibles maduros e inmaduros	1,877,411	1,937,184	1,770,729
Inmuebles, maquinaria y equipo	3,053,533	3,205,768	3,292,555
Impuestos sobre la renta diferido	100,826	122,533	14,226
Inversión en negocio conjunto	178,060	121,650	85,550
Pagos anticipados	25,672	18,864	38,108
Depósitos en garantía	17,067	10,135	406
Total Activos	6,293,879	6,343,270	6,121,579

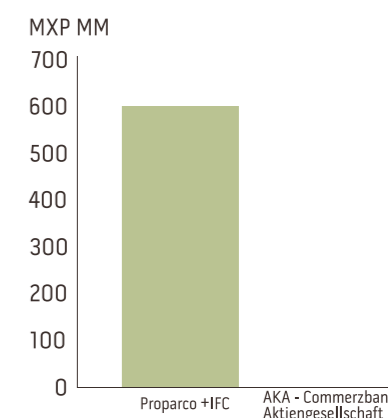
PASIVOS

El Pasivo Circulante disminuyó 12% con relación a diciembre 2017. El rubro de proveedores cerró MXN 77 MM superior al cierre de 2017, principalmente por la compra de insumos y refacciones relacionados con el crecimiento del negocio de MDF. Otros pasivos circulantes disminuyeron MXN 284 MM, reflejando la cancelación del pasivo que se tenía registrado con Dieffenbacher (proveedor de la planta de MDF). Este pasivo se canceló con la ministración que estaba pendiente del crédito que se firmó con AKA/Commerzbank, operación que no tuvo impacto en flujo de efectivo para Proteak. Por otro lado, la cuenta de créditos a corto plazo incrementó MXN 130 MM, reflejando el calendario de amortizaciones de los créditos con AKA y Multiva, que se liquidará en 2019.

En el cuadro siguiente se muestra el análisis de los pasivos financieros de Proteak presentados con base en el periodo entre la fecha del estado de situación financiera consolidado y la fecha de su vencimiento. Los montos presentados en dicho cuadro corresponden a los flujos de efectivo no descontados, incluyendo intereses:

ESTATUS CRÉDITOS

Montos disponibles para ministrar



Fuente: Estados financieros dictaminados

CRÉDITOS PROTEAK (MXP '000)

Institución	2018		2017		2016	
	Corto Plazo	Largo Plazo	Corto Plazo	Largo Plazo	Corto Plazo	Largo Plazo
Financiera Rural (1)					4,685	36,902
Financiera Rural (2)					2,020	15,751
Financiera Rural (3)					14,000	78,632
Financiera Rural (7)						185,099
Fonafor(4)						34,488
Internacional Finance Corporation(5)					13,776	175,648
AKA- Commerzbank Aktiengesellschaft(6)	1,152,082	1,215,025	65,443	1,152,625	68,143	1,220,151
Fonafor(8)						9,398
Multiva(9)	71,382	407	28,000	71,478	100	99,900
Proparco(10)		268,040		268,098		
International Finance Corporation(5)		328,638		325,472		
Total	223,464	1,812,110	93,443	1,817,673	102,724	1,855,969

ESTADO DE SITUACIÓN FINANCIERA (MXP '000)

	2018	2017	2016	Variaciones 2018-2017	2018-2017	2017-2016 Δ	2017-2016
Efectivo y equivalentes de efectivo	180,677	252,916	159,638	(72,239)	(28.6%)	93,278	58.4%
Efectivo Restringido	103,091	-	-	103,091	N/A	00	0.0%
Clientes	204,859	124,998	129,738	79,861	63.9%	(4,740)	(3.7%)
Impuestos por recuperar	96,934	122,562	106,900	(25,628)	(20.9%)	15,662	14.7%
Impuesto sobre la renta por recuperar	6,872	10,215	11,502	(3,343)	(32.7%)	(1,287)	(11.2%)
Deudores diversos	4,803	3,030	18,159	1,773	58.5%	(15,129)	(83.3%)
Inventario de madera y madera procesada	227,786	245,130	153,072	(17,344)	(7.1%)	92,058	60.1%
Activos biológicos consumibles maduros	185,418	220,233	199,357	(34,815)	(15.8%)	20,876	10.5%
Pagos anticipados	16-569	29,768	8,761	(13,199)	(44.3%)	21,007	239%
Activo de larga duración mantenidos para su venta	-	-	82,581	00	N/A	(82,581)	(100%)
Activo circulante	1,027,009	1,008,852	869,708	18,157	1.8%	139,144	16.0%
Efectivo restringido	2,590	2,590	24,225	00	N/A	(21,635)	(89.3%)
Cuentas por cobrar a largo plazo	11,711	15,674	26,072	(3,963)	(25.3%)	10,398)	(39.9%)
Activos biológicos, consumibles maduros e inmaduros	1,877,411	1,837,184	1,770,729	40,227	2.2%	66,455	3.8%
Inmuebles, maquinaria y equipo	3,053,533	3,205,768	3,292,555	(152,235)	(4.7%)	(86,787)	(2.6%)
Impuestos sobre la renta diferido	100,826	122,553	14,226	(21,727)	(17.7%)	108,327	761.5%
Inversión en negocio conjunto	178,060	121,650	85,550	56,410	46.4%	36,100	42.2%
Pagos anticipados	25,672	18,864	38,108	6,808	36.1%	(19,244)	(50.5%)
Depósitos en garantía	17,067	10,135	406	693200.0%	68.4%	972900.0%	2396.3%
Activo no circulante	5,266,870	5,344,418	5,251,871	(67,548)	(1.3%)	82,547	1.6%
Total Activo	6,293,879	6,343,270	6,121,579	(49,391)	(0.8%)	221,691	3.6%
Proveedores	173,806	97,034	87,607	76,772	79.1%	9,428	10.8%
Acreedores diversos	104,196	387,745	309,653	(283,549)	(73.1%)	78,092	25.2%
Arrendamientos financieros	20,661	19,715	7,928	946	4.8%	11,787	148.7%
Provisiones	10,889	10,045	5,503	844	8.4%	4,543	82.6%
Pasivos por contratos	9,855	9,561	18,631	294	3.1%	(9,070)	(48.7%)
Impuestos sobre la renta por pagar	5,048	2,276	11,789	2,772	121.8%	(9,513)	(80.7%)
Participación de los trabajadores en utilidades por pagar	236	995	512	(719)	(75.3%)	443	86.5%
Créditos a Corto Plazo	223,464	93,443	102,724	130,021	139.1%	(9,281)	(9.0%)
Pasivo a largo plazo	548,155	620,774	544,346	(72,619)	(11.7%)	76,429	14.0%
Obligaciones laborales	7,305	6,249	4,486	1,056	16.9%	1,763	39.3%
Arrendamientos financieros a largo plazo	16,897	40,295	39,126	(23,398)	(58.1%)	1,169	3.0%
Créditos a largo plazo	1,812,110	1,817,673	1,855,969	(5,563)	(0.3%)	(38,296)	(2.1%)
Impuestos sobre la renta diferido	677,502	678,110	601,792	(608)	(0.1%)	76,318	12.7%
Pasivo a largo plazo	2,513,814	2,542,327	2,501,372	(28,513)	(1.1%)	40,995	1.6%
Total Pasivo	3,061,969	3,163,101	3,045,718	(101,132)	(3.2%)	117,383	3.9%
Capital social suscrito y exhibido	861,653	816,527	769,224	45,126	5.5%	47,303	6.1%
Prima en suscripción y colocación de acciones	2,100,437	1,888,297	1,576,998	212,140	11.2%	311,299	19.7%
Otras Reservas	13,499	33,659	33,128	(20,160)	(59.9%)	531	1.6%
Déficit acumulado	(431,787)	(283,513)	107,542	(148,274)	52.3%	(391,055)	(363.6%)
Utilidad (déficit) del año	(155,882)	(146,932)	(372,209)	(8,950)	6.1%	225,227	(60.5%)
Efecto de conversión acumulado	486,680	529,935	649,326	(43,255)	(8.2%)	(119,391)	(18.4%)
Superávit por revaluación	219,376	197,324	195,790	22,052	11.2%	1,534	0.8%
Otras Partidas de Capital (Participación no Controladora)	137,934	144,872	116,062	(6,938)	(4.8%)	28,810	24.8%
Capital Contable	3,231,910	3,180,169	3,045,718	51,741	1.6%	104,308	3.4%
Suman el pasivo y el capital contable	6293,879	6,343,270	6,121,279	(49,391)	(0.8%)	221,691	3.6%

COMPORTAMIENTO DE LA ACCIÓN

El valor de cierre de la acción de la Emisora (representado por sus CPO) fluctuó entre MXN 13.12 (octubre 2018) y MXN 19.00 (enero 2018) cerrando en MXN 13.20 en diciembre 2018. El volumen operado fue 54% más bajo que el operado durante 2017 y representa menos del 8% de títulos de la Compañía. Es importante destacar, que el incremento de capital que se realizó en 2013 fue a MXN 12.00 por CPO mientras que el incremento de capital en 2015 fue a MXN 15.00 por CPO y en 2017 fue a MXN 21.70 por CPO. La Emisora considera que ninguna de las transacciones realizadas en el año pudiera estar vinculada a la existencia de información privilegiada no divulgada al gran público inversionista.

En septiembre 2018, Signum Research, empresa independiente de análisis financiero y bursátil, publicó sus comentarios al reporte del segundo trimestre de 2018 con una recomendación de compra.



ANUARIO FOTOGRAFICO



GLOSARIO

Los siguientes términos que se utilizan en este reporte y que se relacionan a continuación, tendrán los significados siguientes, que serán igualmente aplicables a las formas singular o plural de dichos términos:

414 Capital: Proveedor integral de servicios de consultoría y asesoría financiera corporativa.

Administración: Significa la administración de Proteak Uno S.A.B. de C.V., incluyendo al Consejo de Administración, Director General, equipo directivo y gerencial de la misma según corresponda.

La Compañía, La Empresa, La Sociedad: Significa, indistintamente, Proteak Uno S.A.B. de C.V. y sus subsidiarias.

CPO: Significa, Certificado de Participación Ordinaria. En el presente Reporte Anual, también se le refiere como “Acción”.

CONAFOR: Comisión Nacional Forestal

Dólares: Significa, la moneda de curso legal de Estados Unidos de América.

Emisora: Significa, Proteak Uno S.A.B. de C.V.

E.U.A: Significa, Estados Unidos de América.

ISR: Significa, Impuesto Sobre la Renta.

IVA: Significa, Impuesto al Valor Agregado.

LMV: Significa, Ley del Mercado de Valores.

México: Significa, Estados Unidos Mexicanos.

MXP: Significa, la moneda de curso legal de México (Peso).

Oferta Pública: Significa, la o las ofertas públicas de Certificados Bursátiles a cargo de la Emisora relevante, a través de una o varias emisiones al amparo del presente Programa con carácter revolvente.

Pesos: Significa, la moneda de curso legal de México (MXP).

PTU: Significa, Participación de los trabajadores en las utilidades.

Subsidiarias: Significa las sociedades controladas por Proteak UNO S.A.B. de C.V.

TEAK: Significa, Clave de cotización de los certificados de participación ordinaria de Proteak UNO S.A.B. de C.V.

Tenedor: Significa, Persona que en cualquier momento sea titular de uno o más CPOs, según conste en los registros del Indeval o de los Intermediarios Colocadores, según sea el caso.

Empresas e Instituciones mencionadas en el reporte:

AKA: Ausfuhrkredit-Gesellschaft mbH (AKA). Banco especializado en la financiación de exportaciones, con sede en Frankfurt. Ofrece financiamiento de largo plazo, refinanciamiento, servicios conectados con el financiamiento de exportaciones a mediano y largo plazo, entre otros negocios internacionales.

BMV: Bolsa Mexicana de Valores.

Financiera Rural: Significa, Financiera Rural, Banca de Desarrollo,

Organismo Descentralizado de la Administración Pública Federal.

Finnfund: Finnish Fund of Industrial Cooperation Ltd. (Finnfund). Fondo Finlandés para la Cooperación Industrial, Ltd.

FINSA: Financiera Maderera S.A. (Finsa), la empresa española más grande de la península Ibérica en producción y venta de tableros, resinas, melaminas y chapas, entre otros.

FND: Financiera Nacional de Desarrollo Agropecuario, Rural, Forestal y Pesquero antes Financiera Rural.

FSC®: Forest Stewardship Council®. La FSC® fue creada como un órgano no gubernamental en 1993, con la finalidad de combatir la deforestación global. Se ha consolidado como el esfuerzo más serio para el manejo responsable y sustentable de los bosques. El sello de la FSC® provee el vínculo entre producción y consumo responsable de productos forestales, ayudando a los consumidores a tomar mejores decisiones de compra que beneficien a la gente y al medio ambiente. La FSC® provee un sistema de certificación con estándares internacionales a organizaciones y empresas interesadas en la responsabilidad forestal. La FSC® tiene presencia en más de 50 países alrededor del mundo.

IFC: Corporación Financiera Internacional; la IFC es la institución afiliada del Grupo del Banco Mundial que apoya el desarrollo del sector privado.

Indeval: S.D. Indeval, S.A. de C.V., Institución para el Depósito de Valores.

ITTO: Organización Internacional de maderas Tropicales (ITTO, siglas International Tropical Timber Organization).

OIMT: Organización Internacional de Maderas Tropicales.

PWC: PriceWaterhouseCoopers, S.C.

Refocosta: Reforestadora de la Costa SAS, empresa a la que Proteak adquirió los Activos Biológicos en Colombia, y empresa que posee y opera el centro La Gloria, en el departamento de Magdalena, Colombia, donde Proteak tiene plantaciones.

SCS: Global Services (SCS).

SEMARNAT: Significa, Secretaría de Medio Ambiente y Recursos Naturales, México.

MAG: Significa, Ministerio de Agricultura y Ganadería, Costa Rica.

MINA: Significa, Ministerio de Agricultura y Desarrollo Social, Colombia.

Empresas Subsidiarias de Proteak UNO S.A.B. de C.V.

Comefor: Comefor S.A. de C.V.

Comefor Internacional: Comefor Internacional S.A. de C.V. (Subsidiaria en México).

FOMEX: Forestaciones Operativas de México, S.A. de C.V.

PRF: Proteak Renewable Forestry LLC.

ProMDF: Pro Eucalipto Holding S.A.P.I. de C.V. (Holding para el Proyecto MDF).

Proteak Panamá: Proteak Panamá S.A. (Subsidiaria en Panamá).

Proteak Vehicular: Proteak Forestal S.A. (Subsidiaria Forestal y de operaciones en Costa Rica).

Proteak Comercial: Proteak Comercial S.A. (Subsidiaria de servicios en Costa Rica).

Proteak Dos: Proteak Dos S.A. de C.V. (Subsidiaria en México).

Proteak Tres: Proteak Tres S.A. de C.V. (Subsidiaria en México matriz de Proteak Tres Sucursal).

Proteak Tres Sucursal: Proteak Tres Sucursal Colombia (Subsidiaria Forestal en Colombia).

Proucalipto: Proucalipto S.A.P.I. de C.V. (antes KUOSOL).

SAS Colombia: Comercializadora Internacional Proteak Colombia SAS (Subsidiaria de operaciones en Colombia).

SCI: Servicios Comefor Uno S.A. de C.V.

SCII: Servicios Comefor Dos S.A. de C.V.

Términos relacionados a la industria forestal

Acacia: Significa, especie maderable con nombre científico acacia mangium, árbol floral de la familia del orden de las Fabales.

Aclareo: Significa, acción de entresacar árboles de una plantación.

Activo Biológico: Se refiere a los árboles en pie o masa forestal. En el presente documento se refiere siempre a volumen aprovechable o su correspondiente valor económico.

Albura: Significa, la parte joven de la madera, corresponde a los últimos anillos de crecimiento del árbol, producidos por el cambio vascular en el tallo de una planta, que corresponde al único xilema funcional. La albura suele ser de un color más claro.

Corcho: Significa, médula vegetal, es la zona central del tronco, que posee escasa resistencia, por lo que generalmente es un elemento no deseado en los productos elaborados o semielaborados que se obtienen del tronco. Su ubicación en el tronco es determinante en gran medida del aprovechamiento.

DAP: Significa, Diámetro Altura de Pecho de un árbol, y es el diámetro medido a una altura de 1,30m del suelo.

Duramen: Significa, parte de la madera localizada en la zona central del tronco. Representa la parte más antigua del árbol, tiende a ser de color oscuro y de mayor dureza y durabilidad natural.

Hectáreas o “has”: Significa, medida de superficie equivalente a 10,000m² ó 2.471 acres.

IMA: Significa, Incremento Medio Anual, se mide en metros cúbicos por hectárea por año, e indica la productividad de la unidad de producción.

Madera Aserrada: Sawn logs en inglés, significa la madera cortada en aserraderos a partir de Trozas, resultando en tablas o tabloneros cuyas dimensiones típicas son entre 2.0 y 2.4 metros de largo y de menos de 2 pulgadas de grosor.

Madera en Rollo: Roundwood en inglés, significa, la madera en su estado natural después de ser cosechada, sin ramas ni raíces, con o sin corteza, sin punta, incluyendo toda la madera que se extrae de la plantación forestal comercial y de la cual se obtienen las Trozas.

MDF: Medium Density Fiberboard (Tablero de Mediana Densidad).

MIA: Manifestación de Impacto Ambiental.

ProÁrbol: Significa, principal programa federal de apoyo al sector forestal en México, administrado por CONAFOR.

PT: Significa, unidad de medida Pie Tablón equivalente al volumen de un pie por un pie por una pulgada, o 0.00236 m³ (424 PT equivalen a 1m³).

Teca: Significa, especie maderable con nombre científico tectona grandis.

Tectona Grandis: Significa, árbol frondoso de la familia de las Verbenáceas.

Términos e instituciones relacionados a la obtención de Bonos de Carbono CDM The Clean Develop Mechanism en el mercado voluntario.


VCS: Verified Carbon Standard.

VCUs: Significa, Unidades de Carbon Verificadas.

VERs: Significa, Reducciones de Emisiones Voluntarias.

Para facilitar la lectura, este documento presenta en muchas ocasiones, datos redondeados, por lo cual pudieran existir diferencias en unidades si se contemplan los números sin redondeos.





Av. Paseo de la Reforma 540
Col. Lomas de Chapultepec.
Del. Miguel Hidalgo.
C.P. 11000, México D.F.

www.proteak.com