




REPORTE ANUAL 2016



PROTEAK
WE MAKE FORESTRY MATTER



**CREAMOS BOSQUES
PARA LLEVAR
BUENA MADERA
A TU VIDA**



CARTA A NUESTROS ACCIONISTAS	04
ACERCA DE PROTEAK	06
RESULTADOS 2016	08
NUESTRA HISTORIA	10
DIVISIONES DE NEGOCIO	12
DIVISIÓN DE TABLEROS	14
DIVISIÓN DE TECA	22
RESPONSABILIDAD SOCIAL Y AMBIENTAL	28
REPORTE FINANCIERO	36
GLOSARIO	44



CARTA A NUESTROS ACCIONISTAS



La división de tableros, Tecnotabla, es un ejemplo de la capacidad de ejecución de Proteak para generar negocios de alta competitividad internacional.

HÉCTOR BONILLA
Presidente de Consejo de Administración

Proteak hace frente a uno de los grandes retos del país: la diversificación de la industria a través de la innovación en la generación de empresas limpias, sostenibles y 100% mexicanas.

GASTÓN MAUVEZIN
Director General

Durante los primeros 15 años de la empresa nos hemos enfocado en construir un Balance General sólido, desarrollando los mejores activos forestales e industriales del país. Así hoy no sólo contamos con casi 20,000 has de tierras para plantación en las que hemos desarrollado la mayor superficie de plantaciones forestales comerciales del país, que virtualmente garantizan la totalidad de los activos biológicos necesarios para llevar a cabo nuestro plan de negocios sino que también hemos construido la Fábrica de MDF (Medium Density Fiberboard por sus siglas en inglés) más grande y moderna de México.

Es a partir de estos activos que comenzamos durante este año una transición hacia un Estado de Resultados sólido con ventas crecientes y recurrentes, tal como habíamos propuesto en nuestro plan estratégico. En efecto, el inicio de la operación de la planta de MDF y la comercialización de tableros bajo la marca Tecnotabla, marcan un hito trascendental en la historia de Proteak al incursionar en la última etapa del negocio forestal: la transformación de la madera.

El arranque de la planta Tecnotabla en el segundo trimestre puso fin a la etapa de proyecto y a los riesgos operativos y financieros asociados a la misma, al completarse dentro de presupuesto y en tiempo, un logro digno de destacar considerando la complejidad del desafío. El arranque de la operación siguió el plan ya que no sólo el volumen de producción superó los 100,000 m³ de tableros alcanzando el 70% de capacidad, sino que la estrategia comercial nos permitió vender virtualmente la totalidad de la producción, posicionando a Tecnotabla como el segundo jugador en el mercado nacional en sólo 7 meses de operación.

El foco de la plataforma forestal centró sus esfuerzos en garantizar el suministro actual y futuro de madera para la fábrica de MDF. Este año plantamos 1,000 has de Eucalipto y alcanzamos cifras históricas de más de 190,000 m³ de madera cosechada empleando tecnología forestal de punta, única en el país.

La división de Teca se comportó de acuerdo a lo estipulado en el plan de negocio, con plantaciones que ya no requieren mayores inversiones y que en los próximos años entrarán en etapa de maduración. Y tal como lo hicimos con tableros, la estrategia comercial anticipada ya nos ha permitido posicionar la Teca mexicana de Proteak en los mercados asiáticos para garantizar su exportación futura en los términos esperados.

Los altos estándares de gestión forestal continuaron en cada una de nuestras plantaciones, renovando con éxito el certificado FSC® y manteniendo nuestros esfuerzos por desarrollar material genético de alta calidad y productividad con un nuevo huerto de hibridación.

El inicio de la operación de la planta de MDF y la comercialización de tableros bajo la marca Tecnotabla, marcan un hito trascendental para la historia de Proteak al incursionar en la última etapa del negocio forestal: la transformación de la madera.

Nuestro compromiso con la sustentabilidad siguió creciendo a través de los distintos programas de impacto ambiental y social. En 2016 lanzamos nuestro programa de Bonos de Carbono, Fresh Breeze, el cual, mediante 4,000 has de Teca verificadas y certificadas, dispone ya de más de 245,000 Certificados de Bonos de Carbono que se podrán vender en el mercado voluntario. Este programa, el cual demandó más de 4 años en completarse, es el primero en su tipo en México.

Otro de los programas con resultados destacables es el de Empleador Justo, que con distintos beneficios que van desde transporte cómodo y seguro hasta la bancarización de nuestros empleados de campo, ha resultado en una reducción del 50% en el índice de rotación y niveles de ausentismo menores al 2%, cifras inéditas en la industria que refuerzan el compromiso entre trabajadores y empresa.

Llegar hasta aquí no ha sido fácil, pero nos complace afirmar que hoy la empresa cuenta con los recursos forestales, industriales, humanos y financieros necesarios para desarrollar exitosamente esta transición hacia un Estado de Resultados sólido, el cual ya empieza a vislumbrarse en los resultados financieros de 2016.

¡Gracias por acompañarnos!

Héctor Bonilla Castañeda
Presidente de Consejo de Administración

Gastón Mauvezin
Director General

ACERCA DE PROTEAK

Somos la mayor empresa forestal mexicana, con operaciones en tres países y ventas a más de quince destinos. Nuestra actividad principal se orienta al manejo forestal de plantaciones de Teca y Eucalipto, la comercialización de madera de Teca en rollo y la transformación de Eucalipto en tableros de MDF (Medium Density Fiberboard).

En 16 años hemos crecido a la par de nuestros árboles, desde el 2010 cotizamos en la Bolsa Mexicana de Valores, alcanzamos una posición sólida como uno de los líderes productores de Teca en el mundo y nos convertimos en el primer fabricante mexicano de tableros de MDF con madera 100% sustentable.

18,500 HAS
DE TECA Y EUCALIPTO
— **PLANTADAS**
2.3 MILLONES
DE TABLEROS
FABRICADOS—

ACERCA DE PROTEAK

¿POR QUÉ EXISTIMOS?

CREAMOS BOSQUES

- Plantamos árboles en donde no había
- Tenemos la mejor tecnología para el desarrollo forestal del país

BUENA MADERA

- Creamos fuentes de trabajo formales en donde más se necesitan
- Impulsamos el desarrollo comunitario en México
- Exportamos madera mexicana al mundo

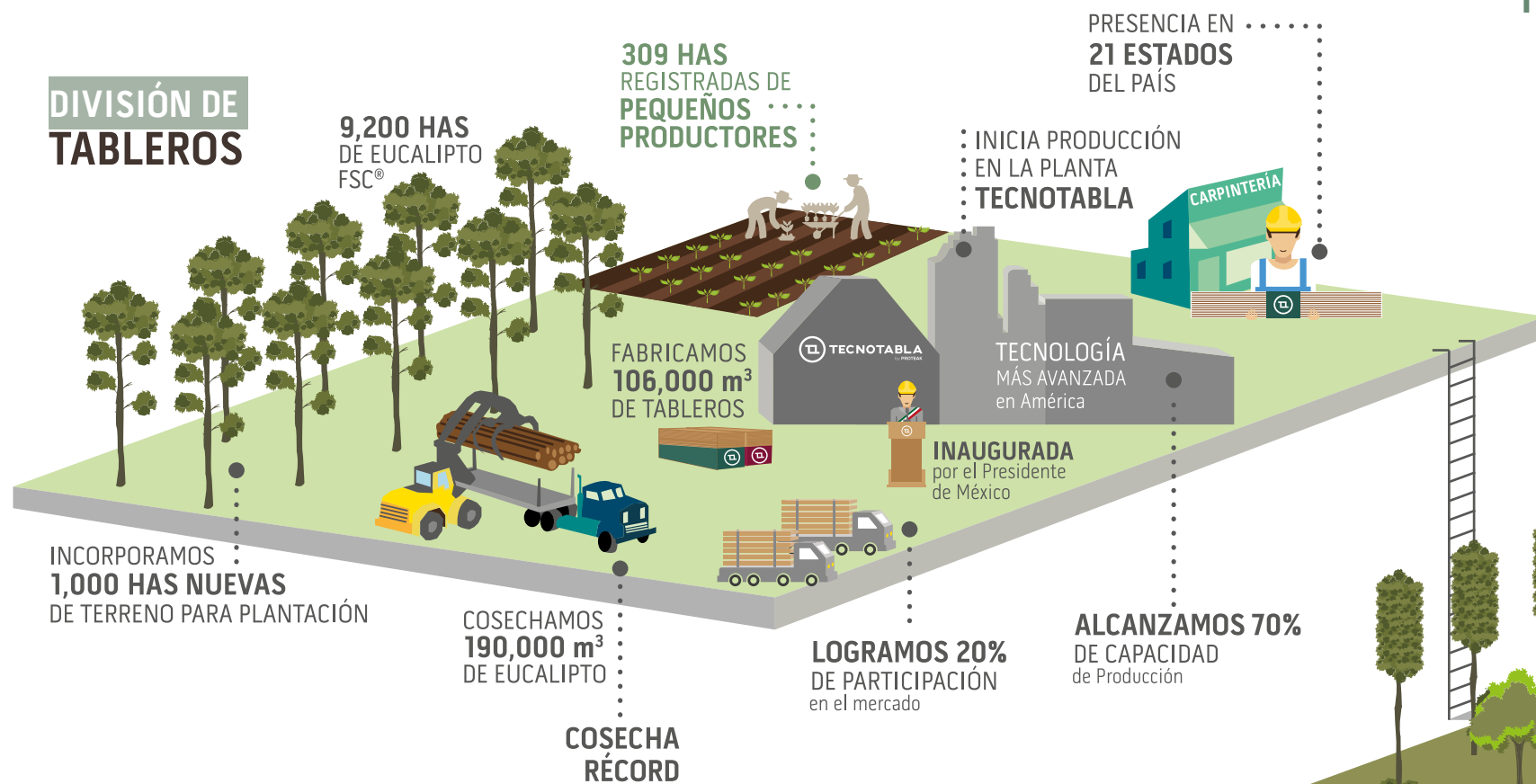
SUSTENTABLE

- Plantaciones certificadas bajo estándares internacionales FSC®
- Sustentabilidad en todos nuestros procesos y cadena de valor
- Proyecto de bonos de carbono más grande en su tipo en México

ESPIRITU EMPRENDEDOR

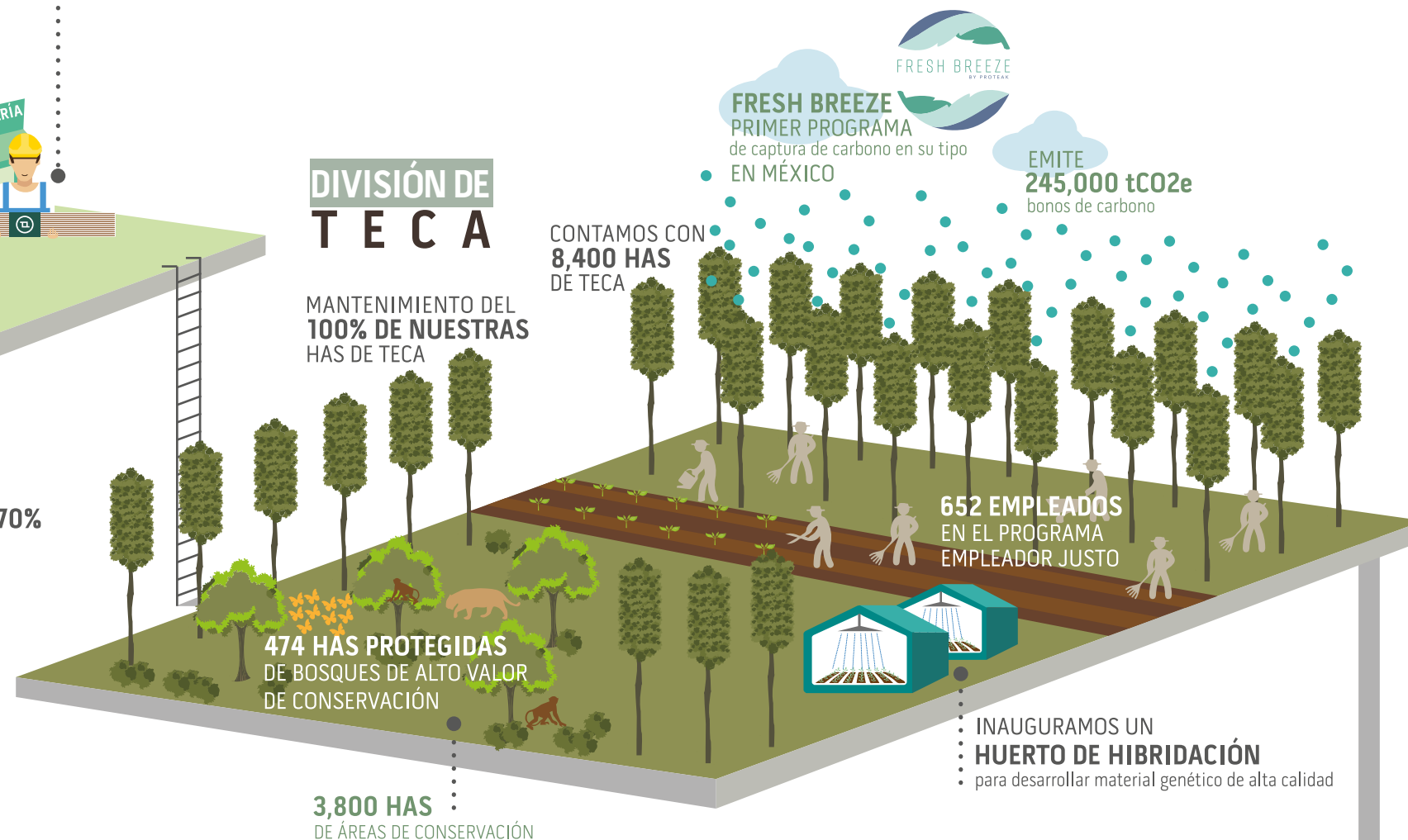
- Logramos romper paradigmas y desarrollar el negocio forestal-industrial en México, demostrando que el crecimiento sostenible en este sector sí es posible

DIVISIÓN DE TABLEROS

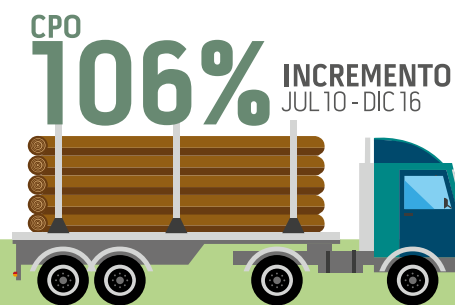
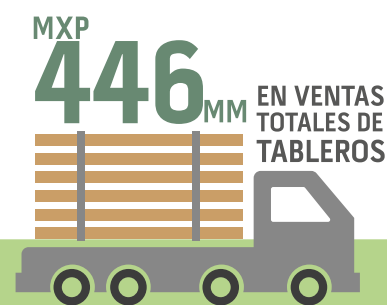


DESPUÉS DE CREAR LA MEJOR PLATAFORMA DE ACTIVOS FORESTALES, INDUSTRIALES Y REUNIR EL MEJOR EQUIPO, ESTE AÑO COMENZAMOS UNA TRANSICIÓN HACIA UN ESTADO DE RESULTADOS SÓLIDO

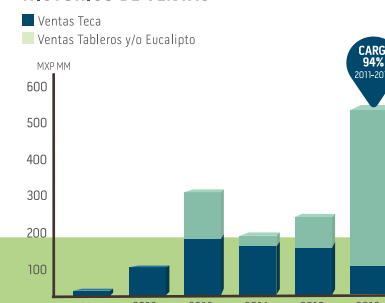
DIVISIÓN DE TECA



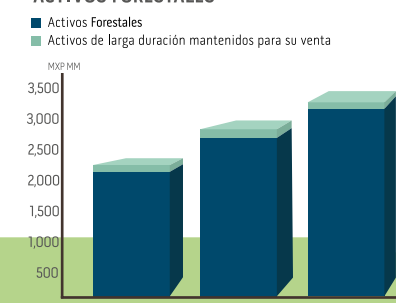
REPORTE FINANCIERO



HISTÓRICO DE VENTAS

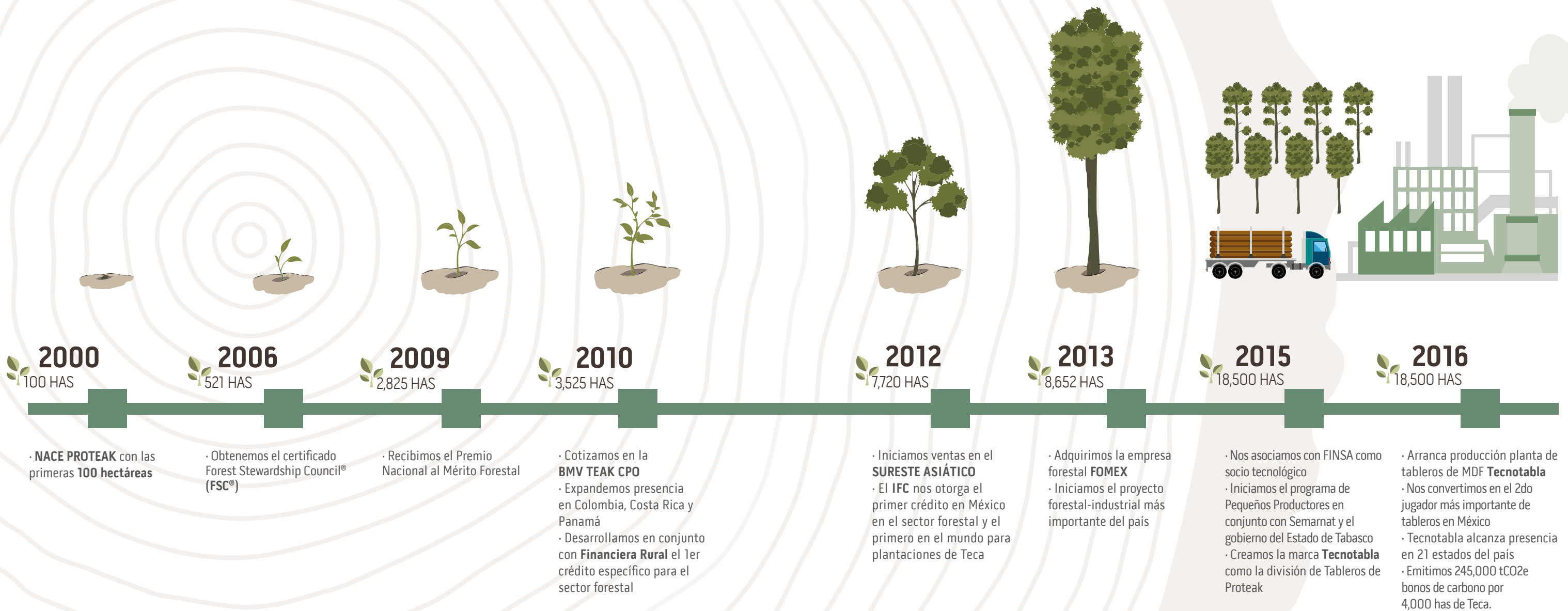


ACTIVOS FORESTALES



NUESTRA HISTORIA

17 AÑOS PLANTANDO BOSQUES PARA QUE TENGAS BUENA MADERA EN TU VIDA



DIVISIONES DE NEGOCIO



CON LA PUESTA EN MARCHA DE LA PLANTA DE MDF TECNOTABLA, LA ESTRUCTURA DE PROTEAK SE CONFORMA POR DOS DIVISIONES DE NEGOCIO

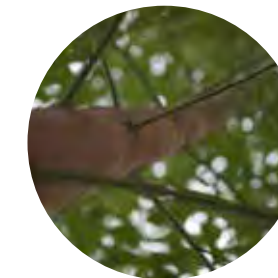
DIVISIÓN DE TABLEROS - TECNOTABLA
Integrada por el manejo forestal de plantaciones de Eucalipto sustentable, la fábrica de MDF Tecnotabla, y operaciones comerciales en México y USA.

DIVISIÓN DE TECA
Integrada por el manejo forestal de plantaciones de Teca sustentable y operaciones comerciales en 15 destinos.

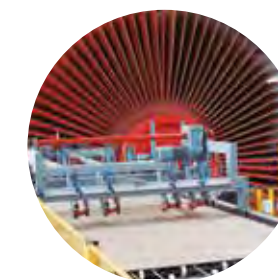


DIVISIÓN DE TABLEROS TECNOTABLA

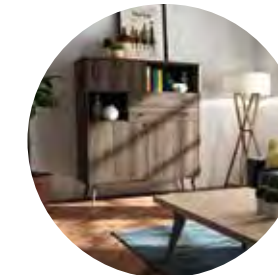
- FORESTAL EUCALIPTO



- FABRICACIÓN DE TABLEROS DE MDF

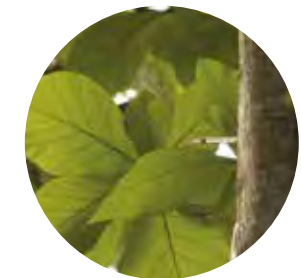


- OPERACIONES COMERCIALES



DIVISIÓN DE TECA

- FORESTAL TECA



- OPERACIONES COMERCIALES





INICIA OPERACIONES TECNOTABLA, LA PRIMERA PLANTA DE MDF MEXICANO FABRICADO CON EUCALIPTO SUSTENTABLE FSC® DE NUESTRAS PLANTACIONES.

La división de tableros de Proteak está integrada por operaciones forestales, industriales y comerciales. La marca al frente de la división es Tecnotabla, el MDF de buena madera, y se comercializa en México y Estados Unidos.



TECNOTABLA, EL MDF DE BUENA MADERA



Cuidamos cada etapa del proceso, del árbol al tablero

Tenemos viveros con capacidad para 5 millones de clones

Somos la primera empresa mexicana en fabricar tableros de MDF de alta tecnología

Producimos nuestra propia energía limpia

Cerramos de principio a fin el ciclo de la cadena de manejo forestal

Somos la fábrica de MDF más moderna en América

EL MDF (Medium Density Fiberboard) es un tablero de fibra de madera de mediana densidad utilizado principalmente en la industria del mueble, decoración y construcción.



¿POR QUÉ SOMOS DE BUENA MADERA?

Contamos con 9,200 has de eucalipto sustentable certificado FSC® que suministran a la planta de MDF

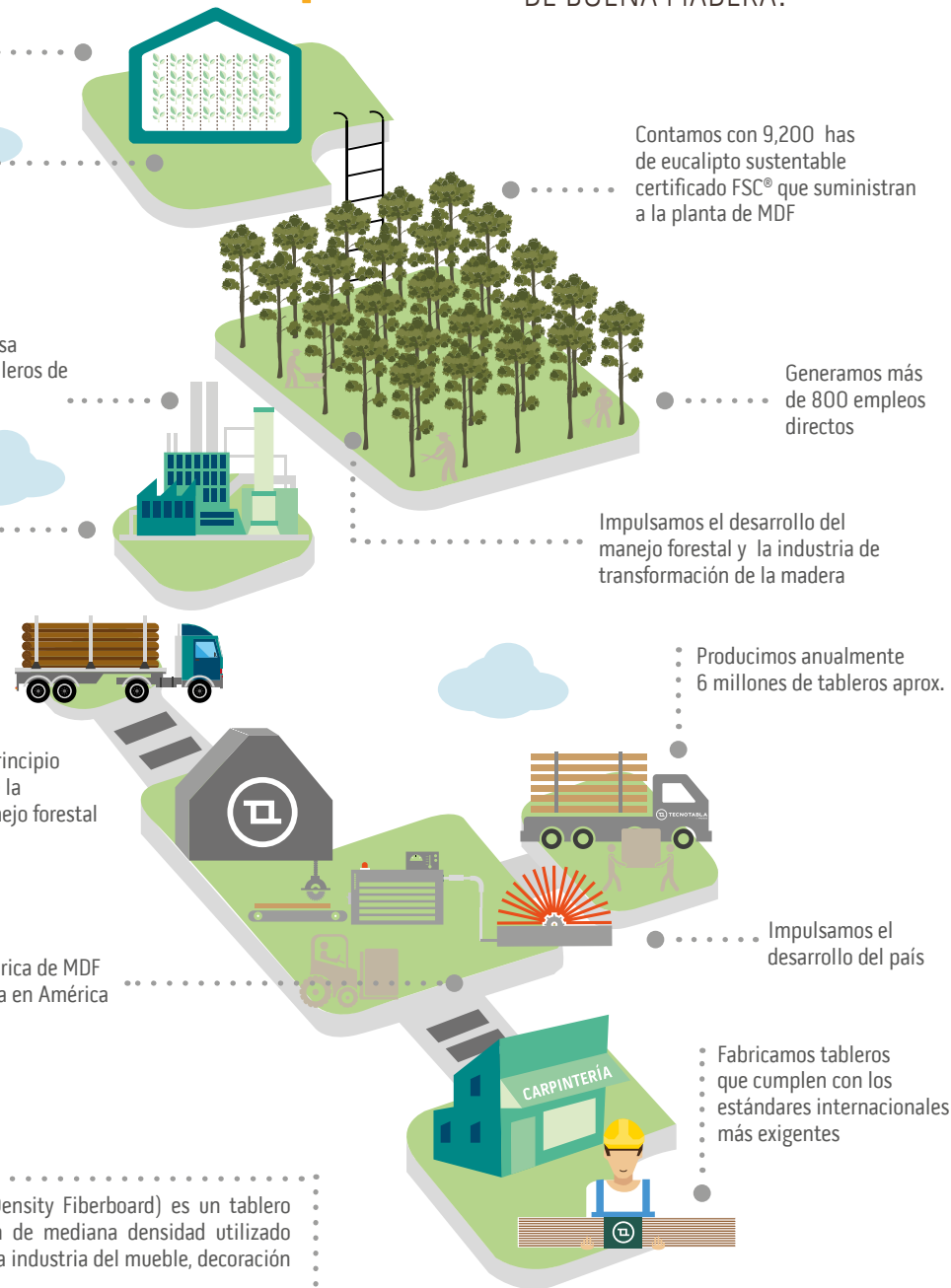
Generamos más de 800 empleos directos

Impulsamos el desarrollo del manejo forestal y la industria de transformación de la madera

Producimos anualmente 6 millones de tableros aprox.

Impulsamos el desarrollo del país

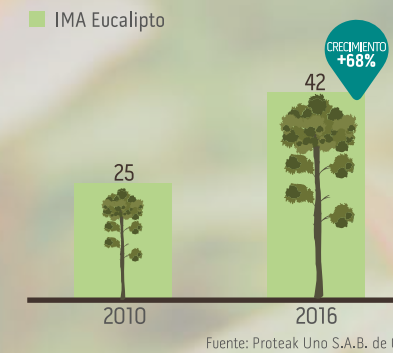
Fabricamos tableros que cumplen con los estándares internacionales más exigentes



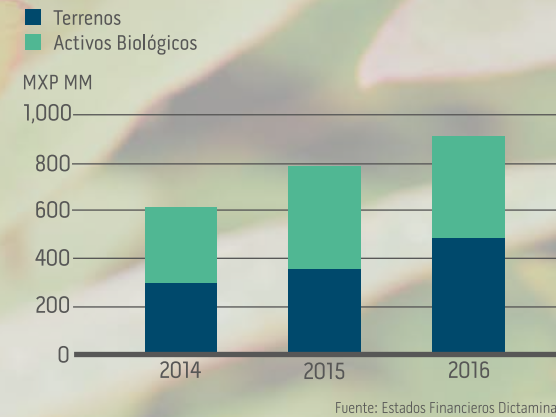
PLATAFORMA FORESTAL: EUCALIPTO

EVOLUCIÓN IMA EUCALIPTO

Incremento Medio Anual (m³/ha/año)



ACTIVOS FORESTALES EUCALIPTO



HAS DE EUCALIPTO POR AÑO DE PLANTACIÓN



Durante 2016 la plataforma forestal de Proteak se centró en la plantación de Eucalipto para asegurar el suministro futuro de madera a la planta Tecnotabla.

Se cosecharon más de 190,000 m³ de madera utilizando tecnología de punta, una cosecha récord para la empresa, y se incorporaron aproximadamente 1,000 nuevas hectáreas efectivas de terrenos, todas en el área de Huimanguillo, Tabasco. Además cosechamos y liberamos más de 1,000 hectáreas para poder iniciar la segunda rotación sobre estos mismos terrenos con el estándar Proteak.

Reafirmamos el liderazgo tecnológico inaugurando un Huerto de Hibridación para desarrollar material genético de alta calidad y productividad e iniciamos pruebas de campo con cuatro nuevas variedades de clones que surgieron en este huerto.

Algunos resultados preliminares son muy alentadores; por ejemplo, las mediciones iniciales en la plantación de Eucalipto "El Ausente", indican productividades 33% superiores a las esperadas y comparables a algunas de las plantaciones más destacadas de Brasil o Sudáfrica.

Durante el ejercicio se dispusieron MXP 84MM del crédito que se tiene con FND para el establecimiento y mantenimiento de plantaciones de Eucalipto.

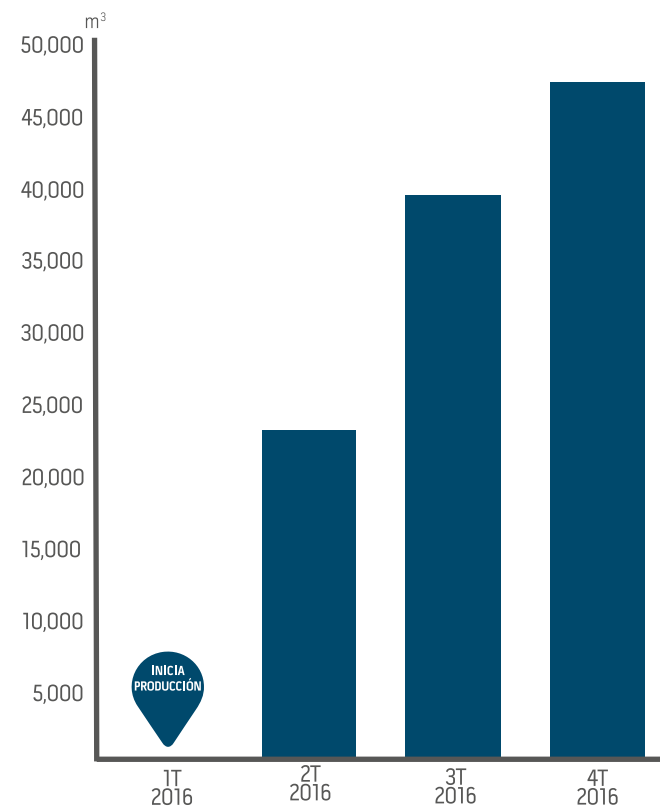
El programa de pequeños productores, iniciado en 2015, ha resultado todo un éxito duplicando la superficie incorporada bajo este esquema durante el 2016.

Al cierre del ejercicio se alcanzaron 9,200 has plantadas de Eucalipto.

OPERACIONES INDUSTRIALES

En 2016, el proyecto forestal industrial más importante en la historia del país demuestra que el sector forestal puede ser sustentable y al mismo tiempo rentable iniciando operaciones con gran éxito en el 2T16. El volumen de producción fue incrementando a un ritmo constante superando los 100,000m³ de tableros fabricados. Con este *ramp up* no sólo se logró una utilización de más del 70% de la capacidad de la planta en los primeros 7 meses de operación, sino también se validaron los parámetros clave de capacidad y calidad de producción, factores determinantes de la rentabilidad del proyecto.

PRODUCCIÓN DE TABLEROS DE MDF



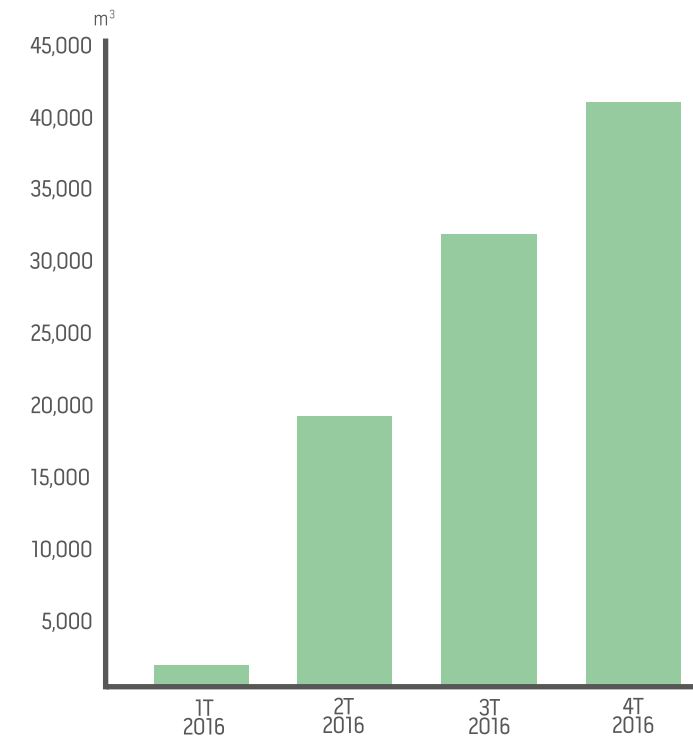
Fuente: Proteak Uno S.A.B. de C.V.

OPERACIONES COMERCIALES

En el frente comercial, el MDF de Buena Madera se empezó a comercializar bajo la marca Tecnotabla® y tuvo una rápida penetración de mercado alcanzando una participación de alrededor del 20%, convirtiéndose en el segundo jugador más importante de México en sólo 6 meses.

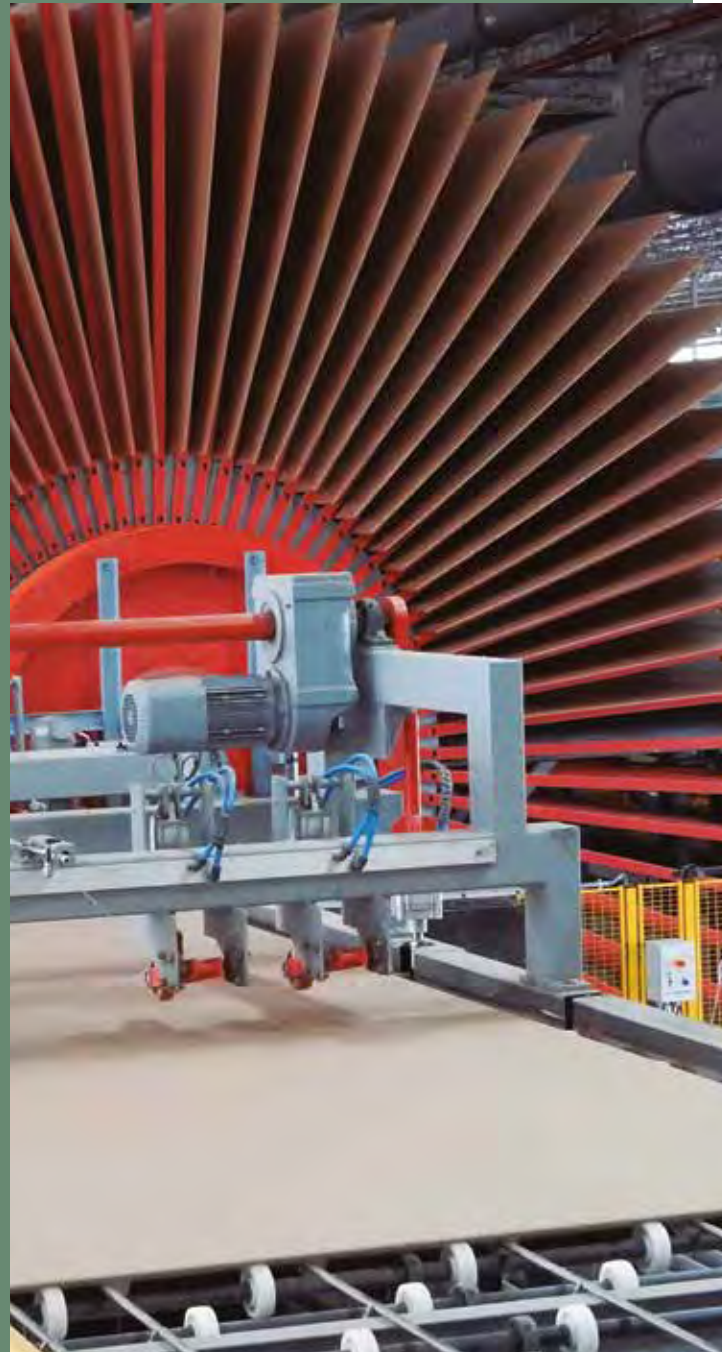
Al cierre de 2016, Tecnotabla logró tener presencia en más de 21 estados de México y una recurrencia de compra superior al 78%. Es importante mencionar que el MDF de Buena Madera, es reconocido por su calidad al ser el único MDF fabricado en México que utiliza madera certificada 100% sustentable de las propias plantaciones forestales comerciales de la Empresa y la mejor tecnología disponible en América.

VENTAS DE TABLEROS DE MDF



Fuente: Proteak Uno S.A.B. de C.V.

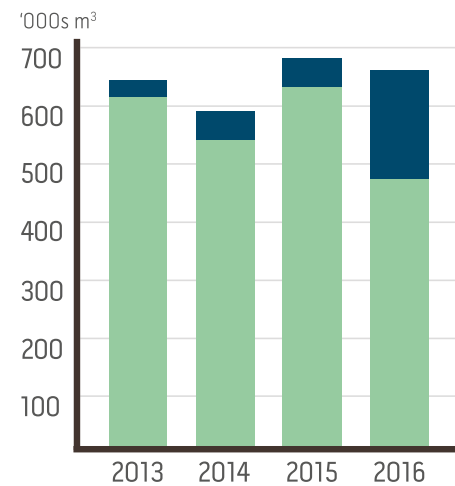




Se estima que el consumo de MDF durante 2016 en el país fue de 710,000 m³. De todos los tableros de MDF consumidos en nuestro país, alrededor del 70% fueron importados. De estos, más del 85% proviene de Brasil, Chile y Estados Unidos. No obstante, esta cifra ha disminuido a comparación del año 2015, en el cual el porcentaje de tableros importados ascendía a más del 90%.

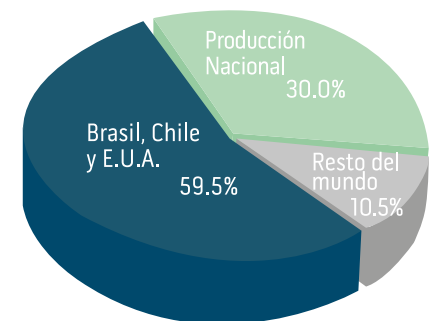
MERCADO MEXICANO DE MDF

■ Producción Nacional ■ Importaciones



Fuente: Proteak 2016 con información de SIAVI

ORIGEN DEL CONSUMO DE MDF EN MÉXICO 2016



Fuente: Proteak 2016 con información de SIAVI

DIVISIÓN DE TABLEROS EN NÚMEROS



9,200 HAS
DE EUCALIPTO FSC®



MÁS DE 190,000 m³
DE EUCALIPTO
COSECHADOS
- para Tecnotabla -



1,000 HAS
NUEVAS EFECTIVAS
DE TERRENO
PARA PLANTACIÓN



309 HAS
REGISTRADAS
- PROGRAMA -
PEQUEÑO PRODUCTOR

106,557 m³
DE TABLEROS DE MDF
FABRICADOS



MÁS DE 70% DE CAPACIDAD
- DE PRODUCCIÓN ALCANZADA -



2º JUGADOR +
IMPORTANTE EN EL PAÍS
20% PARTICIPACIÓN
- DE MERCADO -

MXP 446MM
EN VENTAS TOTALES
DE TABLEROS

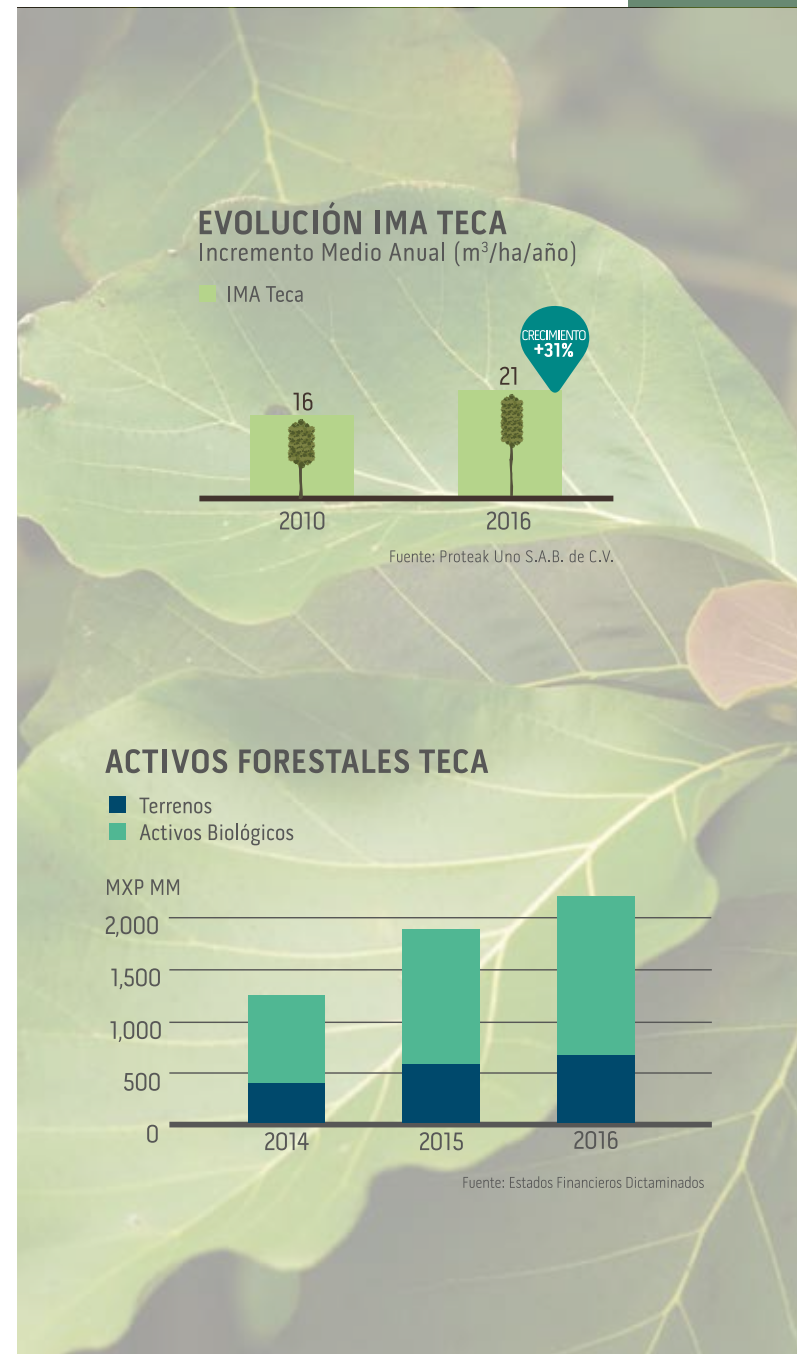


**LAS PRIMERAS
PLANTACIONES DE TECA
EN MÉXICO ESTÁN
ENTRANDO EN SU ETAPA
FINAL DE MADURACIÓN
ALISTÁNDOSE PARA
CONVERTIR A PROTEAK
EN UNO DE LOS
PRODUCTORES CLAVE DE
TECA A NIVEL MUNDIAL**

Después de 16 años Proteak capitalizó su experiencia forestal logrando una plataforma sólida capaz de ofrecer madera de Teca sustentable de alta calidad.



PLATAFORMA FORESTAL: TECA



Al cierre de este año, Proteak cuenta con más de 8,400 hectáreas de Teca (*tectona grandis*). Durante este ejercicio se monitorearon dichas plantaciones para asegurar las óptimas condiciones para el desarrollo y crecimiento de nuestros árboles. Además se realizó el mantenimiento del 100% de las hectáreas. Todas las plantaciones se encuentran en condiciones de producción adecuadas y acordes a su desarrollo, sin registrarse pérdidas de plantaciones o deterioros de productividad materiales.

Después de 16 años Proteak ha logrado capitalizar su experiencia forestal creando una plataforma integral sólida para poder ofrecer al mercado madera de plantación de Teca sustentable.

A lo largo del tiempo la experiencia forestal de Proteak se ha visto reflejada en el incremento constante de la productividad de sus plantaciones (medida en términos de IMA). La Teca es conocida como una madera fina y de alto valor.

Este tipo de maderas generalmente tienen un ritmo de crecimiento lento (de menos de 15m³ por año) por lo que tienen ciclos de plantación más largos (de 18 años), pero tienen un valor en el mercado relativamente alto (más de USD 500 por m³).

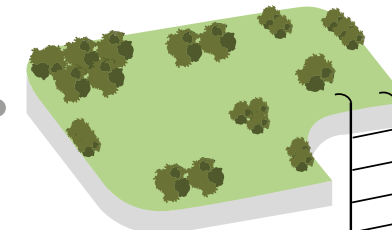
Malasia e Indonesia son los principales productores y exportadores de madera tropical en el mundo mientras que los principales consumidores son China e India.

MANEJO FORESTAL DE TECA

WE MAKE FORESTRY MATTER

1. SELECCIÓN DE TERRENO

- Terreno de alto potencial + experiencia Proteak
- Incremento Medio Anual (IMA) en plantaciones de Teca de más de 18 m³/ha/año

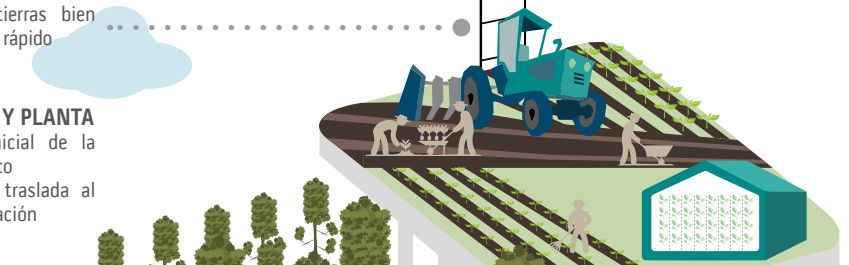


\$\$\$\$

Se necesita la mayor cantidad de inversión

2. PREPARACIÓN DE TERRENO Y PLANTA

- Una planta sembrada en tierras bien preparadas crecerá mucho más rápido

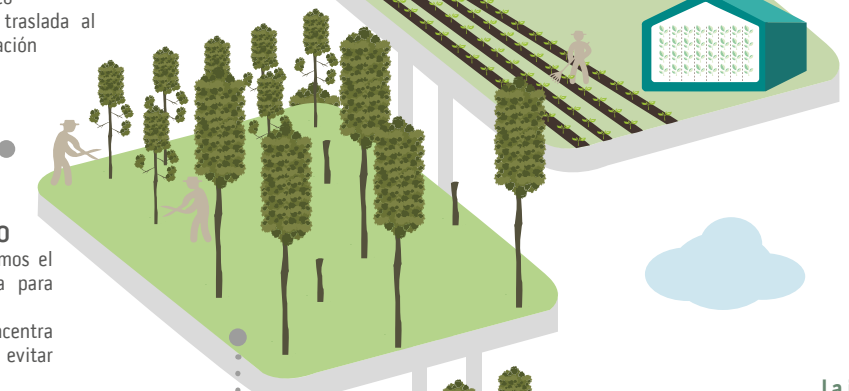


\$\$

Distribuimos la inversión en las distintas etapas

2.1 PREPARACIÓN DE TERRENO Y PLANTA

- Cuidamos el crecimiento inicial de la planta en un vivero hidropónico
- Con el tamaño correcto se traslada al campo y se procede a la plantación



\$

La inversión se reduce significativamente y esperamos de 18 a 25 años para cosechar

3. CUIDADO Y MANTENIMIENTO

- En los primeros años limpiamos el área alrededor de la planta para asegurar su supervivencia
- En los años posteriores se concentra en podas de ramas y en evitar rebrotes indeseados



4. ACLAREO

- Reducimos la densidad de árboles por hectárea para darle espacio a los mejores árboles
- Por lo regular se realiza en los años 5, 9, 12, 15 y 20

5. COSECHA FINAL

- Después de 18 años la Teca alcanza el estado óptimo para su venta

- Los precios de la madera de Teca madura incrementan en relación a su diámetro y contenido de duramen
- Proteak no altera en forma alguna el código genético de sus árboles

DESPUÉS DE 18 AÑOS
**LA TECA ALCANZA
EL TAMAÑO Y CALIDAD
- ÓPTIMO -**

OPERACIONES COMERCIALES

Proteak continuó poniendo en práctica su estrategia de posicionamiento de la Teca de origen mexicano en Asia, buscando repetir los resultados de años anteriores con la madera de otras procedencias.

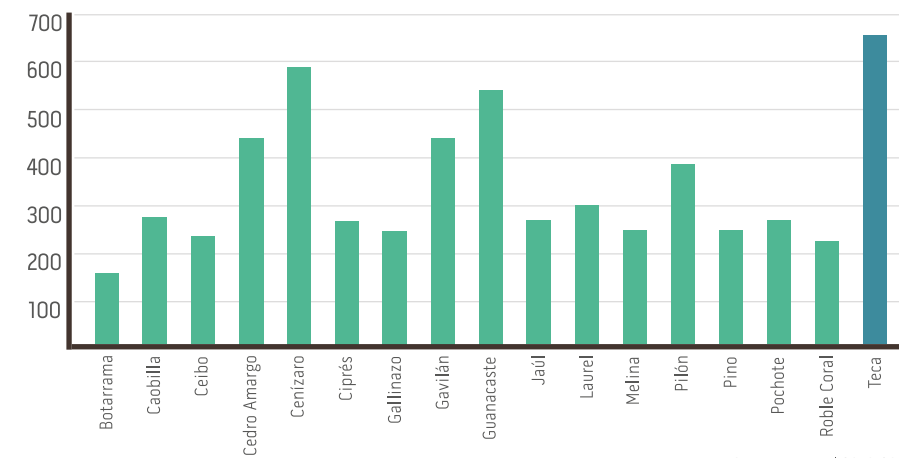
Se estima que las primeras plantaciones de México logren su estado óptimo de maduración en 4 años más. Las edades de nuestros árboles llegan al punto en el que es necesaria la espera y mantenimiento para asegurar la mejor productividad y crecimiento.

El mercado de la Teca en México es muy pequeño y se encuentra en desarrollo, en estos 16 años de operación nos convertimos en la primer empresa forestal de México.

Nuestras principales ventas son de exportación y nuestros principales competidores son grandes jugadores mundiales, sin embargo hemos logrado posicionarnos como un proveedor altamente confiable y de la mejor calidad con capacidad de funcionamiento a largo plazo.

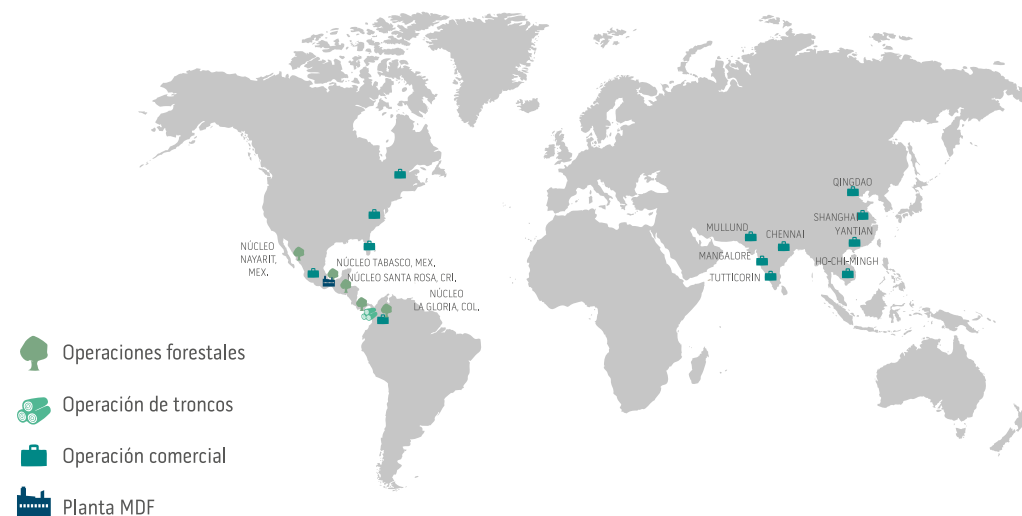
PRECIOS COMPARATIVOS DE MADERAS PRECIOSAS

Aserrada (UDS/m³)



Fuente: ITTO Reseña Bienal 2013-2014

TECA PROTEAK EN EL MUNDO



Reporte Anual 2016

DIVISIÓN DE TECA EN NÚMEROS



8,400 HAS
- DE TECA -



MANTENIMIENTO DEL
100% DE
NUESTRAS PLANTACIONES



ENTRE LOS PRODUCTORES
MÁS IMPORTANTES DE TECA
EN EL MUNDO



EMPRESA FORESTAL
MÁS GRANDE DEL PAÍS



-LA MEJOR-
TECNOLOGÍA FORESTAL



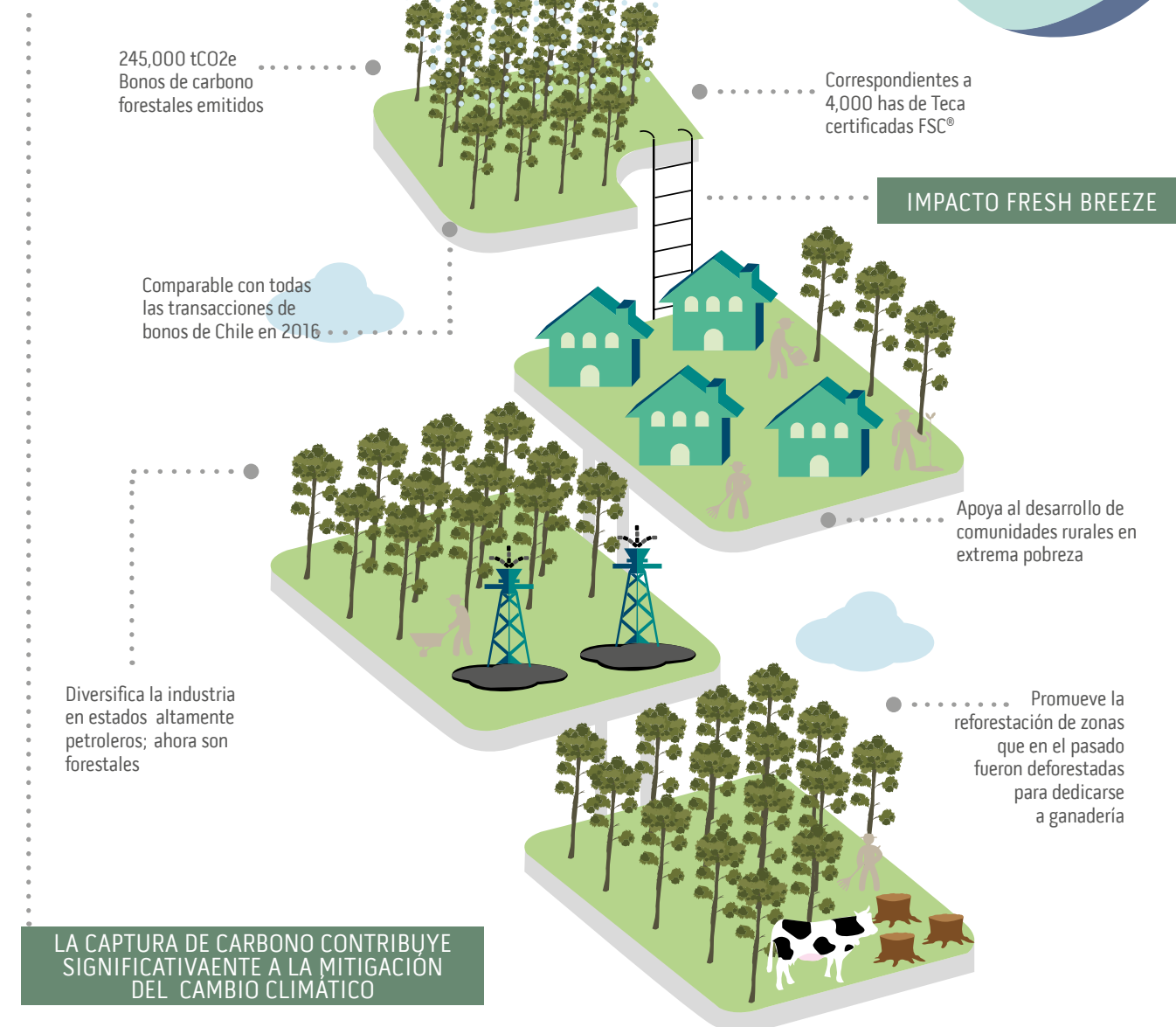
FRESH BREEZE, EL PRIMER PROYECTO FORESTAL DE CAPTURA DE CARBONO EN SU TIPO EN MÉXICO

Durante 2016 logramos emitir una primera serie de 245,000 tCO₂e (certificados de Bonos de Carbono), estos bonos corresponden a una superficie aproximada de 4,000 hectáreas de Teca plantadas entre 2009 y 2014. Creemos firmemente que la captura de carbono contribuirá significativamente a la mitigación del cambio climático.

¿QUÉ ES FRESH BREEZE?

Es el primer proyecto de captura de carbono de Proteak; con el hemos certificado y obtenido 245,000 tCO₂e o Certificados de Bonos de Carbono, que representan las emisiones de carbono capturadas por 4,000 has de nuestras plantaciones de Teca. Estos bonos de Carbono se venden a empresas que quieren apoyar a la mitigación del cambio climático en un mercado de Bonos, que hasta la fecha, es un mercado voluntario en México.

Fresh Breeze representa para Proteak uno de los más grandes logros de nuestro compromiso por trabajar de forma sustentable.



IMPACTO AMBIENTAL

La estrategia de sustentabilidad de Proteak se enfoca en dos grandes categorías: Impacto Ambiental e Impacto Social, conformadas por siete programas .

PROGRAMA CAPTURA DE CARBONO

Durante 2016 logramos emitir una primera serie de 245,000 tCO₂e (Certificados de Bonos de Carbono) que comenzarán a comercializarse en el mercado voluntario de Bonos a partir del 2017, bajo la marca Fresh Breeze; también iniciamos el desarrollo del proyecto de bonos de carbono para las plantaciones de eucalipto, TabasCo2, bajo los estándares del Verified Carbon Standar (VCS). Dentro de las actividades de este programa participamos activamente en los talleres de la Plataforma Mexicana de Carbono, los cuales buscan crear las habilidades necesarias para participar en el piloto del mercado de bonos en México.



PROGRAMA CERTIFICACIÓN FSC®

Ofrecer madera certificada es una de las banderas más importantes que guían a la empresa. Todas nuestras plantaciones se desarrollan bajo los estándares FSC®, tanto en Teca como en Eucalipto.

En 2016 concluyó exitosamente el proceso de re certificación de Manejo Forestal y Cadena de Custodia FSC® para operaciones de Eucalipto, revaluadas por la agencia auditora Rainforest Alliance para renovar el certificado por otros cinco años. Las operaciones de Teca en México y Costa Rica, mantienen la validez, cumpliendo satisfactoriamente con los estándares.



PROGRAMA PEQUEÑOS PRODUCTORES

Con el fin de apoyar el desarrollo forestal en la región y brindar oportunidades a las comunidades aledañas, en el año 2015 en conjunto con la CONAFOR y el Gobierno del Estado de Tabasco se implementó éste programa para apoyar a pequeños propietarios (con menos de 100 has) a incursionar en el sector forestal y obtener mayor rendimiento por sus tierras y su trabajo.

El pequeño productor recibe por parte de Proteak apoyo con material genético, maquinaria, supervisión, asistencia técnica y un contrato de compra-venta de madera. Al cierre del 2016 este programa registró un incremento mayor al 50% de has pasando de 150 en 2015 a 309 has en 2016.



PROGRAMA ÁREAS DE CONSERVACIÓN

Proteak cuida áreas protegidas bajo la legislación ambiental mexicana y monitorea y protege Bosques de Alto Valor de Conservación (BAVC); este análisis identifica atributos de conservación de flora y fauna amenazada y se realiza cada dos años para evaluar si aumentan los atributos y las especies registradas como amenazadas.



Al cierre de 2016 contamos con 3,747 has de áreas de conservación de las cuales 474 son catalogadas como BAVC.

IMPACTO SOCIAL

BOSQUES QUE GENERAN IMPACTO IMPULSANDO A LAS COMUNIDADES

PROGRAMA DE EMPLEADOR JUSTO

Con el compromiso por apoyar a las comunidades en donde trabajamos, este programa ofrece beneficios a casi 700 empleados como mejores condiciones de contratación, salarios dignos, acceso a seguro social, bancarización y transporte.

Empleador Justo comenzó en 2015 y muestra al cierre de 2016 sólidos resultados, registrando una reducción del 50% en el índice de rotación y niveles de ausentismo menores al 2%.



PROGRAMA APOYO A ESCUELAS RURALES

Este programa pretende mejorar las condiciones educativas en 14 escuelas primarias y preescolares en Tabasco, impactando positivamente la vida de casi 1,000 niños.

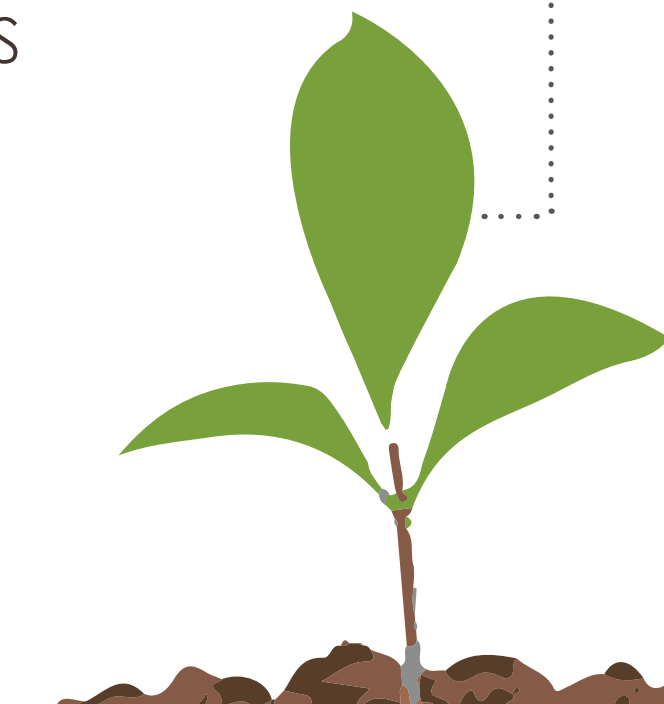
En 2016 el avance de este Programa fue el apoyo a dos escuelas, en la primera se realizó el mantenimiento completo de las instalaciones y en la segunda, se reconstruyó un aula. Ésta ayuda beneficia a más de 100 estudiantes. Seguimos con el plan buscando mejorar la calidad de vida de las comunidades de Tabasco.



PROGRAMA COMPROMISOS VOLUNTARIOS

Proteak desarrolló un Reporte de Monitoreo Anual para comunicar sus avances ambientales y sociales ante la Corporación Financiera Internacional (IFC por sus siglas en inglés), el Fondo Finlandés para la Cooperación Industrial (FINNFUND) y el Pacto Mundial de las Naciones Unidas. Este reporte describe su sistema de monitoreo social y ambiental, medidas para evitar el daño ambiental y fomentar la protección de los derechos humanos de sus empleados.

Durante 2016 y derivado COP13, Convenio sobre Diversidad Biológica, celebrado en Cancún, se creó la Alianza Mexicana de Biodiversidad y Negocios del cual Proteak es un socio fundador.



¿QUÉ ES LA CERTIFICACIÓN FSC®?

Es un Certificado Internacional que promueve una gestión forestal:



AMBIENTALMENTE RESPONSABLE



SOCIALMENTE BENEFICIOSA



ECONÓMICAMENTE VIABLE

Esta certificación es un proceso de evaluación al que se somete de forma voluntaria una empresa forestal, realizado por una tercera parte (entidad certificadora/auditora), que verifica que la gestión de la plantación cumple con los estándares internacionales de FSC®.

Como resultado de este proceso, la empresa forestal obtiene un certificado o sello FSC®, que puede usar en sus productos para demostrar que proceden de fuentes sostenibles.

Existen dos tipos de certificados:

• MANEJO FORESTAL (FM):

Evaluación de una zona específica de la plantación para confirmar que está siendo manejada de acuerdo a los Principios y Criterios del FSC®.

• CADENA DE CUSTODIA (CoC):

Evaluación de la línea de producción forestal, incluyen todas las etapas del proceso (cosecha, transporte, transformación y distribución).

A la fecha Proteak cuenta con los siguientes certificados forestales:

- FOMEX: RA-FM/COC-005762
- Proteak Uno: SCS-FM/COC-004302*
- Proteak Forestal: SCS-FM/COC-004341
- Teakhaus: RA-COC-005311

*Número de licencia (FSC - C112245)

GARANTIZA QUE NUESTRA MADERA PROVIENE DE FUENTES SUSTENTABLES

RESPONSABILIDAD SOCIAL Y AMBIENTAL EN NÚMEROS



FRESH BREEZE EMITE
245,000 tCO2e
- BONOS DE CARBONO -

INICIAMOS PROYECTO
BONOS DE CARBONO
DE EUCALIPTO
- **TABASCO2** -



309 HECTÁREAS
SUPERFICIE REGISTRADA EN
EL PROGRAMA
PEQUEÑO PRODUCTOR



11,404 HAS
CERTIFICADAS FSC®
Y 7,000 EN PROCESO
- DE CERTIFICACIÓN -



652 EMPLEADOS
REGISTRADOS
- EN EL PROGRAMA -
EMPLEADOR JUSTO



+100 ESTUDIANTES
BENEFICIADOS POR EL
PROGRAMA APOYO
- A ESCUELAS -



474 HAS PROTEGIDAS
DE BOSQUE DE ALTO VALOR
- DE CONSERVACIÓN -

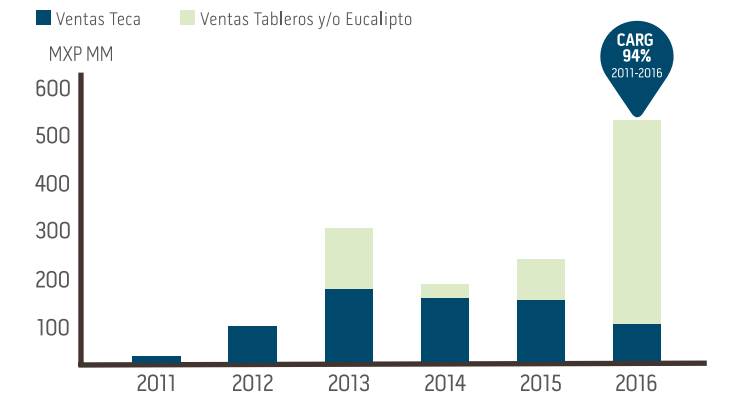


MEDIANTE UN CRECIMIENTO SÓLIDO DE LAS VENTAS EN 2016 COMENZAMOS A CAPITALIZAR LOS BENEFICIOS DE LA MEJOR PLATAFORMA FORESTAL-INDUSTRIAL DEL PAÍS

Desde el inicio de Proteak hasta el 2015 el objetivo de la compañía había estado concentrado en desarrollar un Balance General con los mejores activos forestales-industriales disponibles en México y un equipo de operación y gestión del más alto nivel. En 2016 iniciamos una nueva etapa al capitalizar los beneficios de dicha plataforma en ventas crecientes y constantes, una posición de caja positiva y una fuerte cobertura de riesgo cambiario que establecen condiciones inmejorables para sostener el crecimiento de los siguientes años.

En 2016, las Ventas de Bienes fueron 125% superiores a las registradas en 2015. El principal factor que impulsó este crecimiento fue el inicio de la comercialización y venta de tableros de Tecnotabla® por MXP 446MM; las ventas de Teca fueron 54% inferiores al ejercicio anterior, resultado de la combinación de la fase final de cosecha y comercialización de plantaciones maduras en Colombia y la estrategia de comercialización de Teca mexicana que consiste en privilegiar precio sobre volumen.

HISTÓRICO DE VENTAS



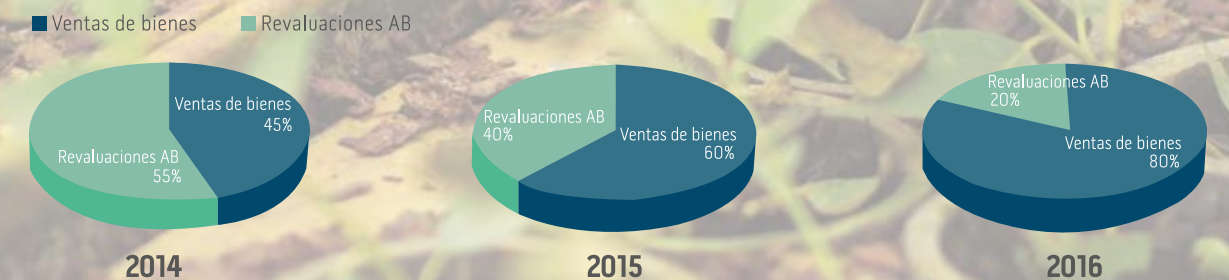
Fuente: Estados Financieros Dictaminados

En 2016, los ingresos por revaluaciones en el Activo Biológico fueron 3% inferiores a los registrados en 2015 debido a que en 2016 únicamente 678 has pasaron de ser reconocidas de Costo Histórico a Valor Razonable en comparación con 2015 que fueron 1,243 has. Es importante mencionar que a diferencia del sector de agricultura donde un ciclo determina el éxito o fracaso del cultivo, en el sector forestal un año de lluvias no determina el crecimiento de la plantación sino que es la suma de todos los años que completan el ciclo, de este modo, tanto el crecimiento en el ejercicio como en el acumulado están en línea con las expectativas.

Las Revaluaciones no incluyen el efecto cambiario (se refleja directamente en la utilidad integral) derivado de la apreciación del dólar, moneda funcional de la unidad de negocio de Teca. En los últimos tres años, la Ganancia generada por el cambio en el Valor Razonable de los Activos Biológicos acumula MXP 536MM. No incluye el efecto cambiario.

Cabe destacar que la relación de Ventas de Bienes a Revaluaciones (partida no monetaria) ha ido mejorando su mezcla en los Ingresos Totales, en la medida en que el negocio madure la Venta de Bienes será mayor a las Revaluaciones del Activo Biológico.

GANANCIAS POR REVALUACIÓN DE ACTIVO BIOLÓGICO vs VENTA DE BIENES (%)



Fuente: Estados Financieros Dictaminados

El Margen Bruto resultó MXP 110MM en línea con lo esperado; este resultado refleja el inicio de operaciones de la Planta de MDF y sus actividades comerciales. La contribución marginal del negocio de tableros ha sido positiva desde el inicio.

Los Gastos de Administración y Venta totalizaron en MXP 200MM y están en línea con el presupuesto de la Empresa y su incremento en el nivel de actividad. El incremento de MXP 81MM en relación al ejercicio anterior deriva fundamentalmente de operaciones no recurrentes, no monetarias, tales como reservas de inventarios y cuentas por cobrar por un monto de MXP 11MM, y un incremento de aproximadamente MXP 66MM de la operación de MDF originados por gastos de ventas y distribución.

La Pérdida de Operación anual sumó MXP 41MM, comparada con una Utilidad de MXP 111MM registrados en 2015. Estos resultados reflejan la puesta en marcha de la planta de tableros y cosecha de plantaciones no estratégicas en Costa Rica, y reflejan además un margen de operación de Teca estable y un margen de tableros con mejoras sensibles.

A partir del 2T16 la compañía dejó de capitalizar el costo financiero relacionado con la construcción y puesta en marcha de la Planta de MDF, que adicionalmente refleja un impacto en pérdida cambiaría por el crédito denominado en USD. El impacto cambiario neto en la compañía es favorable por el incremento en el valor del activo forestal de Teca; sin embargo, este efecto favorable no se refleja a nivel de Utilidad Neta, sino en la Utilidad Integral. Estos dos factores combinados resultaron en un Gasto Financiero Neto de MXP 194MM, MXP 149MM superior al registrado en el ejercicio anterior.

Adicionalmente durante el ejercicio la Empresa generó pérdidas fiscales por las inversiones que se realizaron en la Planta de MDF lo que origina que no se tenga Utilidades gravables.

Derivado de todo lo anterior la Empresa cerró el ejercicio fiscal 2016 con una Pérdida Neta de MXP 372MM comparada con una Utilidad de 61MM registrada en 2015 y de MXP 84MM registradas en 2014.

ESTADO DE RESULTADOS (MXP '000)

	2016	2015	2014
Ingresos netos	533,389	237,381	187,704
Ganancia generada por el cambio en el valor razonable de los activos biológicos, menos costos estimados de punto de venta	150,307	154,365	231,158
Subsidios Recibidos	34,864	39,717	10,482
Costos de Venta	573,183	205,169	163,775
Gastos de Administración y venta	199,959	118,533	100,175
Otros Ingresos - Neto	13,876	3,096	127
UTILIDAD DE OPERACIÓN	(40,706)	110,857	165,521
Resultado Integral de financiamiento	(194,319)	(45,274)	(38,568)
(PÉRDIDA) ANTES DE IMPUESTOS A LA UTILIDAD	(235,025)	65,583	126,953
Impuestos a la Utilidad	(168,805)	(8,779)	(40,341)
(PÉRDIDA) UTILIDAD NETA CONSOLIDADA	(403,830)	56,804	86,612
(PÉRDIDA) UTILIDAD INTEGRAL DE LA PARTICIPACIÓN CONTROLADORA	(372,209)	60,987	83,521
(PÉRDIDA) UTILIDAD INTEGRAL DE LA PARTICIPACIÓN NO CONTROLADORA	(31,621)	(4,183)	3,091

Fuente: Estados Financieros Dictaminados

ACTIVOS

A diciembre 2016, los activos totales de la Empresa sumaron MXP 6,122MM, 17% superiores al cierre de 2015, 98% superior a 2014, impulsados principalmente por el incremento en el valor del Activo Biológico (plantaciones), que incrementaron 17%, y el incremento en el valor de los Inmuebles, Maquinaria y Equipo en que incrementaron en un 23%. Vale la pena destacar que en 2016 inició operación la planta de tableros de MDF y consecuentemente concluyó el período de capitalización asociada a la misma.

Entre los Activos Circulantes destaca la disminución en Impuestos por Recuperar, correspondientes en su mayoría a saldos de IVA a favor

que se recuperaron durante el ejercicio, reflejando una disminución neta de MXP 94MM, de igual forma el inventario tuvo un incremento de MXP 24MM principalmente por la madera cosechada para abastecer la Planta de MDF y el tablero que se produjo en las últimas semanas del año, cerrando el ejercicio con un saldo de MXP 153MM. También durante el ejercicio se vendieron terrenos no estratégicos en Costa Rica, reflejando un saldo neto en la cuenta de Activos Disponibles para la Venta de MXP 83MM.

ACTIVOS MXP '000

	DIC-16	DIC-15	DIC-14
Efectivo y equivalentes de efectivo	159,638	168,180	121,875
Clientes	129,738	116,433	65,120
Inventario de madera y madera procesada	153,072	129,279	35,661
Activos Biológicos consumibles maduros e inmaduros	1,970,086	1,687,204	1,308,884
Activos de larga duración mantenidos para su venta	82,581	102,729	88,942
Inmuebles, maquinaria y equipo	3,292,555	2,684,337	1,154,833
Pagos anticipados y Otros Activos	333,909	347,040	318,154
TOTAL ACTIVOS	6,121,579	5,235,202	3,093,469

Fuente: Estados Financieros Dictaminados

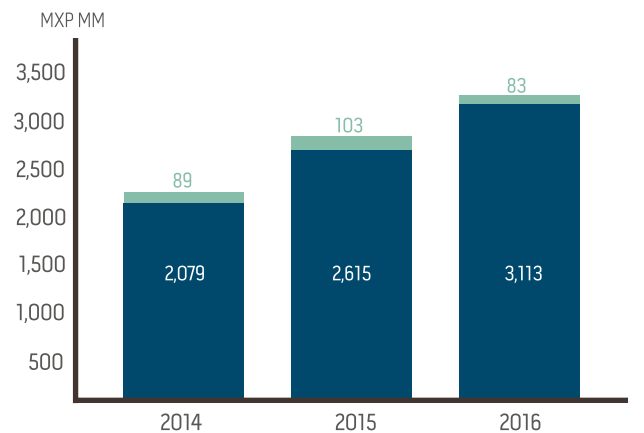
Otra cuenta del Activo Circulante, Clientes se vio incrementada como consecuencia natural del incremento en el nivel de actividad, pero continúa representando sólo una pequeña parte del total de activos (2%).

Los Activos Biológicos (Circulantes y No Circulantes) reflejan varios efectos combinados, que a grandes rasgos pueden clasificarse como: i) nuevas adiciones, ii) crecimiento, y iii) efecto de tipo de cambio. La combinación de los factores anteriores resultó en un incremento neto de MXP 283MM durante el ejercicio 2016, 17% mayor al resultado de 2015.

LA SOCIEDAD DISPONE VIRTUALMENTE DE LA TOTALIDAD DE LOS ACTIVOS NECESARIOS PARA DESARROLLAR Y CUMPLIR EL PLAN DE NEGOCIO.

ACTIVOS FORESTALES

■ Activos Forestales
■ Activos de larga duración mantenidos para su venta



Fuente: Estados Financieros Dictaminados

ESTADO DE SITUACIÓN FINANCIERA (MXP '000)

	2016	2015	2014	Variaciones 2016-2015	Δ 2016 - 2015	Variaciones 2015-2014	Δ 2015 - 2014
Efectivo y equivalentes de efectivo	159,638	168,180	121,875	(8,542)	(5.1%)	46,305	38.0%
Clientes	129,738	116,433	65,120	13,305	11.4%	51,313	78.8%
Impuestos por recuperar	106,900	201,003	99,378	(94,103)	(46.8%)	101,625	102.3%
Impuesto sobre la renta por recuperar	11,502	17,452	13,947	(5,950)	(34.1%)	3,505	25.1%
Deudores diversos	18,159	18,264	15,472	(105)	(0.6%)	2,792	18.0%
Inventario de madera y madera procesada	153,072	129,279	35,661	23,793	18.4%	93,618	262.5%
Activos biológicos consumibles maduros	199,357	151,130	267,000	48,227	31.9%	(115,870)	(43.4%)
Pagos anticipados	8,761	10,763	126,541	(2,002)	(18.6%)	(115,778)	(91.5%)
Activos de larga duración mantenidos para su venta	82,581	102,729	88,942	(20,148)	(19.6%)	13,787	15.5%
Activo circulante	869,708	915,233	833,936	(45,525)	(5.0%)	81,297	9.7%
Efectivo restringido	24,225	19,194	15,022	5,031	26.2%	4,172	27.8%
Cuentas por cobrar a largo plazo	26,072	17,503	9,694	8,569	49.0%	7,809	80.6%
Activos biológicos, consumibles maduros e inmaduros	1,770,729	1,536,074	1,041,884	234,655	15.3%	494,190	47.4%
Inmuebles, maquinaria y equipo	3,292,555	2,684,337	1,154,833	608,218	22.7%	1,529,504	132.4%
Impuestos sobre la renta diferido	14,226	33,859	19,205	(19,633)	(58.0%)	14,654	76.3%
Inversión en negocio conjunto	85,550	-	-	85,550	N/A	00	N/A
Pagos anticipados	38,108	28,387	16,411	9,721	34.2%	11,976	73.0%
Depósitos en garantía	406	615	2,484	(209)	(34.0%)	(1,869)	(75.2%)
Activo no circulante	5,251,871	4,319,969	2,259,533	931,902	21.6%	2,060,436	91.2%
Total activo	6,121,579	5,235,202	3,093,469	886,377	16.9%	2,141,733	69.2%
Proveedores	87,607	109,982	39,868	(22,376)	(20.3%)	70,114	175.9%
Acreedores diversos	309,653	226,853	46,483	82,800	36.5%	180,370	388.0%
Arrendamientos financieros	7,928	-	-	-	-	-	-
Provisiones	5,503	6,708	6,166	(1,206)	(18.0%)	542	8.8%
Anticipo de clientes	18,631	-	132	18,631	N/A	(132)	(100.0%)
Impuesto sobre la renta por pagar	11,789	44,619	5,798	(32,830)	(73.6%)	38,821	669.6%
Participación de los trabajadores en las utilidades por pagar	512	930	1,563	(418)	(44.9%)	(633)	(40.5%)
Créditos a Corto Plazo	102,724	76,367	6,893	26,357	34.5%	-	-
Pasivo a corto plazo	544,346	465,459	106,903	78,887	16.9%	358,556	335.4%
Obligaciones laborales	4,486	3,784	404	702	18.5%	3,380	836.6%
Créditos a Largo Plazo	1,855,969	1,281,416	324,346	574,553	44.8%	957,070	295.1%
Arrendamientos financieros a largo plazo	39,126	-	-	-	-	-	-
Impuesto sobre la renta diferido	601,792	350,005	223,757	251,787	71.9%	126,248	56.4%
Pasivo a largo plazo	2,501,372	1,635,205	548,507	866,167	53.0%	1,086,698	198.1%
Total Pasivo	3,045,718	2,100,664	655,410	945,054	45.0%	1,445,254	220.5%
Capital social suscrito y exhibido	769,224	769,224	697,192	00	0.0%	72,032	10.3%
Prima en suscripción y colocación de acciones	1,576,998	1,578,101	1,280,759	(1,103)	(0.1%)	297,342	23.2%
Otras Reservas	33,128	18,872	6,971	-	75.5%	-	-
Déficit acumulado	107,542	46,555	(56,648)	60,987	131.0%	103,203	(182.2%)
Utilidad (déficit) del año	(372,209)	60,987	83,521	(433,196)	(710.3%)	(22,534)	(27.0%)
Efecto de conversión acumulado	649,326	393,572	220,858	255,754	65.0%	172,714	78.2%
Superávit por revaluación	195,790	119,544	101,295	76,246	63.8%	18,249	18.0%
Otras Partidas de Capital (Participación no Controladora)	116,062	147,683	104,111	(31,621)	(21.4%)	43,572	41.9%
Capital contable	3,075,861	3,134,538	2,438,059	(58,677)	(1.9%)	696,479	28.6%
Suman el Pasivo y el Capital contable	6,121,579	5,235,202	3,093,469	886,377	16.9%	2,141,733	69.2%

Fuente: Estados Financieros Dictaminados

En el cuadro siguiente se muestra el análisis de los pasivos financieros de Proteak presentados con base en el periodo entre la fecha del estado de situación financiera consolidado y la fecha de su vencimiento.

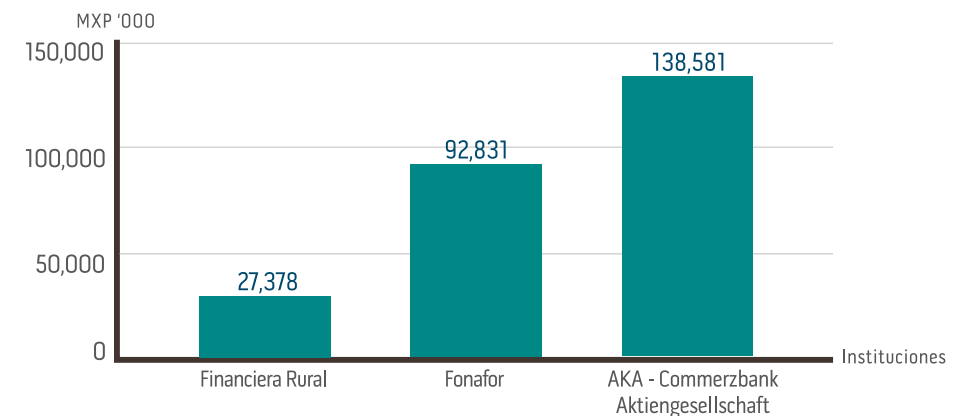
Al 31 de diciembre de 2016, 2015 y 2014 la Compañía mantiene créditos por MXP 1,959MM, MXP 1,358MM y MXP 331MM respectivamente por préstamos a largo plazo que se analizan a continuación:

CRÉDITOS PROTEAK (MXP '000)

Institución	Uso	2016		2015		2014	
		Corto Plazo	Largo Plazo	Corto Plazo	Largo Plazo	Corto Plazo	Largo Plazo
Financiera Rural	Forestal	20,705	316,384	14,500	251,485	2,500	171,492
Fonafor	Forestal	-	43,886	-	25,196	-	16,241
Internacional Finance Corporation	Forestal	13,776	175,648	11,559	157,375	4,393	136,613
AKA- Commerzbank Aktiengesellschaft	Industrial	68,143	1,220,151	50,308	847,359	-	-
Multiva	Industrial	100	99,900	-	-	-	-
TOTAL		102,724	1,855,969	76,367	1,281,415	6,893	324,346

Fuente: Estados Financieros Dictaminados

ESTATUS CRÉDITOS
MONTOS DISPONIBLES PARA MINISTRAR



Fuente: Estados Financieros Dictaminados

AL 31 DE DICIEMBRE DE 2016 PROTEAK TIENE MXP 259MM PARA DISPONER. ESTOS RECURSOS GARANTIZAN QUE LA EMPRESA CONTINÚE EN TIEMPO Y FORMA SU PLAN DE NEGOCIOS.

COMPORTAMIENTO DE LA ACCIÓN

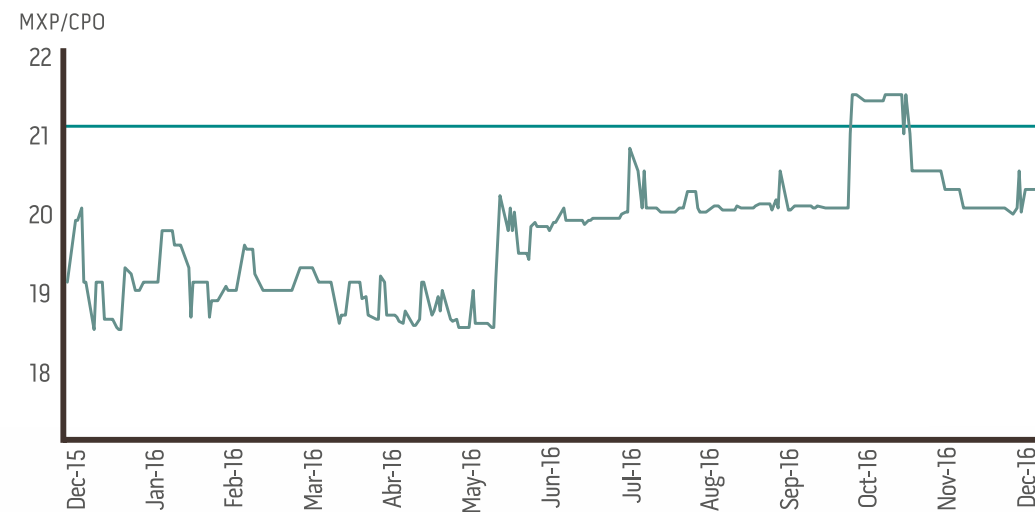
El valor de la acción de la Emisora (representado por sus CPOs) fluctuó entre MXP 21.51 (noviembre 2016) y MXP 18.35 (enero 2016) cerrando en MXP 21.00 en diciembre 2016. El volumen operado fue 42% más alto que el operado durante 2015 y representa menos del 5% de títulos de la Compañía. El incremento de capital que se realizó en 2013 fue a MXP 12 por CPO mientras que el incremento de capital en 2015 fue a MXP 15 por CPO. La Emisora considera que ninguna de las transacciones realizadas en el año pudiera estar vinculada a la existencia de información privilegiada no divulgada al gran público inversionista.

En 2013 la BMV asignó a Proteak la firma Bursamétrica para dar seguimiento y cobertura. Sus reportes pueden consultarse a través de Emisnet.

Los reportes de valuación se encuentran publicados en la página web de Proteak: <http://www.proteak.com/inversionistas/información-financiera/valuaciones>

A lo largo de 2016, el mercado continuó reconociendo el valor fundamental de Proteak, reflejándose en el precio creciente de su CPO. Durante el cuarto trimestre de 2016, el precio promedio alcanzó MXP 20.11 vs. MXP 18.51 del 4T15. Durante 2016 el volumen operado total incrementó de 2.54% en 2015 a 4.41% en 2016.

DESEMPEÑO TEAK CPO 2016



Fuente: Yahoo Finance

EVENTOS RELEVANTES POSTERIORES A 2016



En Enero de 2017 Proteak logró asegurar los recursos necesarios y para continuar con el plan de desarrollo forestal de la Empresa, a través de una línea de crédito extendida por el IFC y PROPARCO por un total de USD 65MM con un plazo a 10 años.

El 40% de los recursos provenientes de éste crédito se utilizarán para mejorar el perfil de repago de deuda, liberando hasta USD 11MM de flujo en los próximos 8 años. El 60% restante de los recursos serán utilizados para apoyar el rápido crecimiento de la compañía mediante el establecimiento sustentable de hasta 10,000 nuevas hectáreas de plantaciones durante los próximos 48 meses.

Adicionalmente, en enero de 2017 se llevó a cabo una Asamblea General Ordinaria y Extraordinaria de Accionistas de Proteak Uno S.A.B. de C.V. en donde se decretó un incremento de capital por 48 millones de acciones, representadas mediante 16 millones de nuevos CPO a un precio de MXP 21.70 por CPO. Los recursos provenientes de dicho incremento serán utilizados para afrontar con liquidez los desafíos que plantea el 2017 en la medida que la Empresa consolida la operación de tableros.

En enero 2017, 414 Capital realizó la valuación independiente de Proteak, situando el valor de su CPO en un rango de MXP 30.50 – 33.50. Dicha valuación consideró tanto las plantaciones de Teca de Proteak y su inherente horizonte de inversión a largo plazo, así como el valor incremental de la nueva línea de negocio de tableros MDF.

En febrero de 2017, Arrowhead incrementó el precio objetivo de los CPO de Proteak, situándolo en un rango entre MXP 32.56 y 36.86. La valuación se realizó conforme a flujos descontados y considera tanto el negocio de Teca de la Empresa, como el desarrollo de la planta de tableros MDF en Huimanguillo, Tabasco.

En marzo 2017, Signum Research, empresa independiente de análisis financiero y bursátil, publicó sus comentarios al reporte del cuarto trimestre de 2016 con una recomendación de compra.

Los siguientes términos que se utilizan en este reporte y que se relacionan a continuación, tendrán los significados siguientes, que serán igualmente aplicables a las formas singular o plural de dichos términos:

414 Capital: Proveedor integral de servicios de consultoría y asesoría financiera corporativa.

Administración: Significa la administración de Proteak Uno S.A.B. de C.V., incluyendo al Consejo de Administración, Director General, equipo directivo y gerencial de la misma según corresponda.

La Compañía, La Empresa, La Sociedad: Significa, indistintamente, Proteak Uno S.A.B. de C.V. y sus subsidiarias.

CPO: Significa, Certificado de Participación Ordinaria. En el presente Reporte Anual, también se le refiere como "Acción".

Dólares: Significa, la moneda de curso legal de Estados Unidos de América.

Emisora: Significa, Proteak Uno S.A.B. de C.V.

E.U.A: Significa, Estados Unidos de América.

ISR: Significa, Impuesto Sobre la Renta.

IVA: Significa, Impuesto al Valor Agregado.

LMV: Significa, Ley del Mercado de Valores.

México: Significa, Estados Unidos Mexicanos.

MXP: Significa, la moneda de curso legal de México (Peso).

Oferta Pública: Significa, la o las ofertas públicas de Certificados Bursátiles a cargo de la Emisora relevante, a través de una o varias emisiones al amparo del presente Programa con carácter revolvente.

Pesos: Significa, la moneda de curso legal de México (MXP).

PTU: Significa, Participación de los trabajadores en las utilidades.

Subsidiarias: Significa las sociedades controladas por Proteak UNO S.A.B. de C.V.

TEAK: Significa, Clave de cotización de los certificados de participación ordinaria de Proteak UNO S.A.B. de C.V.

Tenedor: Significa, Persona que en cualquier momento sea titular de uno o más CPOs, según conste en los registros del Indeval o de los Intermediarios Colocadores, según sea el caso.

Empresas e Instituciones mencionadas en el reporte:

AKA: Ausfuhrkredit-Gesellschaft mbH (AKA). Banco especializado en la financiación de exportaciones, con sede en Frankfurt. Ofrece financiamiento de largo plazo, refinanciamiento, servicios conectados con el financiamiento de exportaciones a mediano y largo plazo, entre otros negocios internacionales.

BMV: Bolsa Mexicana de Valores.

Financiera Rural: Significa, Financiera Rural, Banca de Desarrollo, Organismo Descentralizado de la Administración Pública Federal.

Finnfund: Finnish Fund of Industrial Cooperation Ltd. (Finnfund). Fondo Finlandés para la Cooperación Industrial, Ltd.

FINSA: Financiera Maderera S.A. (Finsa), la empresa española más grande de la península Ibérica en producción y venta de tableros, resinas, melaninas y chapas, entre otros.

FND: Financiera Nacional de Desarrollo Agropecuario, Rural, Forestal y Pesquero antes Financiera Rural.

FSC: Forest Stewardship Council®. La FSC fue creada como un órgano no gubernamental en 1993, con la finalidad de combatir la deforestación global. Se ha consolidado como el esfuerzo más serio para el manejo responsable y sustentable de los bosques. El sello de la FSC provee el vínculo entre producción y consumo responsable de productos forestales, ayudando a los consumidores a tomar mejores decisiones de compra que beneficien a la gente y al medio ambiente. La FSC provee un sistema de certificación con estándares internacionales a organizaciones y empresas interesadas en la responsabilidad forestal. La FSC tiene presencia en más de 50 países alrededor del mundo.

IFC: Corporación Financiera Internacional; la IFC es la institución afiliada del Grupo del Banco Mundial que apoya el desarrollo del sector privado.

Indeval: S.D. Indeval, S.A. de C.V., Institución para el Depósito de Valores.

ITTO: Organización Internacional de maderas Tropicales (ITTO, siglas International Tropical Timber Organization).

OIMT: Organización Internacional de Maderas Tropicales.

PWC: PriceWaterhouseCoopers, S.C.

Refocosta: Reforestadora de la Costa SAS, empresa a la que Proteak adquirió los Activos Biológicos en Colombia, y empresa que posee y opera el centro La Gloria, en el departamento de Magdalena, Colombia, donde Proteak tiene plantaciones.

SCS: Global Services (SCS).

SEMARNAT: Significa, Secretaría de Medio Ambiente y Recursos Naturales, México.

MAG: Significa, Ministerio de Agricultura y Ganadería, Costa Rica.

MINA: Significa, Ministerio de Agricultura y Desarrollo Social, Colombia.

Empresas Subsidiarias de Proteak UNO S.A.B. de C.V.

Comefor: Comefor S.A. de C.V.

Comefor Internacional: Comefor Internacional S.A. de C.V. (Subsidiaria en México).

FOMEX: Forestaciones Operativas de México, S.A. de C.V.

PRF: Proteak Renewable Forestry LLC.

ProMDF: Pro Eucalipto Holding S.A.P.I. de C.V. (Holding para el Proyecto MDF).

Proteak Panamá: Proteak Panamá S.A. (Subsidiaria en Panamá).

Proteak Vehicular: Proteak Forestal S.A. (Subsidiaria Forestal y de operaciones en Costa Rica).

Proteak Comercial: Proteak Comercial S.A. (Subsidiaria de servicios en Costa Rica).

Proteak Dos: Proteak Dos S.A. de C.V (Subsidiaria en México).

Proteak Tres: Proteak Tres S.A. de C.V. (Subsidiaria en México matriz de Proteak Tres Sucursal).

Proteak Tres Sucursal: Proteak Tres Sucursal Colombia (Subsidiaria Forestal en Colombia).

Proucalipto: Proucalipto S.A.P.I. de C.V. (antes KUOSOL).

SAS Colombia: Comercializadora Internacional Proteak Colombia SAS (Subsidiaria de operaciones en Colombia).

SCI: Servicios Comefor Uno S.A. de C.V.

SCII: Servicios Comefor Dos S.A. de C.V.

Términos relacionados a la industria forestal

Acacia: Significa, especie maderable con nombre científico acacia mangium, árbol floral de la familia del orden de las Fabales.

Aclareo: Significa, acción de entresacar árboles de una plantación.

Activo Biológico: Se refiere a los árboles en pie o masa forestal. En el presente documento se refiere siempre a volumen aprovechable o su correspondiente valor económico.

Albura: Significa, la parte joven de la madera, corresponde a los últimos anillos de crecimiento del árbol, producidos por el cambio vascular en el tallo de una planta, que corresponde al único xilema funcional. La albura suele ser de un color más claro.

Corcho: Significa, médula vegetal, es la zona central del tronco, que posee escasa resistencia, por lo que generalmente es un elemento no deseado en los productos elaborados o semielaborados que se obtienen del tronco. Su ubicación en el tronco es determinante en gran medida del aprovechamiento.

DAP: Significa, Diámetro Altura de Pecho de un árbol, y es el diámetro medido a una altura de 1,30m del suelo.

Duramen: Significa, parte de la madera localizada en la zona central del tronco. Representa la parte más antigua del árbol, tiende a ser de color oscuro y de mayor dureza y durabilidad natural.

Hectáreas o "has": Significa, medida de superficie equivalente a 10,000m² ó 2.471 acres.

IMA: Significa, Incremento Medio Anual, se mide en metros cúbicos por hectárea por año, e indica la productividad de la unidad de producción.

Madera Aserrada: Sawn logs en inglés, significa la madera cortada en aserraderos a partir de Trozas, resultando en tablas o tablones cuyas dimensiones típicas son entre 2.0 y 2.4 metros de largo y de menos de 2 pulgadas de grosor.

Madera en Rollo: (Roundwood en inglés, significa, la madera en su estado natural después de ser cosechada, sin ramas ni raíces, con o sin corteza, sin punta, incluyendo toda la madera que se extrae de la plantación forestal comercial y de la cual se obtienen las Trozas.

MDF: Medium Density Fiberboard (Tablero de Mediana Densidad).

MIA: Manifestación de Impacto Ambiental.

ProÁrbol: Significa, principal programa federal de apoyo al sector forestal en México, administrado por CONAFOR.

PT: Significa, unidad de medida Pie Tablón equivalente al volumen de un pie por un pie por una pulgada, o 0.00236 m³ (424 PT equivalen a 1m³).

Teca: Significa, especie maderable con nombre científico tectona grandis.

Tectona Grandis: Significa, árbol frondoso de la familia de las Verbenáceas.

Términos e instituciones relacionados a la obtención de Bonos de Carbono CDM The Clean Develop Mechanism.

VCS: Verified Carbon Standard.

VCUs: Significa, Unidades de Carbon Verificadas.

VERs: Significa, Reducciones de Emisiones Voluntarias.

Para facilitar la lectura, este documento presenta en muchas ocasiones, datos redondeados, por lo cual pudieran existir diferencias en unidades si se contemplan los números sin redondeos.





Av. Paseo de la Reforma 725,
Col. Lomas de Chapultepec,
Del. Miguel Hidalgo,
C.P. 11000, México D.F.
www.proteak.com

