



**we
make
forestry
matter**

Reporte Anual 2015

Índice

• Carta del Presidente del Consejo y del Director General	4
• Acerca de Proteak	6
• Resultados 2015	8
• Nueva estructura de Proteak	12
• División Forestal	13
• División Industrial	17
• Responsabilidad Social y Ambiental	24
• Reporte Financiero	30
• Glosario	36

**CREAMOS BOSQUES
PARA QUE TENGAS
BUENA MADERA EN
TU VIDA**

Carta del Presidente del Consejo Directivo y del Director General



En 2015 cumplimos 5 años desde nuestra Oferta Pública Inicial (OPI), y hemos logrado mucho más de lo que les propusimos en ese entonces.

Hemos construido un Balance General muy sólido, con los mejores activos forestales - industriales que conocemos y con la plataforma técnica y humana mejor preparada del país. Con ellos empezamos una nueva etapa en el desarrollo de nuestra empresa.

*Héctor Bonilla Castañeda
Presidente de Consejo de Administración*

La planta de MDF está lista para iniciar la producción de tableros y nuestro equipo ya está preparado para el reto.

Cuando hicimos la OPI nos comprometimos a ser un ejemplo de sustentabilidad y responsabilidad. Y así lo hemos hecho.

*Gastón Mauvezin
Director General*



En 2015 cumplimos 5 años desde nuestra oferta pública inicial (OPI), y hemos logrado mucho más de lo que les propusimos en ese entonces. Las líneas siguientes contienen algunos de los logros que alcanzamos en 2015 y un panorama de los desafíos que tenemos por delante.

En 2015 alcanzamos un nuevo récord histórico de plantaciones, llegando a 18,500 hectáreas efectivas de plantaciones de Teca y Eucalipto, y casi 22,000 hectáreas de plantaciones totales, incluyendo las áreas de conservación y otras especies. Todas desarrolladas con los más altos estándares de productividad y sustentabilidad. Cuando hicimos la OPI, nuestro objetivo era llegar a 12,000 hectáreas.

En el ejercicio, nos enfocamos en hacer aún más grande nuestro proyecto para la fabricación de tableros de fibra de densidad media (MDF por sus siglas en inglés), incrementando la capacidad en casi un 40%. Esto no sólo requirió agrandar la planta, sino que también se necesitaron más plantaciones para abastecerlas. Nos propusimos llegar a 10,000 hectáreas de Eucalipto y ya llegamos a 9,200. La planta está lista para iniciar la producción de tableros en los primeros días del 2016, y nuestro equipo ya está preparado para el reto. Iniciamos la capacitación del personal de fábrica en España, y el equipo comercial inició las ventas de producto de FINSA para adelantarnos a la producción propia. Cuando hicimos la OPI, jamás imaginamos ser los ejecutores del mayor proyecto forestal-industrial del país.

FINSA uno de los principales fabricantes de tableros del mundo y aliado tecnológico, tomó la decisión de hacerse accionista. A su vez, el Fondo Finandés para la Cooperación Industrial (FINFUND) ejerció su derecho de invertir en la nueva ronda y la Financiera Nacional para el Desarrollo extendió una nueva línea de crédito para desarrollar nuevas plantaciones. Cada una de estas inversiones la considero una demostración tanto del potencial del proyecto como de la solidez de Proteak como operador.

Cuando hicimos la OPI, nos habíamos planteado la estrategia de adquirir plantaciones maduras en Colombia y Costa Rica para conocer el mercado y posicionar a Proteak como un proveedor diferenciado cuando llegase este momento de comercializar Teca de México. En 2015, por primera vez en nuestra historia, empezamos a cosechar y exportar madera mexicana a India, China y Vietnam apalancando la experiencia desarrollada a partir de la ejecución exitosa de nuestra estrategia.



Cuando hicimos la OPI nos comprometimos a ser un ejemplo de sustentabilidad y responsabilidad. Y así lo hemos hecho. Todas nuestras plantaciones y operaciones están certificadas FSC®. Desarrollamos el programa de Empleador Justo para nuestros más de 700 empleados, excediendo los estándares legales como así también los lineamientos mundiales del Pacto Global de Naciones Unidas. También iniciamos en conjunto con la CONAFOR y el Gobierno del Estado de Tabasco, un innovador programa para el desarrollo de pequeños productores forestales. Y finalmente en 2015 completamos la verificación de nuestro programa de bonos de carbono, mediante el cual podremos monetizar los beneficios ambientales de nuestro trabajo, que hoy equivale a compensar las emisiones de casi 71,000 vehículos al año.

Cuando hicimos la OPI, estimábamos que nuestro certificado de participación ordinario (CPO) llegaría a 18 pesos en 2015. En 2015 alcanzamos un máximo histórico de 21.80 y cerramos el ejercicio con un precio de 19 pesos, y el potencial de apreciación aún es enorme si consideramos que el precio objetivo según las valuaciones independientes está entre los 29 y 33 pesos por CPO.

Hemos construido un Balance General muy sólido, con los mejores activos forestales-industriales que conocemos y con la plataforma técnica y humana mejor preparada del país. Con ellos empezamos una nueva etapa en el desarrollo de nuestra empresa.

Héctor Bonilla Castañeda
Presidente de Consejo de Administración

Gastón Mauvezin
Director General

Acerca de Proteak

Proteak es la mayor empresa forestal mexicana con operaciones en tres países y ventas en más de quince destinos. La actividad forestal de Proteak se ha orientado principalmente a plantaciones de árboles tropicales de Teca y Eucalipto.

Somos pioneros en el desarrollo forestal en México. En 15 años hemos evolucionado y crecido al paso de nuestros árboles, hoy cotizamos en la Bolsa Mexicana de Valores, hemos alcanzado una posición sólida como el tercer productor de Teca en el mundo y lideramos el proyecto Forestal - Industrial más importante del país.

CREAMOS BOSQUES

- Plantamos árboles en donde no había.
- Tenemos la mejor tecnología para el desarrollo forestal del país.

BUENA MADERA

- Creamos fuentes de trabajo en donde más se necesitan.
- Impulsamos el desarrollo comunitario en México.
- Exportamos madera mexicana al mundo.



CREAMOS BOSQUES PARA QUE PUEDas TENER BUENA MADERA EN TU VIDA



Más de
12 millones
de árboles

18,500
has plantadas

SUSTENTABLE

- Sustentabilidad certificada en todos nuestros procesos y cadena de valor.
- Plantaciones certificadas bajo estándares internacionales FSC®.

ESPÍRITU EMPRENDEDOR

Hemos demostrado que podemos asumir nuevos retos, aprender y afrontar riesgos para innovar y desarrollar el negocio forestal-industrial de México.

Resultados 2015

Proteak da un paso más y se integra, entrando al negocio de industrialización de la madera.

Vivero con capacidad para 5 millones de plantas.

Mantenimiento de 17,000 has

1,100 has incorporadas para integrar un total de 18,500 has (plantadas 2,500 has)

100,000 m³ de madera cosechada

652 contenedores de Teca exportados

Finaliza construcción Planta MDF
(Tecnología más avanzada en América)

Producción del 1er tablero de MDF

TECNOTABLA
EL MDF DE BUENA MADERA by PROTEAK

Creación de la marca **TECNOTABLA**
"El MDF de la Buena Madera"

Implementación del programa de Pequeños Productores con 150 has

Renovación de la certificación FSC® de Manejo Forestal y Cadena de Custodia

Programa de Responsabilidad Social en escuelas primarias que impacta la vida de 1,000 niños en Tabasco

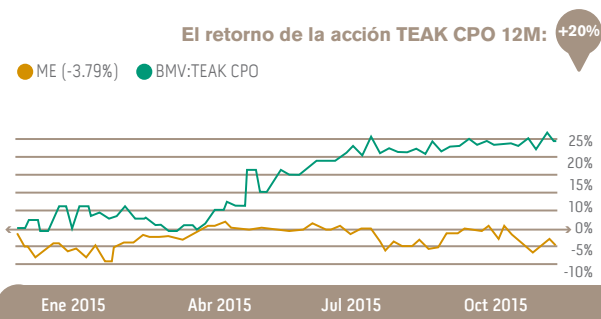
Generación de más de 150 empleados altamente calificados

Entrada al mercado con un enfoque en soluciones en MDF

Implementación del Programa Empleador Justo beneficiando a 700 empleados

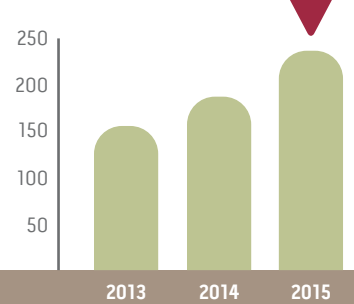
Verificación de 4,000 has para la emisión de 250,000 tCO₂e equivalentes a las emisiones anuales de 71,000 autos

DESEMPEÑO ACCIÓN PROTEAK VS IPC (Diciembre 2014 - diciembre 2015)



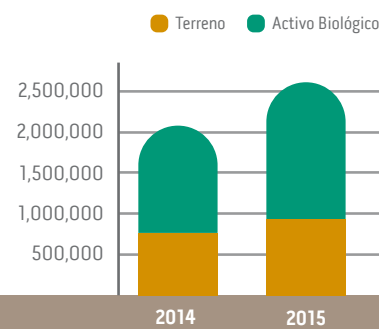
Fuente: Google Finance

GANANCIAS POR VENTA DE BIENES \$Millones de Pesos



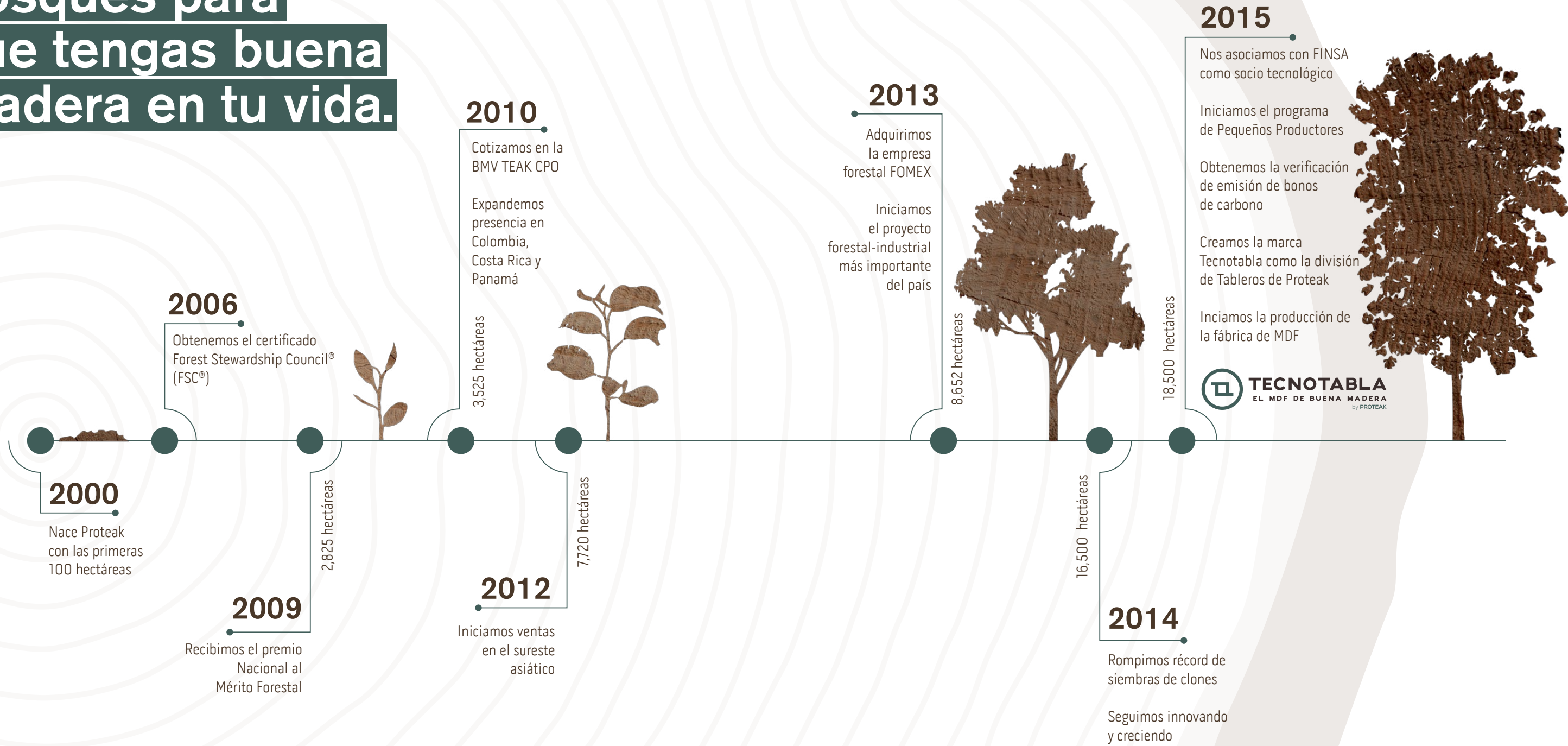
Fuente: Estados Financieros Dictaminados

ACTIVOS FORESTALES \$Millones de Pesos



Fuente: Estados Financieros Dictaminados

15 años plantando bosques para que tengas buena madera en tu vida.



Nueva estructura de Proteak

Con la puesta en marcha de la Planta de MDF, Proteak creó una nueva división de Negocio Industrial.

INTEGRACIÓN EN LA CADENA DE VALOR



FORESTAL TECA



COMERCIAL (TECA EN ROLLO)



FORESTAL EUCALIPTO



INDUSTRIAL (FÁBRICA MDF)



COMERCIAL (MDF)



División Forestal

La actividad fundamental de la División Forestal de Proteak es el desarrollo de las plantaciones forestales comerciales de Teca (*Tectona Grandis*) y Eucalipto (*Eucalyptus Urophylla* y *Urograndis*). La madera de Teca se comercializa en rollo de manera directa en distintos mercados alrededor del mundo, mientras que la madera de Eucalipto se utiliza como materia prima para la fabricación de tableros de fibra de madera MDF (Medium Density Fiberboard) en la planta de Proteak.

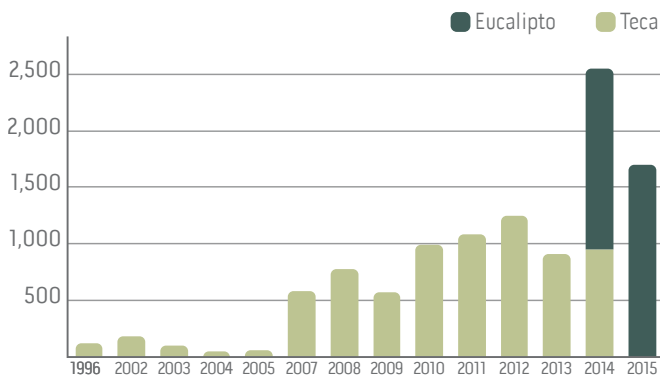
Al día de la emisión de este Informe, Proteak cuenta con más de 8,600 hectáreas de Teca y 9,200 hectáreas de Eucalipto, además de 700 hectáreas de otras especies como Acacia Mangium y Gmelina.

La experiencia forestal de Proteak es evidente en el incremento constante de la productividad de sus plantaciones (medida a través del IMA - Incremento Medio Anual). En la siguiente gráfica se puede observar que el IMA tanto de Teca como de Eucalipto se duplica.

8,600 hectáreas Teca
9,200 hectáreas Eucalipto
700 hectáreas Otras especies
 *Descontando lo cosechado

HISTÓRICO HAS PLANTADAS

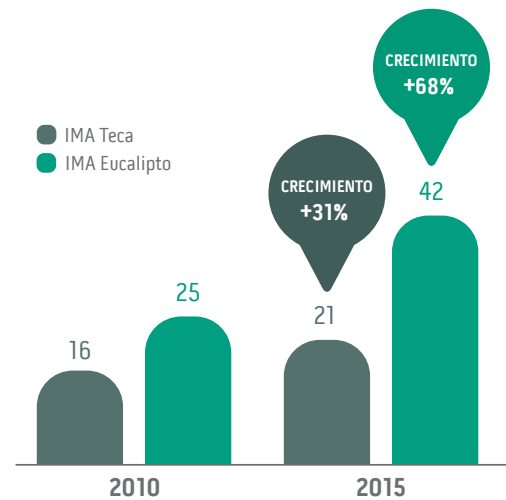
Hectáreas (Has)



Fuente : Estados Financieros Dictaminados

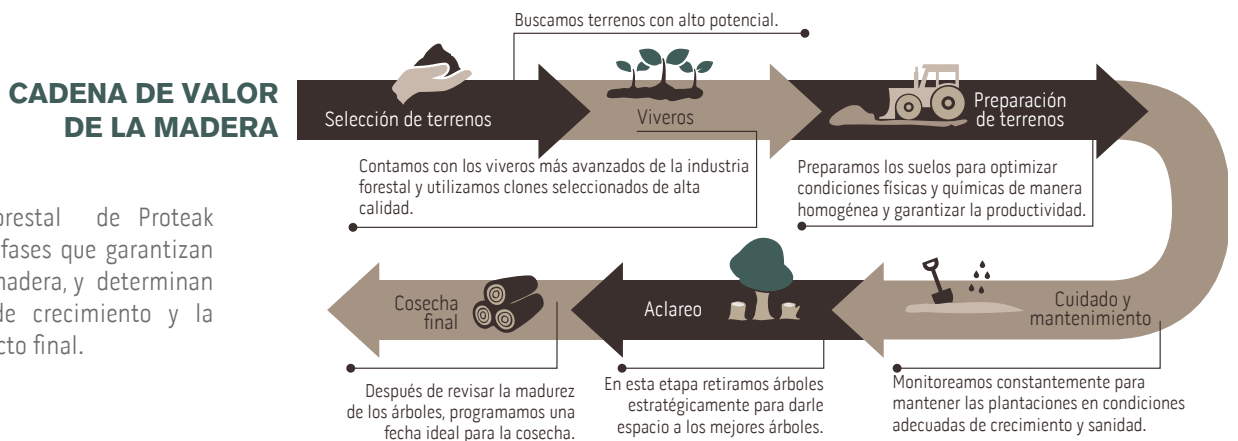
EVOLUCIÓN DEL IMA

Incremento Medio Anual (IMA)



Fuente : Estados Financieros Dictaminados

La tecnología forestal de Proteak consta de cinco fases que garantizan la calidad de la madera, y determinan mejores ratios de crecimiento y la calidad del producto final.



División Forestal

Plataforma Forestal

El incremento de capacidad de la planta de MDF generó más demanda de materia prima, en 2015 la empresa enfocó todos sus recursos y capacidad de plantación para incrementar la superficie plantada de Eucalipto.

Primero se incrementó la capacidad del vivero para producir hasta cinco millones de plantas anuales, suficientes para plantar 3,000 hectáreas al año, mediante la rehabilitación de un segundo módulo hidropónico, cuatro nuevos módulos de enraizamiento y un módulo organopónico de 120,000 plantas madre. Después se incorporaron aproximadamente 1,100 nuevas hectáreas efectivas de terrenos, todos en el área de Huimanguillo. Finalmente, se cosecharon y liberaron 900 hectáreas para así iniciar la segunda rotación sobre estos mismos terrenos con el estándar Proteak que ha permitido duplicar su productividad.

Se adquirió maquinaria con tecnología de punta para mejorar los tiempos de cosecha; con esto se ha logrado cosechar más de 100,000 m³ de madera para empezar a abastecer la planta en la mitad del tiempo, con la cuarta parte del personal y sin accidentes.

Adicionalmente se integraron las primeras 150 hectáreas de un programa innovador de asociación con pequeños propietarios. Como resultado, se plantaron 2,150 hectáreas de Eucalipto, alcanzando así 9,200 hectáreas plantadas de esta especie.

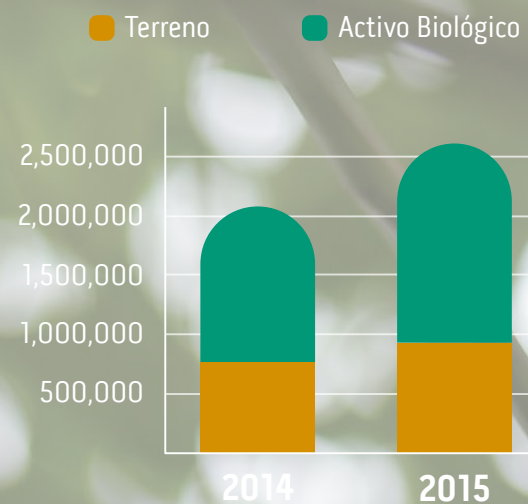
Al cierre del periodo, la empresa cuenta ya con 8,600 hectáreas de Teca y 700 hectáreas de otras especies para un total de casi 18,500 hectáreas plantadas, la mayor superficie plantada en nuestra historia.

También se realizó mantenimiento en más de 17,000 hectáreas tanto de Teca como de Eucalipto para garantizar condiciones óptimas de productividad. De esta forma, a la fecha de emisión del presente reporte, todas las plantaciones de la empresa se encuentran en condiciones de producción adecuadas y acordes a su desarrollo, sin registrarse pérdidas de plantaciones o deterioros de productividad materiales.

Proteak recibió subsidios de la CONAFOR al amparo del Programa PRONAFOR para todas y cada una de las hectáreas elegibles para la convocatoria 2015.

ACTIVOS FORESTALES

§Millones de pesos



Fuente : Estados Financieros Dictaminados

División Forestal

Operaciones de Teca

El principal objetivo de la División Teca es maximizar el valor aprovechable de las plantaciones de esta especie. Para ello, Proteak continuó poniendo en práctica su estrategia de aumento de precios en Asia repitiendo los resultados de años anteriores. Asimismo, Proteak inició la comercialización de sus plantaciones maduras de México, marcando la primera vez que una empresa mexicana llega a India, China y Vietnam con madera de Teca proveniente de México. Esta nueva incursión plantea desafíos similares a los que Proteak enfrentó en años recientes cuando exportamos madera de Colombia. En 2015 se exportaron 652 contenedores y Proteak se posicionó por tercer año consecutivo en los mercados asiáticos como un proveedor confiable, transparente y previsible.

En 2015 vimos presión por la llegada de nuevos participantes al mercado, como Kenia, y opciones de precios muy agresivos por otros como Brasil, impulsados en gran medida por las devaluaciones de las monedas. Consideramos que la mejor manera de comercializar en este entorno y mitigar

la especulación es, en la medida de lo posible, operar sin intermediarios atendiendo de manera directa las necesidades específicas de los clientes y fomentar así relaciones de largo plazo.

En Colombia se entró en la fase final de cosecha y comercialización de nuestra madera madura y se está ajustando la operación para encontrar mejores opciones para operar las últimas 300 hectáreas de madera joven que se mantienen en el Activo Biológico.

Actualmente, las operaciones comerciales de Teca representan más del 60% de las ventas totales, reafirmando las mejores rutas para optimizar los costos logísticos, confirmando los precios proyectados dentro del mercado y trabajando en esa línea para que el nombre Proteak sea sinónimo de gran distribuidor de Teca a nivel mundial.

Operaciones de Proteak en el mundo



Actividad

Forestal en números

18,500 has

Vivero con capacidad para 5 millones de plantas

Capacidad para plantar 3,000 has adicionales anualmente

Mantenimiento anual de 17,000 has

La mejor tecnología forestal en México



División Industrial

Gracias a su incursión en el negocio de tableros MDF, Proteak ha iniciado actividades en la parte industrial de la cadena de valor de la madera. Durante 2015 Proteak enfocó sus esfuerzos en la construcción de la planta de MDF en Huimanguillo, Tabasco, misma

que tiene una capacidad anual de producción de 280,000 m³ y abastecerá no sólo parte de la demanda nacional, sino que ayudará a sustituir importaciones. La planta produjo su primer tablero el 2 de febrero de 2016 y se comercializará bajo la marca Tecnotabla.

La planta de MDF

La planta de MDF cuenta con la tecnología más avanzada en el mundo y fue contratada como un proyecto *Total Equipment Supply* con el proveedor más reconocido en la industria, Dieffenbacher.

La construcción de la planta, incluyendo obra civil, servicios, interconexión a las redes de gas y electricidad

entre otras actividades, se desarrollaron de acuerdo al calendario y presupuesto de obra. La fabricación e importación de la maquinaria están prácticamente completadas, sin embargo el montaje e instalación sufrió una demora de aproximadamente dos meses. Dicha demora no tendrá impacto material alguno en el desarrollo ni rentabilidad del proyecto.



División Industrial

Operaciones de MDF



Nuevo talento

En cuanto al capital humano, se contrató al personal clave de la planta y se mandó a capacitar un primer contingente de 10 personas a una planta productiva de FINSA, en España, durante un mes. También se contrató al personal clave del equipo comercial, tanto para México como para los Estados Unidos. Previendo la puesta en marcha de la Planta de MDF, Proteak fortaleció su equipo con la contratación de un especialista en logística con amplia experiencia en la materia. Como parte del acuerdo de asistencia técnica entre FINSA y Proteak, en la Planta de MDF se encuentra trabajando in-situ una plantilla altamente calificada con amplia experiencia.



Frente comercial

Como estrategia de comercialización, un año antes del arranque de la Planta de Proteak, se comenzó a vender MDF de FINSA con el fin de desarrollar el canal en anticipación a la producción local. La estrategia fue un éxito.

Fondeo

Se continuó utilizando la línea de crédito autorizada en 2014 por los bancos alemanes Ausfuhrkreditgesellschaft mbH (AKA) y Commerzbank AG, con garantía del gobierno alemán a través de Euler Hermes; dicha línea de crédito fue dispuesta en más del 80% durante 2015 para el equipamiento de la planta MDF.



Actividad Industrial en números

- Capacidad de producción **280 mil m³**
- Producción anual de **seis millones de tableros**
- Primer empresa mexicana de **alta tecnología** en producir **MDF** en el país.
- Proyecto integrado: **del árbol al tablero**
- Control de la **materia prima**
- Tableros producidos con madera de **Eucalipto 100% sustentable**

Acerca de Tecnotabla



TECNOTABLA
EL MDF DE BUENA MADERA
by PROTEAK

Tecnotabla es la marca de la División Industrial de Tableros de Proteak.

De esta manera, Proteak es la primera empresa mexicana en fabricar tableros especializados de buena madera, con materia prima 100% sustentable, proveniente de nuestras plantaciones forestales renovables, con tecnología de punta y un enfoque en innovación de productos.



Tecno

Evoca a que nuestro producto está hecho con tecnología de punta



Tabla

Se refiere a que nuestros tableros están hechos de madera directa del tronco

¿Por qué somos de buena madera?

Fabricamos tableros con madera directa del tronco, no de desperdicios.



Controlamos el suministro de materia prima de nuestros bosques garantizando la calidad del producto.



Creamos soluciones a la medida de las necesidades de nuestros usuarios.



Ofrecemos productos certificados.



Impulsamos el desarrollo en México.



Plantamos árboles en donde no había.



Plantaciones de eucalipto sustentables.



Innovamos para crear tableros especializados.



Generamos nuestra propia energía.



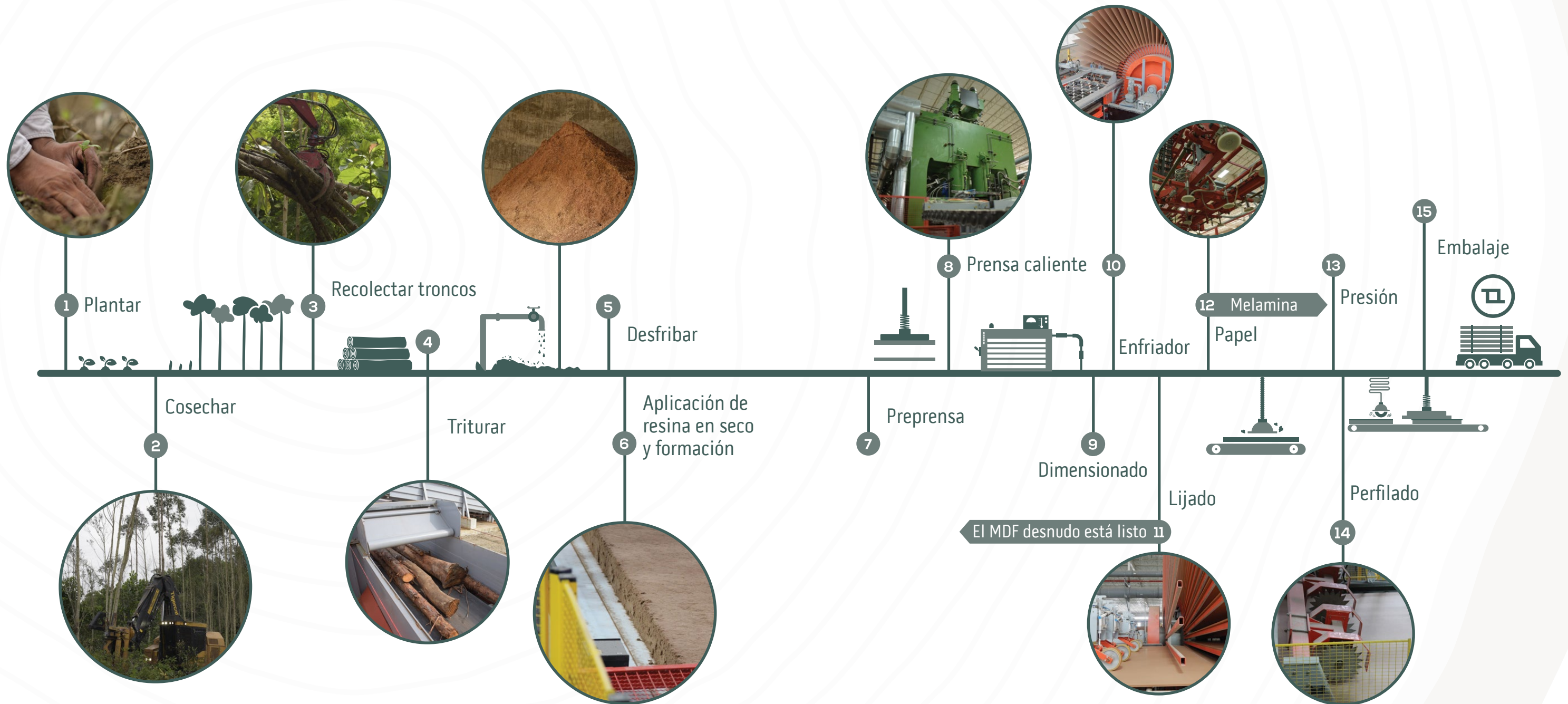
Somos especialistas en MDF.

Del árbol al tablero

Los tableros Tecnotabla cuentan con la mejor calidad disponible en el mercado, ya que se hacen con un proceso completamente integrado y controlado por la empresa.



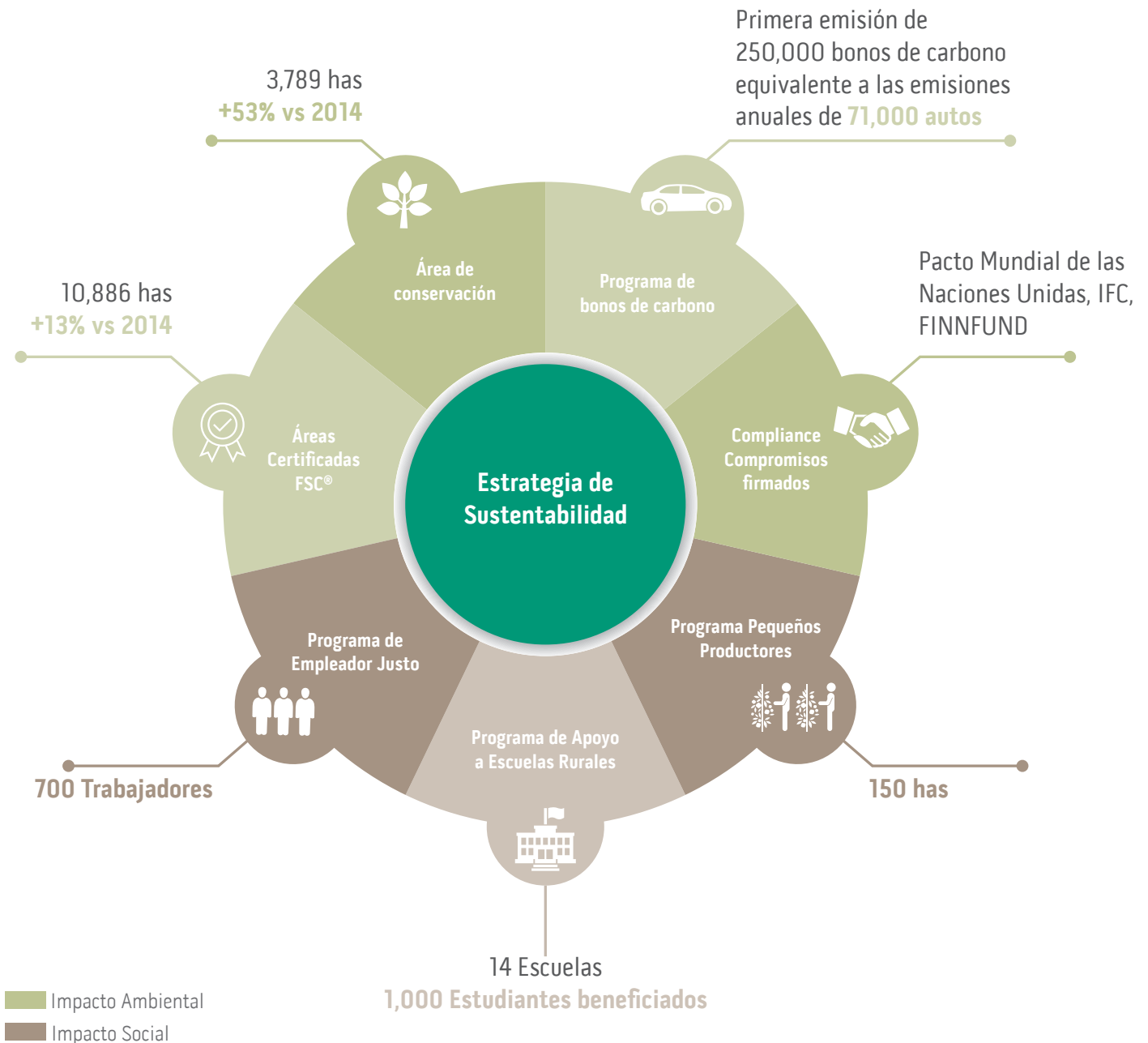
Proceso de Tecnotabla



Responsabilidad Social y Ambiental

Durante 2015, Proteak continuó consolidándose en materia ambiental y social, demostrando su compromiso con la sustentabilidad mediante la implementación, seguimiento y monitoreo de políticas y prácticas en toda su operación.

La estrategia de sustentabilidad de Proteak se enfoca en dos grandes categorías: Impacto Ambiental e Impacto Social, conformadas por siete programas concretos.



Programas de Impacto Ambiental y Social

Programa Empleado Justo

En 2015, la empresa inició su programa de Empleado Justo, mediante el cual se nivelaron salarios (incluyendo el salario mínimo, mismo que es el doble del mínimo oficial), condiciones de contratación y beneficios (como nuestro nuevo programa de transporte rural) para cerca de 700 trabajadores.

Programa de Pequeños Productores

En conjunto con la CONAFOR y con el Gobierno del Estado de Tabasco, se implementó un innovador Programa de Pequeños Productores, mediante el cual, apoyados con recursos federales y estatales, Proteak se asocia en un esquema productivo con propietarios de menos de 100 hectáreas efectivas disponibles, permitiendo así integrarlos a la cadena de valor agregado, contribuyendo al desarrollo regional.

Programa de Apoyo a Escuelas Rurales

Se arrancó también un Programa de apoyo a Escuelas Rurales. El programa pretende mejorar las condiciones educativas en 14 escuelas primarias y preescolares en Tabasco, impactando positivamente la vida de casi 1,000 niños.

Compromisos voluntarios

Proteak desarrolló un Reporte de Monitoreo Anual para comunicar sus avances ambientales y sociales ante la Corporación Financiera Internacional (IFC por sus siglas en inglés), el Fondo Finandés para la Cooperación Industrial (FINFUND) y el Pacto Mundial de las Naciones Unidas. Este reporte describe su sistema de monitoreo social y ambiental, medidas para prevenir para evitar el daño ambiental y fomentar la protección de los derechos humanos de sus empleados. Los reportes se presentaron en enero y marzo de 2015.

Programa de bonos de carbono

Proteak completó con éxito la verificación de aproximadamente 4,000 hectáreas de Teca, lo que se traduce en aproximadamente 250,000 certificados de bonos de carbono (tCO₂e), equivalentes a las emisiones anuales de 71,000 automóviles.



Nuestra Gente

Programa de becas convenido con las instituciones educativas más prestigiosas del país



100% de seguridad social para nuestros empleados

Más de 400

empleos de base

Más de 500

eventuales

Más de 1,000

indirectos en 4 países



150 has provenientes del programa de **Pequeños Productores**



640 empleos en zonas rurales



Apoyo a 354 pequeñas y medianas empresas en las regiones en donde operamos



Creación de más de **150 empleos** altamente especializados



Mejora de instalaciones en escuelas, beneficiando a más de **1,000 niños y niñas**

Mejoramiento de **infraestructura y caminos**



Adhesión al pacto de las **Naciones Unidas**
Derechos Humanos
No discriminación
Responsabilidad Ambiental
Anticorrupción

Apoyo a comunidades cercanas a las plantaciones



Responsabilidad Social y Ambiental

Certificación FSC®

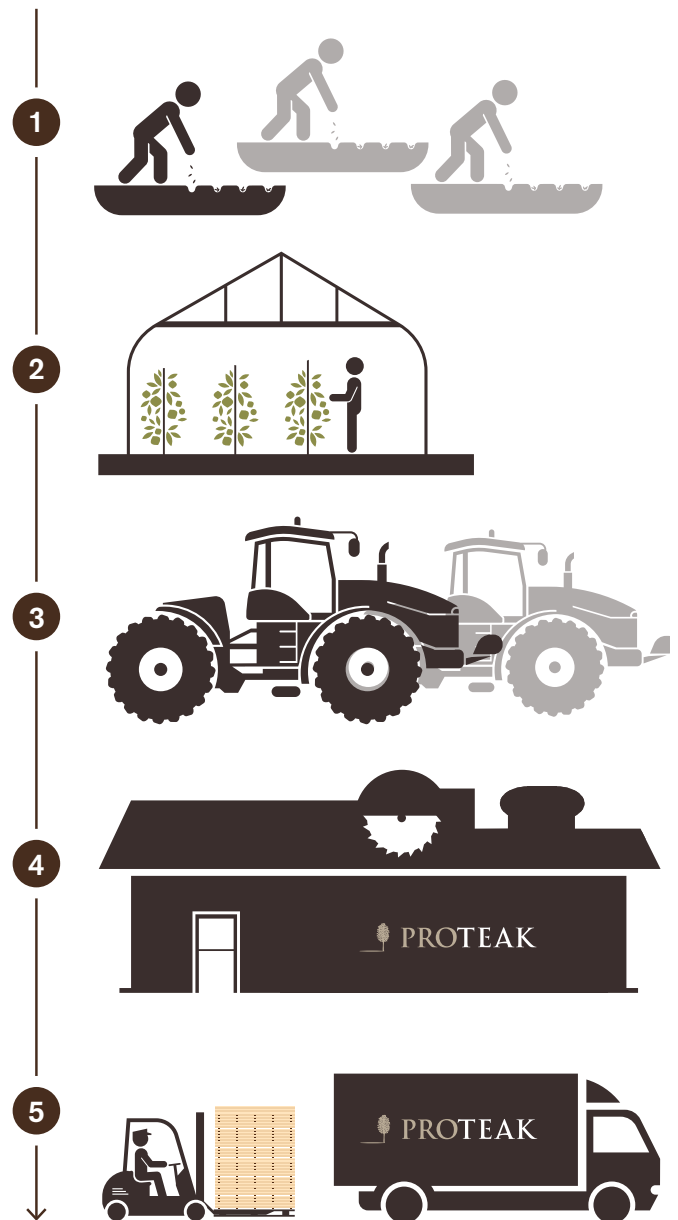
Proteak obtuvo la certificación de sus operaciones forestales bajo los estrictos estándares del Forest Stewardship Council® (FSC). Los certificados de FSC® se emiten por periodos de cinco años. Durante el periodo de certificación, se llevan a cabo auditorías anuales que evalúan el cumplimiento y mejora continua de la empresa hacia los Principios y Criterios de FSC®. En caso de que la empresa no cumpla con los mismos correctamente, el auditor emite no conformidades mayores o menores, dependiendo del grado de incumplimiento. Si la empresa recibe más de cuatro no conformidades, se suspende su certificado.

Proteak administra actualmente cinco certificados: tres en materia de Manejo Forestal, para evaluar las operaciones forestales de las plantaciones de Eucalipto y Teca de México y Costa Rica, y dos certificados de Cadena de Custodia, los cuales aplican a las actividades de transformación y comercialización de Colombia y E.U.A.

Tras las auditorías anuales de 2015, Proteak mantiene la validez de sus cinco certificados, garantizando la sustentabilidad de sus operaciones. Asimismo, se incorporaron las plantaciones de Eucalipto de la región de Oaxaca. Las agencias auditoras que participaron en el proceso fueron Rainforest Alliance y SCS Global Services (SCS).

Proceso de Trazabilidad de la madera de Proteak

1. Plantación
2. Cosecha
3. Transporte terrestre y/o marítimo
4. Transformación industrial
5. Distribución





¿Qué es la Certificación FSC®?

Forest Stewardship Council® (FSC®) es un certificado que promueve una gestión forestal ambientalmente responsable, socialmente beneficiosa y económicamente viable en los bosques. Esta certificación es un proceso de evaluación al que se somete de forma voluntaria una empresa forestal, realizado por una tercera parte (entidad certificadora/auditora), que verifica que la gestión de la plantación cumple con los estándares internacionales de FSC®.

Como resultado de este proceso, la empresa forestal obtiene un certificado o sello FSC®, que puede usar en sus productos para demostrar que proceden de fuentes sostenibles.

Existen dos tipos de certificados:

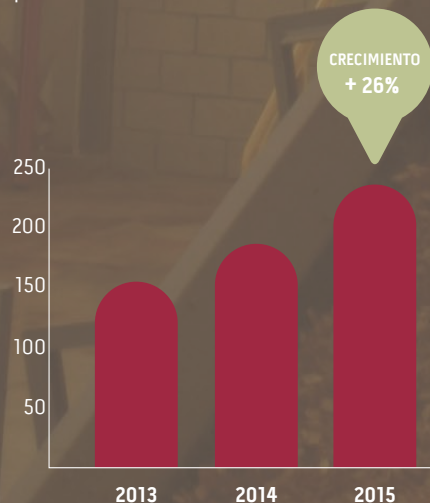
Manejo Forestal (FM): evaluación de una zona específica de la plantación para confirmar que está siendo manejada de acuerdo a los Principios y Criterios del FSC®.

Cadena de Custodia (CoC): evaluación de la línea de producción forestal, incluyen todas las etapas del proceso (recolección, transporte, transformación y distribución).

Reporte Financiero

En 2015 los resultados de la Empresa fueron positivos, las Ventas de Bienes fueron de 26% superiores a las registradas en 2014. Los principales factores que impulsaron este crecimiento fueron el inicio de la comercialización y venta de tableros de MDF de terceros por aproximadamente MXP 83MM, la estrategia de privilegiar el precio sobre la cantidad vendida de Teca, y la consolidación de la Empresa en el mercado asiático. Las Ventas Totales sumaron MXP 237MM en 2015 en relación a MXP 188MM en 2014, reflejando un incremento del 26%. Los precios de Teca se han mantenido estables permitiendo a la Empresa continuar con su estrategia de diferenciación.

GANANCIAS POR VENTA DE BIENES \$ Millones de Pesos



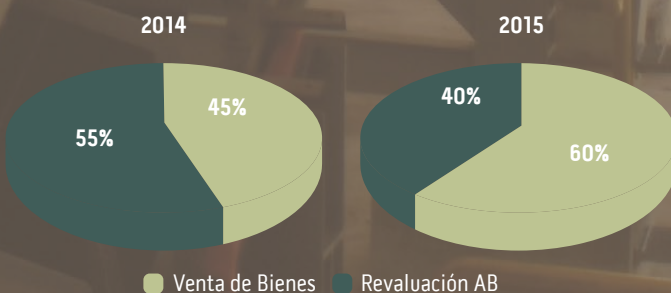
Fuente : Estados Financieros Dictaminados

En 2015, los ingresos por revaluaciones en el Activo Biológico fueron 33% inferiores a los registrados en 2014, disminuyeron principalmente por tres factores. Por un lado, los ranchos que se valúan por el método físico tuvieron un crecimiento mermado por las pocas lluvias en el año, es importante mencionar que a diferencia

del sector de agricultura donde un ciclo determina el éxito o fracaso del cultivo, en el sector forestal un año de lluvias no determina el crecimiento de la plantación sino que es la suma de todos los años que completan el ciclo, de este modo, tanto el crecimiento en el ejercicio como acumulado están en línea con las expectativas. Por otro lado, en 2015 únicamente 1,243ha pasaron de ser reconocidas de costo Histórico a Valor Razonable en comparación con 2014 que fueron 2,294ha. Las Revaluaciones no incluyen el efecto cambiario (se refleja directamente en el balance) derivado de la apreciación del dólar, moneda funcional de la empresa. Por último, el ejercicio 2014 reflejaba para el caso de Eucalipto el incremento de 18 meses (desde la compra de Fomex). En los últimos tres años, la Ganancia generada por el cambio en el Valor Razonable de los Activos Biológicos acumula MXP 481MM.

Cabe destacar que la relación de Ventas de Bienes a Revaluaciones ha ido mejorando su mezcla en los Ingresos Totales, en la medida que la Venta de Bienes continúa incrementando, marcando el ritmo de maduración del negocio.

GANANCIAS POR REVALUACIÓN Y VENTA DE BIENES % Porcentaje



Fuente : Estados Financieros Dictaminados

El Margen Bruto, excluyendo Revaluaciones, se mantuvo en línea con el ejercicio anterior, presentando una pequeña mejora de 1 punto porcentual.

Los Gastos de Administración y Venta, que totalizaron MXP 118MM en el año, están en línea con el presupuesto de la Empresa y su incremento en el nivel de actividad. En efecto, el incremento de MXP 18MM en relación al ejercicio anterior deriva fundamentalmente de un incremento de aproximadamente MXP 14MM en la unidad de

MDF, y MXP 5MM por el costo del plan de acciones para empleados a medida que avanza el periodo de otorgamiento (cabe destacar que este último incremento no representa una erogación de caja para la Sociedad).

La Utilidad de Operación anual sumó MXP 111MM, comparada con MXP 166MM registrados en 2014, que derivan del mayor nivel de Gastos de Administración y Ventas mencionado, así como de menores Revaluaciones y Otros Ingresos (MXP 194MM en 2015 en relación a MXP 242MM en el período anterior).

ESTADO DE RESULTADOS (\$000 MXP)

	2015	% Márgen	2014	% Márgen	2013	% Márgen
Ingresos netos (\$000)	237,381	55.0%	187,704	43.7%	153,720	58.2%
Ganancia generada por el cambio en el valor razonable de los activos biológicos, menos costos estimados de punto de venta	154,365	35.8%	231,158	53.8%	95,212	36.1%
Subsidios recibidos	39,717	9.2%	10,482	2.4%	15,010	5.7%
Costo de ventas	205,169	47.6%	163,775	38.1%	169,702	64.3%
Gastos de administración y venta	118,533	27.5%	100,175	23.3%	97,237	36.8%
Utilidad neta generada por la adquisición de compañía subsidiaria y activos	-	0.0%	-	0.0%	2,652	1.0%
Otros ingresos - Neto	3,096	0.7%	127	0.0%	336	0.1%
Utilidad (Pérdida) de operación	110,857	25.7%	165,521	38.6%	(09)	0.0%
Ingresos Financieros	183,127	42.4%	31,605	7.4%	19,501	7.4%
Gastos Financieros	(228,401)	(52.9%)	(70,173)	(16.3%)	(20,651)	(7.8%)
Utilidad (Pérdida) antes de impuestos y operaciones discontinuas	65,583	15.2%	126,953	29.6%	(1,159)	0.4%
Impuestos a la Utilidad	(8,779)	(2.0%)	(40,341)	(9.4%)	(16,583)	(6.3%)
Utilidad (Pérdida) antes de impuestos y operaciones discontinuas	56,804	13.2%	86,612	20.2%	(17,742)	(6.7%)

Fuente: Estados Financieros Dictaminados

A diciembre de 2015, los activos totales de la empresa sumaron MXP 5,235MM, 69% superiores al cierre de 2014, 121% superiores al cierre de 2013. Impulsados principalmente por el incremento en el valor del Activo Biológico (plantaciones), que incrementó 29%, y el incremento en el valor de los inmuebles, maquinaria y equipo fue del 132%. De esta manera, la Sociedad dispone virtualmente de la totalidad de los activos necesarios para desarrollar y cumplir sus planes de negocio.

Entre los Activos Circulantes destaca el incremento en Otras Cuentas por Cobrar, correspondientes en su mayoría a saldos de IVA a favor en proceso de recuperación que incrementaron en MXP 102MM,

mayormente como consecuencia de la construcción de la planta de MDF. También una mejora significativa en la posición de caja, que incrementó en MXP 46MM.

Los inmuebles, maquinaria y equipo reflejan un incremento de valor de MXP 1,529MM derivados de:

- i) adquisiciones de nuevos terrenos.
- ii) el incremento en el valor razonable de los mismos (avalúos).
- iii) efecto de tipo de cambio.
- iv) la obra en proceso de la planta de MDF, que en el periodo registró una inversión de unos MXP 1,342MM netos tanto de anticipos a contratistas como a fabricantes de maquinarias.

ACTIVOS PROTEAK (\$000 MXP)

	Dic - 15	Dic - 14	Dic - 13
Efectivo y equivalentes de efectivo	168,180	121,875	359,279
Clientes	116,433	65,120	59,106
Otras Cuentas por cobrar	307,275	172,718	103,446
Inventario de madera y madera procesada	129,279	35,661	13,696
Activos Biológicos	1,687,204	1,308,884	926,956
Activos de larga duración mantenidos para su venta	102,729	88,942	102,889
Inmuebles, maquinaria y equipo	2,684,337	1,154,833	737,036
Pagos anticipados y otros activos	39,765	145,436	67,970
TOTAL ACTIVOS	5,235,202	3,093,469	2,372,378

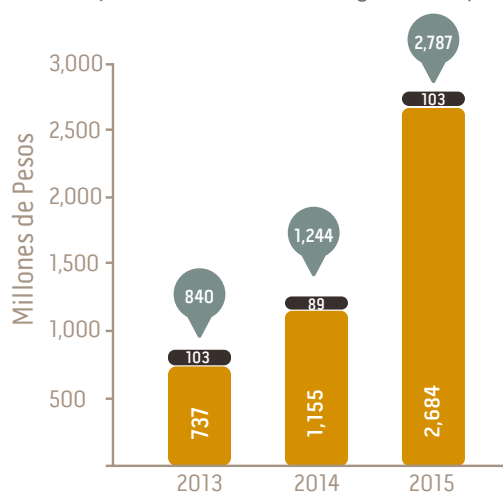
Fuente: Estados Financieros Dictaminados

Otra cuenta del Activo Circulante, Clientes se vio incrementada como consecuencia natural del incremento en el nivel de actividad, pero continúa representando sólo una pequeña parte del total de activos (2%).

Los Activos Biológicos de la Empresa tuvieron un incremento del 29% en 2015 debido al crecimiento natural de los activos y a la integración de 1,243 has que dejaron de ser valuadas a costo histórico y se valoraron a valor razonable. Los Activos Biológicos de la Empresa tuvieron un incremento del 41% en 2014. Esto debido a los excelentes crecimientos y a la integración de 2,294 has que dejaron de ser valuadas a costo histórico y se valoraron a valor razonable. En 2013 el incremento fue de 67%, dicho incremento reflejó las plantaciones que la Empresa adquirió en la compra de FOMEX y a los crecimientos de las plantaciones actuales.

ACTIVOS FIJOS NETOS (\$000 MXP)

● Activos Fijos Netos ● Activos de larga duración para su venta



Fuente: Estados Financieros Dictaminados

BALANCE GENERAL CONSOLIDADO (\$000 MXP)

	2015	2014	2013	Variaciones 2015-2014	Δ 2015-2014	Variaciones 2014-2013	Δ 2014-2013
Efectivo y equivalentes de efectivo	168,180	121,875	359,279	46,305	38.0%	(237,404)	(66.1%)
Clientes	116,433	65,120	59,106	51,313	78.8%	6,014	10.2%
Deudores diversos	236,719	128,797	56,696	107,922	83%	69,101	115.8%
Inventario de madera y madera procesada	129,279	35,661	13,696	93,618	262.5%	21,965	160.4%
Activos biológicos consumibles maduros	151,130	267,000	111,364	(115,870)	(43.4%)	155,636	139.8%
Pagos anticipados	10,763	126,541	12,213	(115,778)	(91.5)	114,328	936.1%
Activos de larga duración mantenidos para su venta	102,729	88,942	102,889	13,787	15.5%	(13,947)	(13.6%)
Activo circulante	915,233	833,936	718,243	81,297	9.7%	115,693	16.1%
Efectivo restringido	19,194	15,022	16,217	4,172	27.8%	(1,195)	(7.4%)
Cuentas por cobrar a largo plazo	17,503	9,694	11,163	7,809	80.6%	(1,469)	(13.2%)
Activos biológicos consumibles inmaduros	1,536,074	1,041,884	817,592	494,190	47.4%	224,292	27.4%
Inmuebles, maquinaria y equipo netos	2,684,337	1,154,833	737,036	1,529,504	132.4%	417,797	56.7%
Otros activos no circulantes	62,861	38,100	72,127	24,761	65.0%	(34,027)	(47.2%)
Activo no circulante	4,319,969	2,259,533	1,654,135	2,060,436	91.2%	605,398	36.6%
Total de activo	5,235,202	3,093,469	2,372,378	2,141,733	69.2%	721,091	30.4%
Proveedores	109,982	39,868	21,816	70,114	175.9%	18,052	82.7%
Acreedores diversos	259,487	53,976	35,525	205,511	380.7%	18,451	51.9%
Provisiones	19,623	6,166	8,028	13,457	218.2%	(1,862)	(23.2%)
Créditos a corto plazo	26,059	6,893	-	19,166	278.1%	6,893	N/A
Pasivo a corto plazo	415,151	106,903	65,369	308,248	288.3%	41,534	63.5%
Obligaciones laborales	3,784	404	374	3,380	836.6%	30	8.0%
Créditos a largo plazo	1,331,724	324,346	228,873	1,007,378	310.6%	95,473	41.7%
Impuesto sobre la renta diferido	350,005	223,757	152,553	126,248	56.4%	71,204	46.7%
Pasivo a largo plazo	1,685,513	548,507	381,800	1,137,006	207.3%	166,707	43.7%
Total Pasivo	2,100,664	655,410	447,169	1,445,254	220.5%	208,241	46.6%
Capital social suscrito y exhibido	769,224	697,192	655,682	72,032	10.3%	41,510	6.3%
Prima en suscripción y colocación de acciones	1,578,101	1,280,759	1,163,417	297,342	23.2%	117,342	10.1%
Otras reservas	18,872	6,971	-	11,901	170.7%	6,971	N/A
Déficit acumulado	46,555	(56,648)	(43,30)	103,203	(182.2%)	(13,318)	30.7
Utilidad (déficit) acumulado, Activos Financieros disponibles para la venta	107,542	26,873	(61,026)	80,669	300.2%	87,899	(144.0%)
Efecto de conversión acumulado	393,572	220,858	72,010	172,714	78.2%	148,848	N/A
Superávit por revaluación	119,544	101,295	95,126	18,249	18.0%	6,169	6.5%
Otras Partidas de Capital (Participación no Controladora)	147,683	104,111	-	43,572	41.9%	104,111	N/A
Capital contable	3,134,538	2,438,059	1,925,209	696,479	28.6%	512,850	26.6%
Suman el pasivo y el capital contable	5,235,202	3,093,469	2,372,378	2,141,733	69.2%	721,091	30.4%

Fuente: Estados Financieros Dictaminados Proteak

En el cuadro siguiente se muestra el análisis de los pasivos financieros de Proteak presentados con base en el periodo entre la fecha del estado de situación financiera consolidado y la fecha de su vencimiento. Los montos presentados en dicho cuadro corresponden a los flujos de efectivo no descontados, incluyendo intereses:

Al 31 de diciembre de 2015, 2014 y 2013 la Compañía mantiene créditos por MXP 1,358MM, MXP 331MM y MXP 229MM respectivamente por préstamos a largo plazo que se analizan a continuación:

CRÉDITOS DE PROTEAK (\$000 MXP)

Insitución	2015		2014		2013	
	Corto Plazo	Largo Plazo	Corto Plazo	Largo Plazo	Corto Plazo	Largo Plazo
Financiera Rural (1)	1,750	44,545	1,750	48,680	-	48,147
Financiera Rural (2)	750	19,434	750	21,425	-	20,822
Financiera Rural (3)	12,000	92,836	-	101,387	-	90,072
Financiera Rural (7)	-	94,670	-	-	-	-
Fonafor (4)	-	25,196	-	16,241	-	8,504
International Finance Corporation (5)	11,559	157,375	4,393	136,613	-	61,328
AKA - Commerzbank Aktiengesellschaft	50,309	847,359	-	-	-	-
Total	76,368	1,281,415	6,893	324,346	-	228,873

Fuente: Estados Financieros Dictaminados

Al 31 de diciembre de 2015 Proteak tiene MXP 493MM para disponer. Estos flujos garantizan que la Empresa continúe en tiempo y forma su plan de negocios.

ESTATUS DE LOS CRÉDITOS (\$000 MXP)

Insitución	Monto por Minimstrar
Financiera Rural (1)	-
Financiera Rural (2)	-
Financiera Rural (3)	-
Financiera Rural (7)	111,085
Fonafor (4)	16,876
Fonafor (8)	94,826
International Finance Corporation (5)	-
AKA - Commerzbank Aktiengesellschaft	270,449
Total	76,368

Fuente: Estados Financieros Dictaminados

Comportamiento de la acción

El valor de la acción de la Emisora (representado por sus CPOs) fluctuó entre MXP 19.00 (diciembre de 2015) y MXP 17.70 (septiembre de 2014) cerrando en MXP 19.00 en diciembre de 2015. Cabe recalcar que el volumen operado fue menos del 3% de títulos de la Compañía. Es importante destacar, que el incremento de capital que se realizó en 2013 fue a MXP 12.00 por CPO mientras que el incremento de capital en 2015 fue a MXP 15.00 por CPO. La Emisora considera que ninguna de las transacciones realizadas en el año pudiera estar vinculada a la existencia de información privilegiada no divulgada al gran público inversionista.

En abril de 2015, Arrowhead incrementó el precio objetivo de los CPOs de Proteak, situándolo en un rango entre MXP 23.67 y 25.92. La metodología que utilizó fue de flujos descontados.

En mayo de 2015, 414 Capital realizó la valuación independiente de Proteak, situando el valor de su CPO en un rango de MXP 28.0 – 31.3. Dicha valuación consideró tanto las plantaciones de Teca de Proteak y su inherente horizonte de inversión a largo plazo, así como el valor incremental de la nueva línea de negocio de tableros MDF.

En junio, Signum Research, empresa independiente de análisis financiero y bursátil, inició formalmente la cobertura en forma de Proteak con una recomendación de compra. Derivado de su análisis, estima un precio objetivo de MXP 30.69 por CPO al cierre de 2016.

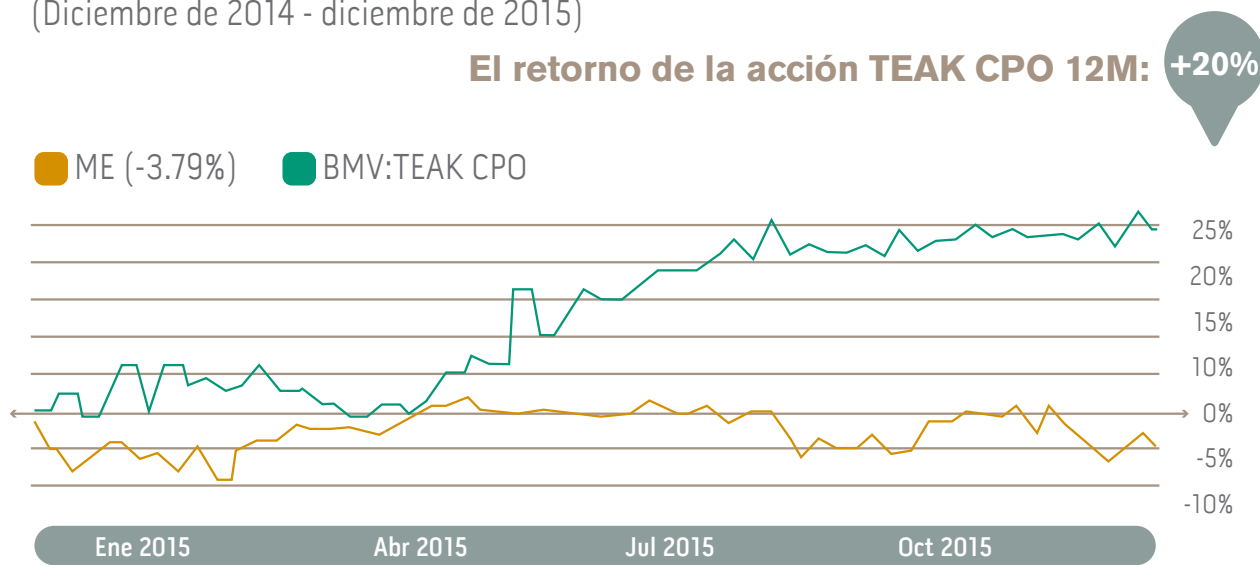
En diciembre de 2015, se publicó la valuación independiente realizada por Arrowhead, Business and Investment Decisions. Basándose en flujos descontados, Arrowhead situó el valor del CPO de Proteak entre MXP 29.1 y 32.7. Dicha valuación está en línea con otras valuaciones independientes.

En 2013 la BMV asignó a Proteak la firma Bursamétrica para dar seguimiento y cobertura. Sus reportes pueden consultarse a través de Emisnet.

Los reportes de valuación se encuentran publicados en la página web de Proteak: <http://www.proteak.com/inversionistas/informaciónfinanciera/valuaciones>.

A lo largo de 2015, el mercado continuó reconociendo el valor fundamental de Proteak, reflejándose en el precio creciente de su CPO. Durante el cuarto trimestre de 2015, el precio promedio de este último alcanzó MXP 18.5 vs. MXP 14.92 del 4T14.

DESEMPEÑO ACCIÓN PROTEAK VS IPC (Diciembre de 2014 - diciembre de 2015)



Fuente: Google Finance

Glosario

Los siguientes términos que se utilizan en este reporte y que se relacionan a continuación, tendrán los significados siguientes, que serán igualmente aplicables a las formas singular o plural de dichos términos:

Administración: Significa la administración de Proteak Uno S.A.B. de C.V., incluyendo al Consejo de Administración, Director General, equipo directivo y gerencial de la misma según corresponda.

La Compañía, La Empresa, La Sociedad: Significa, indistintamente, Proteak Uno S.A.B. de C.V. y sus subsidiarias.

CPO: Significa, Certificado de Participación Ordinaria. En el presente Reporte Anual, también se le refiere como "Acción".

Dólares: Significa, la moneda de curso legal de Estados Unidos de América.

Emisora: Significa, Proteak Uno S.A.B. de C.V.

Estado Financiero: Significa, Proteak Uno S.A.B. de C.V.

E.U.A: Significa, Estados Unidos de América.

IETU: Significa, Impuesto Empresarial de Tasa Única.

IFRS: Significa, Normas Internacionales de Información Financiera, por sus siglas en inglés.

ISR: Significa, Impuesto Sobre la Renta.

IVA: Significa, Impuesto al Valor Agregado.

LMV: Significa, Ley del Mercado de Valores.

MBA: Significa, Maestría en Administración de Empresas.

México: Significa, Estados Unidos Mexicanos.

MXP: Significa, la moneda de curso legal de México (Peso).

Oferta Pública: Significa, la o las ofertas públicas de Certificados Bursátiles a cargo de la Emisora relevante, a través de una o varias emisiones al amparo del presente Programa con carácter revolvente.

Pesos: Significa, la moneda de curso legal de México (MXP).

PTU: Significa, Participación de los trabajadores en las utilidades.

Subsidiarias: Significa las sociedades controladas por Proteak UNO S.A.B. de C.V.

TEAK: Significa, Clave de cotización de los certificados de participación ordinaria de Proteak UNO S.A.B. de C.V.

Tenedor: Significa, Persona que en cualquier momento sea titular de uno o más CPOs, según conste en los registros del Indeval o de los Intermediarios Colocadores, según sea el caso.

Empresas e instituciones mencionadas en el reporte:

414 Capital: Proveedor integral de servicios de consultoría y asesoría financiera corporativa.

AKA: Ausfuhrkredit-Gesellschaft mbH (AKA). Banco especializado en la financiación de exportaciones, con sede en Frankfurt. Ofrece financiamiento de largo plazo, refinanciamiento, servicios conectados con el financiamiento de exportaciones a mediano y largo plazo, entre otros negocios internacionales.

Arrowhead: Arrowhead, Business and Investment Decisions. Consultora internacional con sede en Nueva York, especializada en empresas dedicadas al sector primario.

BMV: Bolsa Mexicana de Valores.

CATIE: Centro Agrícola Tropical de Investigación y Enseñanza.

CFE: Comisión Federal de Electricidad.

CNBV: Comisión Nacional Bancaria y de Valores.

CO₂ Solutions: Empresa de soluciones en Cambio Climático y Bonos de Carbono.

CONAFOR: Comisión Nacional Forestal.

CONAGUA: Comisión Nacional del Agua.

Commerzbank: Commerzbank AG es el segundo banco más grande de Alemania, después de Deutsche Bank. Commerzbank es un banco especializado en banca comercial, banca corporativa y en banca de inversión. Cotiza en la Bolsa de Frankfurt y forma parte del índice DAX.

CRE: Comisión Reguladora de Energía.

Ecodirecta: Grupo de Empresas forestales Costarricenses, constituido por las empresas Ecodirecta, S.A., Casa Corazón Verde Ecológico, S.A. y Eco-Transmisión – Ecotrans –, S.A., al que Proteak adquirió Activos Biológicos .

Euler Hermes: Líder mundial en seguro de crédito para ofrecer soluciones a las empresas en materia de prevención de riesgos de cartera, indemnización y cobranza.

Dieffenbacher: Empresa alemana que forma parte de un grupo internacional de empresas líder en la producción de maquinaria e instalación de plantas de tableros a nivel mundial.

FAO: Organización de las Naciones Unidas para la Agricultura y la Alimentación (FAO, siglas de Food and Agriculture Organization).

Financiera Rural: Significa, Financiera Rural, Banca de Desarrollo, Organismo Descentralizado de la Administración Pública Federal.

Finnfund: Finnish Fund of Industrial Cooperation Ltd. (Finnfund). Fondo Finlandés para la Cooperación Industrial, Ltd.

FINSA: Financiera Maderera S.A. (Finsa), la empresa española más grande de la península Ibérica en producción y venta de tableros, resinas, melaninas y chapas, entre otros.

FND: Financiera Nacional de Desarrollo Agropecuario, Rural, Forestal y Pesquero antes Financiera Rural.

FSC: Forest Stewardship Council®. La FSC fue creada como un órgano no gubernamental en 1993, con la finalidad de combatir la deforestación global. Se ha consolidado como el esfuerzo más serio para el manejo responsable y sustentable de los bosques. El sello de la FSC provee el vínculo entre producción y consumo responsable de productos forestales, ayudando a los consumidores a tomar mejores decisiones de compra que benefician a la gente y al medio ambiente. La FSC provee un sistema de certificación con estándares internacionales a organizaciones y empresas interesadas en la responsabilidad forestal. La FSC tiene presencia en más de 50 países alrededor del mundo.

IFC: Corporación Financiera Internacional; la IFC es la institución afiliada del Grupo del Banco Mundial que apoya el desarrollo del sector privado.

Indeval: S.D. Indeval, S.A. de C.V., Institución para el Depósito de Valores.

ITTO: Organización Internacional de maderas Tropicales (ITTO, siglas International Tropical Timber Organization).

OIMT: Organización Internacional de Maderas Tropicales.

PWC: PriceWaterhouseCoopers, S.C.

Refocosta: Reforestadora de la Costa SAS, empresa a la que Proteak adquirió los Activos Biológicos en Colombia, y empresa que posee y opera el centro La Gloria, en el departamento de Magdalena, Colombia, donde Proteak tiene plantaciones.

SCS: Global Services (SCS).

SEMARNAT: Significa, Secretaría de Medio Ambiente y Recursos Naturales, México.

MAG: Significa, Ministerio de Agricultura y Ganadería, Costa Rica.

MINA: Significa, Ministerio de Agricultura y Desarrollo Social, Colombia.

Empresas Subsidiarias de Proteak UNO S.A.B. de C.V.

Comefor: Comefor S.A. de C.V.

Comefor Internacional: Comefor Internacional S.A. de C.V. (Subsidiaria en México).

FOMEX: Forestaciones Operativas de México, S.A. de C.V.

PRF: Proteak Renewable Forestry LLC.

ProMDF: Pro Eucalipto Holding S.A.P.I. de C.V. (Holding para el Proyecto MDF).

Proteak Panamá: Proteak Panamá S.A. (Subsidiaria en Panamá).

Proteak Vehicular: Proteak Forestal S.A. (Subsidiaria Forestal y de operaciones en Costa Rica).

Proteak Comercial: Proteak Comercial S.A. (Subsidiaria de servicios en Costa Rica).

Proteak Dos: Proteak Dos S.A. de C.V (Subsidiaria en México).

Proteak Tres: Proteak Tres S.A. de C.V. (Subsidiaria en México matriz de Proteak Tres Sucursal).

Proteak Tres Sucursal: Proteak Tres Sucursal Colombia (Subsidiaria Forestal en Colombia).

Proucalipto: Proucalipto S.A.P.I. de C.V. (antes KUOSOL).

SAS Colombia: Comercializadora Internacional Proteak Colombia SAS (Subsidiaria de operaciones en Colombia).

SCI: Servicios Comefor Uno S.A. de C.V.

SCII: Servicios Comefor Dos S.A. de C.V.

Términos relacionados a la industria forestal

Acacia: Significa, especie maderable con nombre científico acacia mangium, árbol floral de la familia del orden de las Fabales.

Aclareo: Significa, acción de entresacar árboles de una plantación.

Activo Biológico: Se refiere a los árboles en pie o masa forestal. En el presente documento se refiere siempre a volumen aprovechable o su correspondiente valor económico.

Albura: Significa, la parte joven de la madera, corresponde a los últimos anillos de crecimiento del árbol, producidos por el cambio vascular en el tallo de una planta, que corresponde al único xilema funcional. La albura suele ser de un color más claro.

Corcho: Significa, médula vegetal, es la zona central del tronco, que posee escasa resistencia, por lo que generalmente es un elemento no deseado en los productos elaborados o semielaborados que se obtienen del tronco. Su ubicación en el tronco es determinante en gran medida del aprovechamiento.

DAP: Significa, Diámetro Altura de Pecho de un árbol, y es el diámetro medido a una altura de 1,30m del suelo.

Duramen: Significa, parte de la madera localizada en la zona central del tronco. Representa la parte más antigua del árbol, tiende a ser de color oscuro y de mayor dureza y durabilidad natural.

Hectáreas o "has": Significa, medida de superficie equivalente a 10,000m² ó 2.471 acres.

IMA: Significa, Incremento Medio Anual, se mide en metros cúbicos por hectárea por año, e indica la productividad de la unidad de producción.

Madera Aserrada: Sawn logs en inglés, significa la madera cortada en aserraderos a partir de Trozas, resultando en tablas o tablones cuyas dimensiones típicas son entre 2.0 y 2.4 metros de largo y de menos de 2 pulgadas de grosor.

Madera en Rollo: (Roundwood en inglés, significa, la madera en su estado natural después de ser cosechada, sin ramas ni raíces, con o sin corteza, sin punta, incluyendo toda la madera que se extrae de la plantación forestal comercial y de la cual se obtienen las Trozas.

MDF: Medium Density Fiberboard (Tablero de Mediana Densidad).

MIA: Manifestación de Impacto Ambiental.

ProÁrbol: Significa, principal programa federal de apoyo al sector forestal en México, administrado por CONAFOR.

PT: Significa, unidad de medida Pie Tablón equivalente al volumen de un pie por un pie por una pulgada, o 0.00236 m³ (424 PT equivalen a 1m³).

Teca: Significa, especie maderable con nombre científico tectona grandis.

Tectona Grandis: Significa, árbol frondoso de la familia de las Verbenáceas.

Términos e instituciones relacionados a la obtención de Bonos de Carbono CDM The Clean Develop Mechanism.

VCS: Verified Carbon Standard.

VCUs: Significa, Unidades de Carbon Verificadas.

VERs: Significa, Reducciones de Emisiones Voluntarias.

Para facilitar la lectura, este documento presenta en muchas ocasiones, datos redondeados, por lo cual pudieran existir diferencias en unidades si se contemplan los números sin redondeos.

Reporte Anual 2015 elaborado por Proteak Uno S.A.B. de C.V





Av. Paseo de la Reforma 725, Col. Lomas de Chapultepec, Del. Miguel Hidalgo C.P. 11000, México D.F.

www.proteak.com